



EARNINGS RELEASE

2014년 1분기 | 2014. 05. 13

Investor Relations

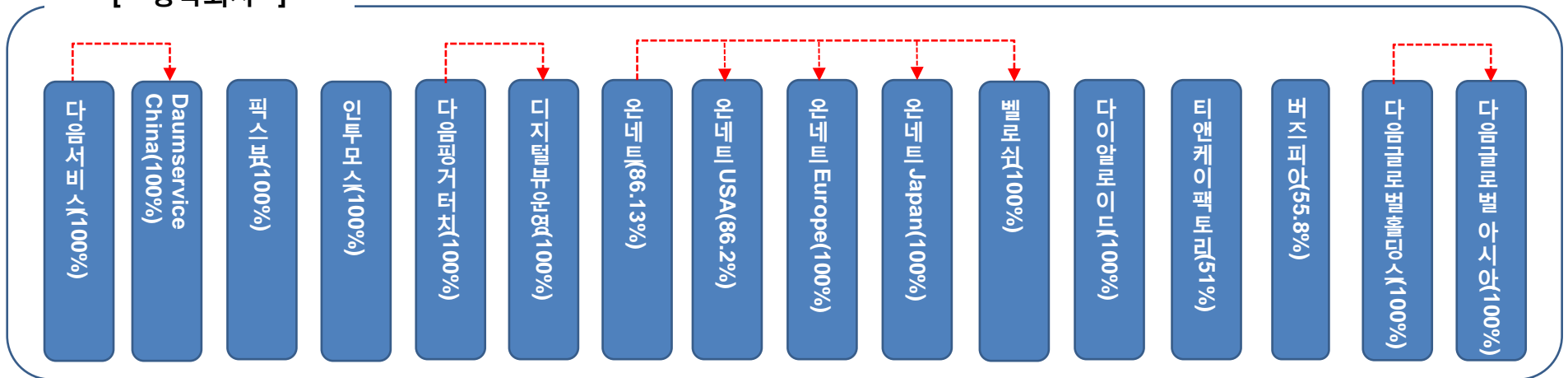
Page

목차

2	Disclaimers
3	1Q14 Actual Review
3	1. 연결실적요약
10	2. 별도실적요약
14	3. Appendix

- 본 실적은 K-IFRS기준 연결실적 및 별도실적에 대한 추정치이며, 외부 감사인의 회계 검토 과정에서 내용이 일부 변경 될 수 있습니다.
- 연결실적의 경우 지배회사인 (주)다음커뮤니케이션과 아래의 16개 종속회사를 연결 대상으로 하여 작성되었습니다.

[종속회사]



1Q14 Actual Review

1. 연결실적요약

매출 부문

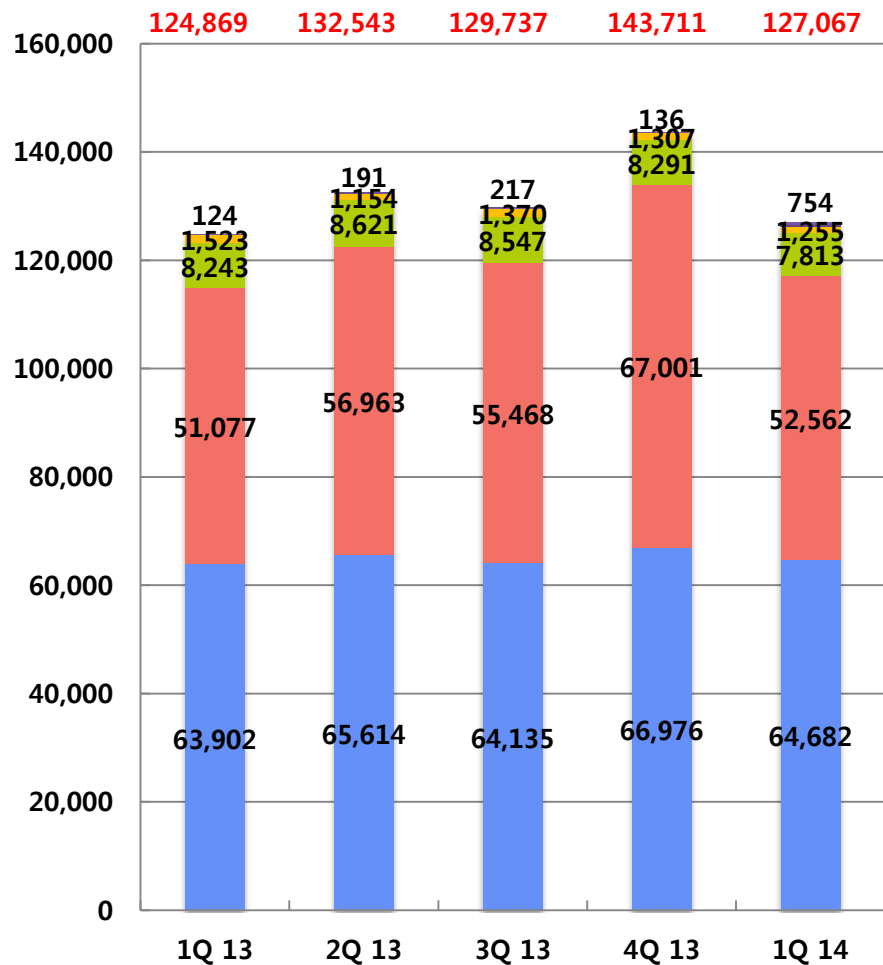
(단위: 백만원, %)

	1Q 13	4Q 13	1Q 14	QoQ	QoQ(%)	YoY	YoY(%)
매출액	124,869	143,711	127,067	-16,644	-11.6%	2,197	1.8%
검색	63,902	66,976	64,682	-2,294	-3.4%	780	1.2%
디스플레이	51,077	67,001	52,562	-14,439	-21.5%	1,486	2.9%
게임	8,243	8,291	7,813	-478	-5.8%	-430	-5.2%
거래형	1,523	1,307	1,255	-52	-3.9%	-268	-17.6%
기타 자회사	124	136	754	618	454.0%	629	506.3%
영업비용	102,287	128,661	111,871	-16,790	-13.0%	9,585	9.4%
영업이익	22,582	15,050	15,195	146	1.0%	-7,387	-32.7%
영업이익률(%)	18.1%	10.5%	12.0%				
EBITDA	31,939	25,752	24,988	-765	-3.0%	-6,952	-21.8%
연결당기순이익	19,342	5,571	8,342	2,770	49.7%	-11,000	-56.9%

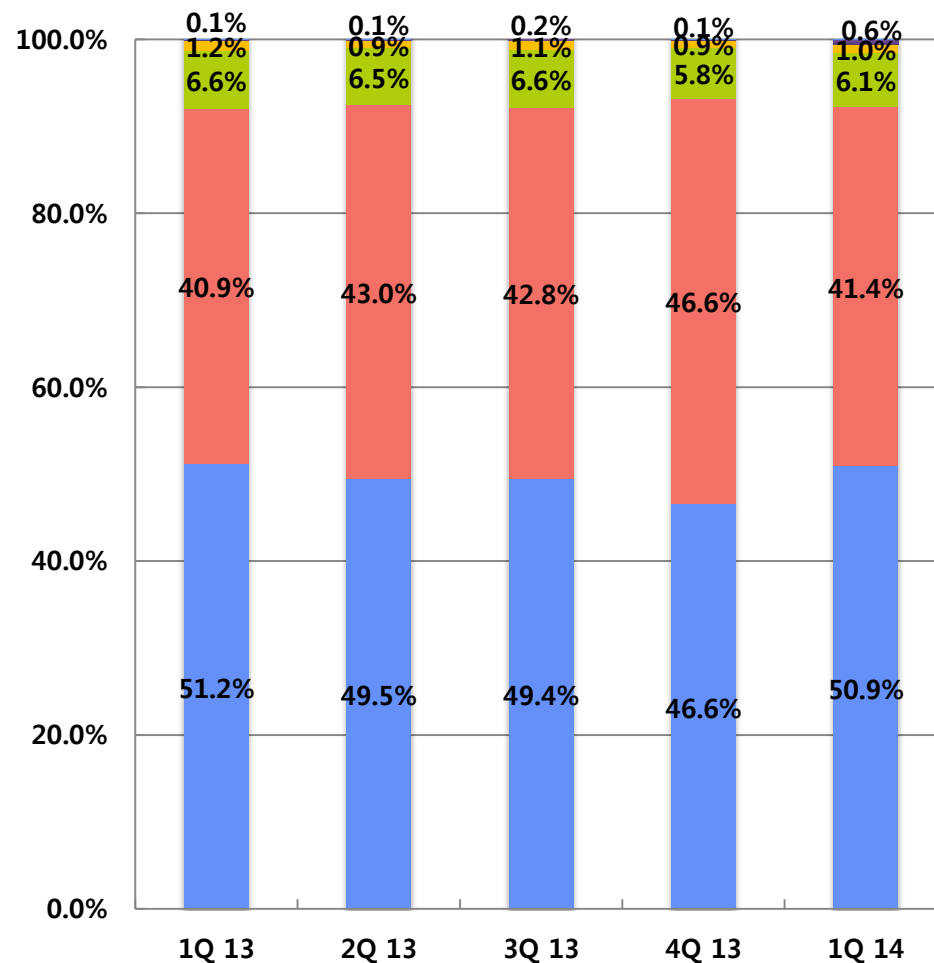
- 검색광고는 자체플랫폼 전환에 따른 기저효과에도 불구하고 네트워크 광고 및 모바일 매출 성장에 따라 전년동기대비 1.2% 성장한 647억원 기록
- 디스플레이광고는 모바일 디스플레이 광고 매출 성장과 모바일 쇼핑 매출 성장에 따라 전년동기대비 2.9% 성장한 526억원 기록
- 게임 매출은 PC 퍼블리싱 매출 성장에도 불구하고 웹보드 게임 채널링 및 온넷 매출 감소로 전년동기대비 5.2% 감소한 78억원 기록

(단위: 백만원, %)

분기 매출액 추이



분기 매출액 비중



■ 검색 ■ 디스플레이 ■ 게임 ■ 거래형 ■ 기타회사

주요 영업비용

(단위: 백만원, %)

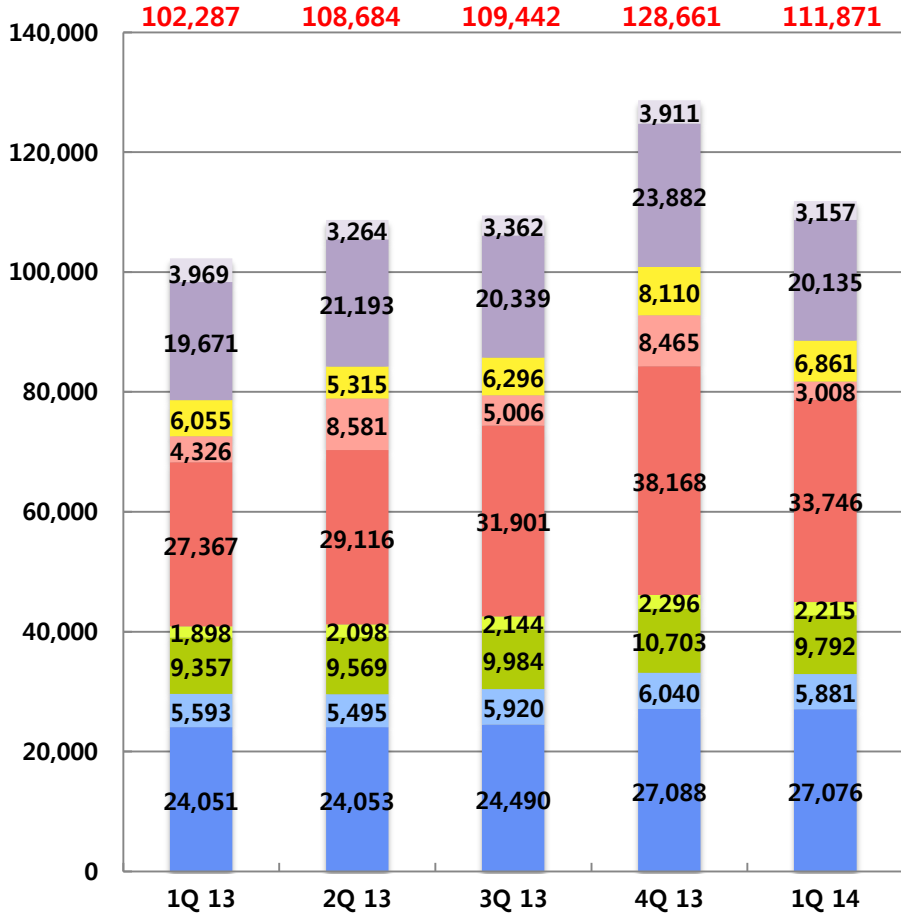
	1Q 13	4Q 13	1Q 14	QoQ	QoQ(%)	YoY	YoY(%)
영업비용	102,287	128,661	111,871	-16,790	-13.0%	9,585	9.4%
인건비	24,051	27,088	27,076	-12	0.0%	3,026	12.6%
복리후생비	5,593	6,040	5,881	-158	-2.6%	288	5.2%
감가상각비	5,818	6,394	6,591	197	3.1%	773	13.3%
지급임차료	1,898	2,296	2,215	-81	-3.5%	317	16.7%
지급수수료	27,367	38,168	33,746	-4,422	-11.6%	6,378	23.3%
광고선전비	4,105	7,555	2,748	-4,806	-63.6%	-1,357	-33.0%
대손상각비	77	249	-1,074	-1,324	-	-1,151	-
무형자산상각비	3,539	4,309	3,201	-1,107	-25.7%	-337	-9.5%
외주가공비	6,055	8,110	6,861	-1,249	-15.4%	806	13.3%
광고대행수수료	19,671	23,882	20,135	-3,747	-15.7%	464	2.4%
행사비	220	910	259	-651	-71.5%	39	17.7%

*마케팅비 : 광고선전비 + 행사비

- 지급수수료는 광고 시장 비수기 영향으로 네트워크 광고 매출 하락에 따른 TAC 감소와 전분기 인식된 외부 용역 비용 감소에 따라 44억원 감소
- 마케팅비는 모바일 및 게임 마케팅 비용 감소에 따라 전분기 대비 55억원 감소
- 광고대행수수료는 광고 시장 비수기 효과에 따른 광고 매출 변동비의 감소로 전분기 대비 37억원 감소

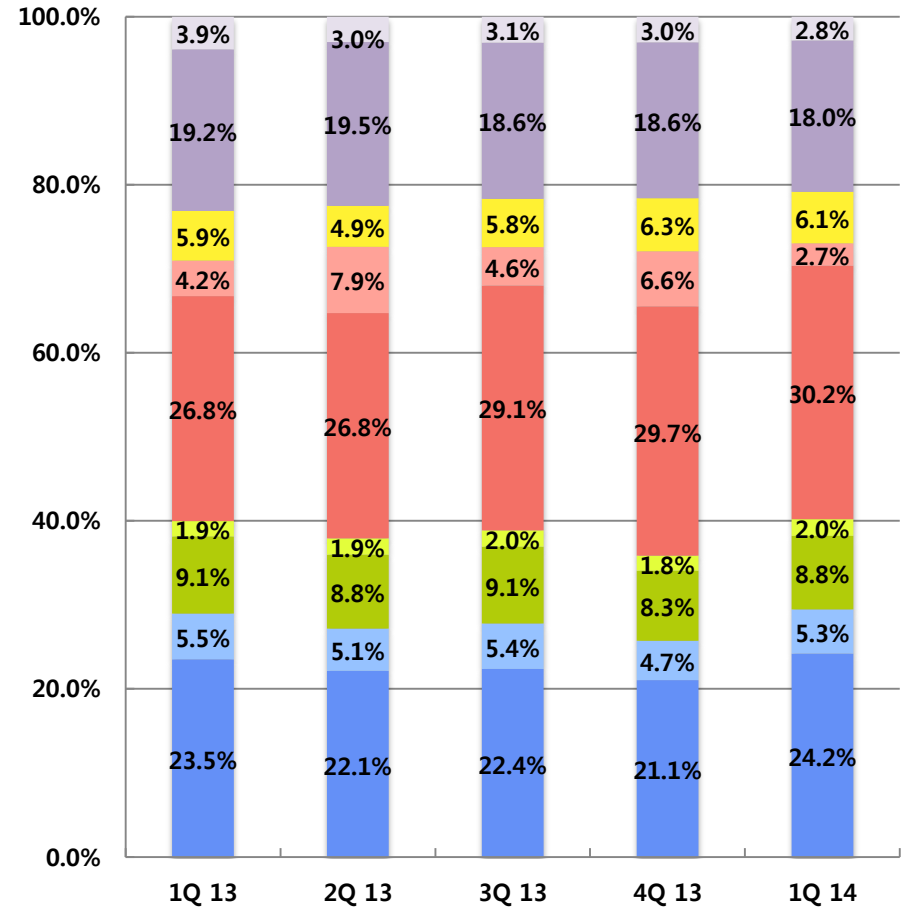
(단위: 백만원, %)

분기별 영업 비용 추이



- 인건비
- 복리후생비
- 지급임차료
- 지급수수료
- 외주가공비
- 광고대행수수료

분기별 영업 비용 비중



- 감가상각비&무형자산상각비
- 마케팅비
- 기타

기타 손익

(단위: 백만원, %)

	1Q 13	4Q 13	1Q 14	QoQ	QoQ(%)	YoY	YoY(%)
기타수익	1,272	395	129	-266	-67.4%	-1,143	-89.9%
대손충당금환입	0	-5	0	5	-100.0%	0	-
유형자산처분이익	4	10	55	46	465.6%	51	1240.8%
잡이익	1,268	390	73	-317	-81.2%	-1,195	-94.2%
기타비용	687	6,172	5,283	-889	-14.4%	4,597	669.3%
유형자산처분손실	226	21	190	169	795.7%	-36	-16.0%
무형자산손상차손	240	4,368	2,359	-2,009	-46.0%	2,119	884.5%
지분법주식손상차손	0	847	1,101	254	30.0%	1,101	-
지급수수료	0	47	39	-8	-17.9%	39	-
기부금	120	703	185	-518	-73.7%	65	53.9%
잡손실	29	156	1,409	1,254	805.9%	1,380	4722.2%

- 무형자산손상차손은 게임 라이선스 및 종속회사 무형자산 손상 발생으로 24억원 인식
- 지분법주식손상차손은 기 투자된 플레이어스 지분가치 손상 발생으로 11억원 인식
- 잡손실 14억원은 게임관련 일부 선급비용 손상 발생으로 14억원 인식

금융 손익

(단위: 백만원, %)

	1Q 13	4Q 13	1Q 14	QoQ	QoQ(%)	YoY	YoY(%)
금융수익	4,133	2,188	2,805	618	28.2%	-1,327	-32.1%
이자수익	2,747	2,305	2,324	19	0.8%	-423	-15.4%
배당금수익	5	0	5	5	-	0	-
외환차익	18	25	27	1	4.6%	8	44.0%
외화환산이익	1,362	-143	450	593	-	-912	-67.0%
금융비용	3,162	685	295	-390	-57.0%	-2,868	-90.7%
이자비용	44	54	49	-5	-9.3%	5	10.6%
외환차손	10	30	41	11	37.0%	31	299.4%
외화환산손실	16	526	2	-524	-99.6%	-14	-87.4%
파생상품평가손실	1,776	74	202	128	172.9%	-1,574	-88.6%
파생상품거래손실	1,315	0	0	0	-	-1,315	-100.0%
지분법	-285	-297	-844	-548	-	-560	-
지분법이익	0	0	0	0	-	0	-
지분법손실	285	297	844	548	184.7%	560	196.5%

1Q14 Actual Review

2. 별도실적요약(K-IFRS)

매출 및 주요 영업 비용

(단위: 백만원, %)

	1Q 13	4Q 13	1Q 14	QoQ	QoQ(%)	YoY	YoY(%)
매출액	119,215	134,595	119,441	-15,154	-11.3%	226	0.2%
검색	63,902	66,976	64,682	-2,294	-3.4%	780	1.2%
디스플레이	51,077	62,966	49,952	-13,015	-20.7%	-1,125	-2.2%
게임	2,664	3,294	3,516	222	6.8%	852	32.0%
거래형	1,572	1,359	1,291	-67	-5.0%	-281	-17.9%
영업비용	95,607	119,000	102,864	-16,136	-13.6%	7,257	7.6%
인건비	18,354	20,838	20,810	-28	-0.1%	2,457	13.4%
복리후생비	4,405	4,824	4,609	-215	-4.4%	204	4.6%
감가상각비	5,594	6,151	6,379	229	3.7%	786	14.0%
지급임차료	1,463	1,736	1,681	-55	-3.2%	218	14.9%
지급수수료	30,594	39,936	36,210	-3,726	-9.3%	5,615	18.4%
광고선전비	3,717	7,310	2,504	-4,806	-65.7%	-1,213	-32.6%
대손상각비	5	160	-1,124	-1,284	-	-1,128	-
무형자산상각비	2,603	2,758	2,205	-553	-20.1%	-398	-15.3%
외주가공비	5,961	8,057	6,747	-1,310	-16.3%	787	13.2%
광고대행수수료	19,681	23,445	19,918	-3,527	-15.0%	237	1.2%
행사비	215	864	136	-729	-84.3%	-79	-36.9%

기타 손익

(단위: 백만원, %)

	1Q 13	4Q 13	1Q 14	QoQ	QoQ(%)	YoY	YoY(%)
기타수익	1,230	5,230	146	-5,084	-97.2%	-1,083	-88.1%
대손충당금환입	0	5,100	0	-5,100	-100.0%	0	-
유형자산처분이익	4	10	45	35	358.6%	41	1155.0%
잡이익	1,226	120	34	-86	-71.4%	-1,192	-97.2%
기타비용	1,120	10,137	3,009	-7,128	-70.3%	1,889	168.7%
무형자산손상차손	9	1,308	1,280	-28	-2.1%	1,271	-
지분법주식손상차손	955	7,921	71	-7,851	-99.1%	-884	-92.6%
지급수수료	0	47	39	-8	-17.9%	39	-
기부금	110	686	180	-506	-73.7%	70	64.0%
잡손실	17	173	1,396	1,223	707.2%	1,379	8059.9%

금융 손익

(단위: 백만원, %)

	1Q 13	4Q 13	1Q 14	QoQ	QoQ(%)	YoY	YoY(%)
금융수익	2,528	4,594	2,060	-2,534	-55.2%	-468	-18.5%
이자수익	2,499	2,076	2,040	-36	-1.7%	-459	-18.4%
배당금수익	5	2,500	5	-2,495	-99.8%	0	0.0%
외환차익	4	19	14	-6	-29.5%	9	210.5%
외화환산이익	19	-1	1	2	-	-18	-95.0%
금융비용	1,825	145	250	105	72.6%	-1,576	-86.3%
이자비용	44	48	41	-7	-14.1%	-3	-7.1%
외환차손	2	17	6	-11	-66.2%	4	206.0%
외화환산손실	3	6	1	-5	-85.2%	-2	-71.6%
파생상품평가손실	1,776	74	202	128	172.9%	-1,574	-88.6%

3. Appendix

인원현황

연결 재무제표

별도 재무제표

[Appendix] 인원현황



(단위: 명)

Name	2011	2012	1Q13	2Q13	3Q13	4Q13	1Q14	QoQ	YoY
다음커뮤니케이션	1,307	1,402	1,474	1,497	1,516	1,539	1,592	53	118
다음서비스	536	560	596	617	641	669	740	71	144
픽스뷰	38	28	28	32	31	31	36	5	8
다음핑거터치	30	24	26	28	28	34	29	-5	3
인투모스	11	2	1	1	1	1	1	0	0
다음글로벌홀딩스	11	16	17	1	1	1	2	1	-15
온네트		178	180	191	187	177	178	1	-2
다이얼로이드		5	5	5	5	5	5	0	0
티엔케이팩토리					7	7	7	0	7
버즈피아					23	27	41	14	41
(겸직인원)	11	13	15	14	16	17	15		
연결인원합계	2,065	2,276	2,313	2,359	2,425	2,475	2,616	141	303

- 다음커뮤니케이션을 제외한 각 주요 종속회사의 인원 현황은 각 회사의 연결 기준 인원입니다.
- 상기 숫자에는 정규직 및 계약직 사원이 포함되어 있으며, 전체 인원수는 겸직인원을 제외한 숫자입니다.
- 2014년 1분기 중 다음 LMC가 청산되어 인원 현황에서 제외 되었습니다.

연결손익계산서

(단위: 백만원, %)

	1Q 13	4Q 13	1Q 14	QoQ	QoQ(%)	YoY	YoY(%)
매출액	124,869	143,711	127,067	-16,644	-11.6%	2,197	1.8%
영업비용	102,287	128,661	111,871	-16,790	-13.0%	9,585	9.4%
영업이익	22,582	15,050	15,195	146	1.0%	-7,387	-32.7%
EBITDA	31,939	25,752	24,988	-765	-3.0%	-6,952	-21.8%
기타수익	1,272	395	129	-266	-67.4%	-1,143	-89.9%
기타비용	687	6,172	5,283	-889	-14.4%	4,597	669.3%
금융수익	4,133	2,188	2,805	618	28.2%	-1,327	-32.1%
금융비용	3,162	685	295	-390	-57.0%	-2,868	-90.7%
지분법이익	0	0	0	0	-	0	-
지분법손실	285	297	844	548	184.7%	560	196.5%
계속사업법인세차감전순이익	23,853	10,479	11,707	1,228	11.7%	-12,146	-50.9%
계속사업법인세비용	4,511	1,880	3,366	1,486	79.0%	-1,146	-25.4%
계속사업연결당기순이익	19,342	8,599	8,342	-257	-3.0%	-11,000	-56.9%
중단사업순이익	0	-3,028	0	3,028	-100.0%	0	-
연결당기순이익	19,342	5,571	8,342	2,770	49.7%	-11,000	-56.9%
지배지분순이익	19,333	5,553	8,989	3,436	61.9%	-10,344	-53.5%
비지배지분순이익	9	18	-648	-666	-	-657	-

연결재무상태표

(단위: 백만원, %)

	1Q 13	4Q 13	1Q 14	QoQ	QoQ(%)	YoY	YoY(%)
자산총계	650,437	660,001	669,727	9,726	1.5%	19,290	3.0%
유동자산	371,993	349,720	352,622	2,902	0.8%	-19,371	-5.2%
비유동자산	278,444	310,281	317,105	6,824	2.2%	38,661	13.9%
부채총계	120,600	105,865	122,527	16,663	15.7%	1,927	1.6%
유동부채	103,537	86,964	104,467	17,503	20.1%	930	0.9%
비유동부채	17,063	18,901	18,060	-841	-4.4%	997	5.8%
자본총계	529,837	554,136	547,200	-6,936	-1.3%	17,363	3.3%
자본금	6,829	6,830	6,830	0	0.0%	1	0.0%
자본잉여금	187,447	187,591	187,321	-271	-0.1%	-127	-0.1%
자본조정	230	-28,479	-28,479	0	-	-28,709	-
기타포괄손익누계액	6,282	1,844	1,960	115	6.3%	-4,323	-68.8%
이익잉여금(결손금)	324,543	371,087	365,087	-6,001	-1.6%	40,544	12.5%
비지배주주지분	4,505	15,263	14,482	-781	-5.1%	9,977	221.5%

연결현금흐름표

(단위: 백만원, %)

	2012	2013	2014 1Q
I. 영업활동현금흐름	122,717	125,668	27,334
1. 영업에서 창출된 현금흐름	138,110	142,282	26,544
당기순이익	76,637	66,101	8,342
조정 (주1)	68,100	63,970	16,330
순운전자본의 변동	-6,627	12,210	1,872
2. 이자의 수취	10,491	7,431	1,401
3. 이자의 지급	-13	-10	-9
4. 배당금 수입	52	11	
5. 법인세 환급	-25,923	-24,045	-601
II. 투자활동현금흐름	-50,819	-97,277	-10,350
1. 투자활동 현금유입액	219,935	204,163	44,987
2. 투자활동 현금유출액	-270,754	-301,441	-55,337
III. 재무활동현금흐름	-32,185	-38,930	-1,154
1. 재무활동 현금유입액	3,688	5,643	40
2. 재무활동 현금유출액	-35,873	-44,573	-1,194
IV. 현금성자산의 환율변동	-256	-84	-8
V. 현금의증가(감소)(I + II + III)	39,456	-10,623	15,822
VI. 기초의현금	80,973	120,429	109,806
VII. 기말의현금	120,429	109,806	125,628

주1) 조정 : 현금 유출입이 없는 비용수익, 이자비용, 이자수익, 배당금 수익, 법인세 비용 포함

별도손익계산서

(단위: 백만원, %)

	1Q 13	4Q 13	1Q 14	QoQ	QoQ(%)	YoY	YoY(%)
매출액	119,215	134,595	119,441	-15,154	-11.3%	226	0.2%
영업비용	95,607	119,000	102,864	-16,136	-13.6%	7,257	7.6%
영업이익	23,608	15,595	16,578	982	6.3%	-7,031	-29.8%
EBITDA	31,805	24,504	25,162	658	2.7%	-6,643	-20.9%
기타수익	1,230	5,230	146	-5,084	-97.2%	-1,083	-88.1%
기타비용	1,120	10,137	3,009	-7,128	-70.3%	1,889	168.7%
금융수익	2,528	4,594	2,060	-2,534	-55.2%	-468	-18.5%
금융비용	1,825	145	250	105	72.6%	-1,576	-86.3%
계속사업법인세차감전순이익	24,421	15,137	15,525	388	2.6%	-8,895	-36.4%
계속사업법인세비용	4,434	3,620	3,463	-157	-4.3%	-971	-21.9%
중단사업순이익	0	0	0	0	-	0	-
당기순이익	19,986	11,517	12,062	545	4.7%	-7,924	-39.6%

별도재무상태표

(단위: 백만원, %)

	1Q 13	4Q 13	1Q 14	QoQ	QoQ(%)	YoY	YoY(%)
자산총계	606,969	601,548	618,949	17,401	2.9%	11,980	2.0%
유동자산	327,801	294,925	299,884	4,959	1.7%	-27,917	-8.5%
비유동자산	279,168	306,622	319,065	12,443	4.1%	39,897	14.3%
부채총계	114,242	93,531	113,836	20,304	22%	-407	-0.4%
유동부채	99,565	81,374	100,015	18,641	23%	450	0.5%
비유동부채	14,677	12,157	13,821	1,663	14%	-857	-5.8%
자본총계	492,727	508,016	505,113	-2,903	-0.6%	12,387	2.5%
자본금	6,829	6,830	6,830	0	0.0%	1	0.0%
자본잉여금	188,252	188,367	188,367	0	0.0%	115	0.1%
자본조정	230	-28,479	-28,479	0	0.0%	-28,709	-12501.6%
기타포괄손익누계액	1,992	-201	-176	25	-12.3%	-2,168	-108.8%
이익잉여금(결손금)	295,424	341,499	338,571	-2,928	-0.9%	43,148	14.6%

별도현금흐름표

(단위: 백만원, %)

	2012	2013	2014 1Q
I. 영업활동현금흐름	135,096	127,871	125,221
1. 영업에서 창출된 현금흐름	124,383	153,385	136,905
당기순이익	105,288	77,938	66,062
조정 (주1)	39,425	67,509	63,971
순운전자본의 변동	-20,331	7,938	6,872
2. 이자의 수취	6,554	8,182	8,063
3. 이자의 지급	-	-	4
4. 배당금 수입	11,418	7	2,505
5. 법인세 환급	-7,258	-33,703	-22,256
II. 투자활동현금흐름	-120,766	-73,492	-116,175
1. 투자활동 현금유입액	222,935	217,611	82,935
2. 투자활동 현금유출액	-343,701	-291,103	-199,110
III. 재무활동현금흐름	-13,224	-28,260	-39,055
1. 재무활동 현금유입액	12,439	3,690	4,583
2. 재무활동 현금유출액	-25,663	-31,950	-43,638
IV. 현금성자산의 환율변동			
V. 현금의증가(감소)(I + II + III)	1,107	26,120	-30,008
VI. 기초의현금	74,565	75,672	101,791
VII. 기말의현금	75,672	101,791	71,783

주1) 조정 : 현금 유출입이 없는 비용수익, 이자비용, 이자수익, 배당금 수익, 법인세 비용 포함



감사합니다