



# EARNINGS RELEASE

2012년 4분기 및 2012년 회계연도 | 2013. 02. 14

Investor Relations

Page

목차

2 .....	Disclaimers
3 .....	4Q12 & FY2012 Actual Review
3 .....	1. 연결실적요약
12 .....	2. 별도실적요약
16 .....	3. Appendix

- 본 실적은 K-IFRS기준 연결실적 및 별도실적에 대한 추정치이며, 외부 감사인의 회계 검토 과정에서 내용이 일부 변경 될 수 있습니다.
- 연결실적의 경우 (주)다음커뮤니케이션 및 지분율 50% 이상인 아래의 자회사를 포함하여 작성하였습니다.
  - (주)다음서비스(100%), (주)다음글로벌홀딩스(100%), (주)픽스뷰(100%), (주)인투모스(100%), (주)다음LMC(97.9%), (주)핑거터치(100%), (주)온네트(85.9%), (주)다이알로이드(100%)

# 4Q12 & FY2012 Actual Review

## 1. 연결실적요약(K-IFRS)

## 매출 부문

(단위: 백만원, %)

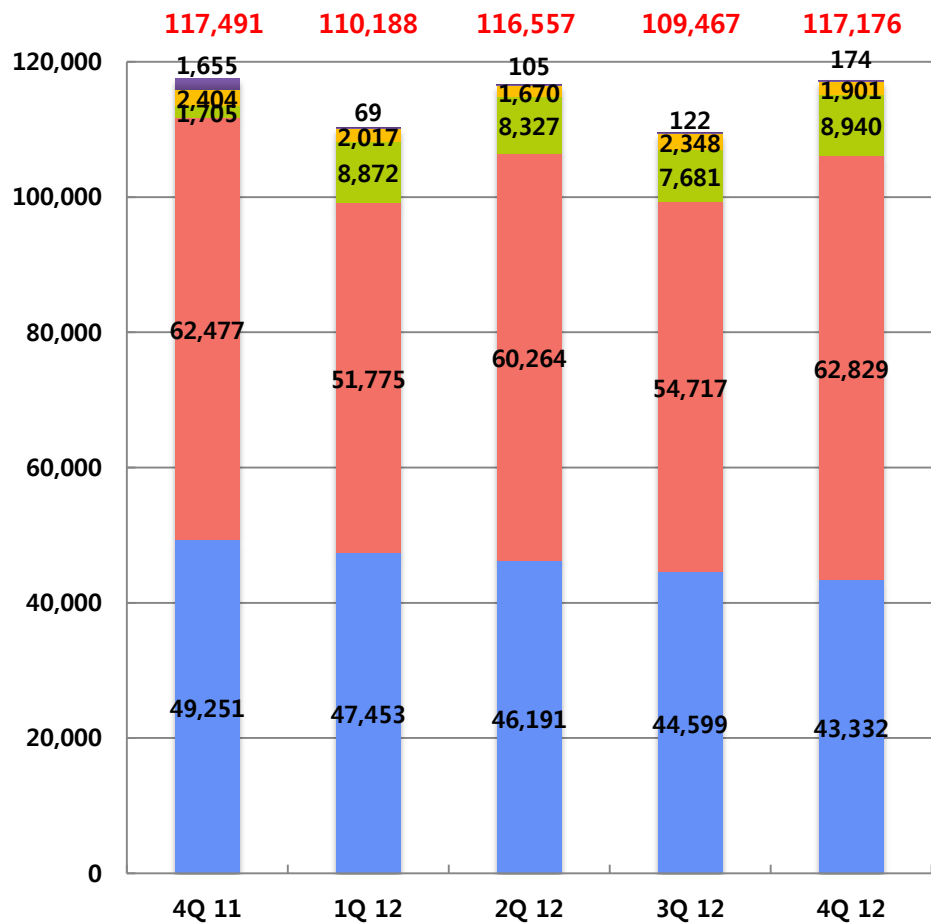
	4Q 11	3Q 12	4Q 12	QoQ (%)	YoY (%)	2011	2012	YoY
<b>매출액</b>	<b>117,491</b>	<b>109,467</b>	<b>117,176</b>	<b>7.0%</b>	<b>-0.3%</b>	<b>421,267</b>	<b>453,388</b>	<b>7.6%</b>
검색	49,251	44,599	43,332	-2.8%	-12.0%	195,153	181,575	-7.0%
디스플레이	62,477	54,717	62,829	14.8%	0.6%	207,353	229,586	10.7%
게임	1,705	7,681	8,940	16.4%	424.4%	6,549	33,821	416.4%
거래형	2,404	2,348	1,901	-19.1%	-20.9%	9,373	7,937	-15.3%
기타 자회사	1,655	122	174	43.4%	-89.5%	2,839	470	-83.5%
<b>영업비용</b>	<b>90,079</b>	<b>87,221</b>	<b>95,240</b>	<b>9.2%</b>	<b>5.7%</b>	<b>304,512</b>	<b>351,631</b>	<b>15.5%</b>
<b>영업이익</b>	<b>27,412</b>	<b>22,246</b>	<b>21,936</b>	<b>-1.4%</b>	<b>-20.0%</b>	<b>116,755</b>	<b>101,757</b>	<b>-12.8%</b>
<b>EBITDA</b>	<b>34,810</b>	<b>31,417</b>	<b>31,073</b>	<b>-1.1%</b>	<b>-10.7%</b>	<b>143,769</b>	<b>137,546</b>	<b>-4.3%</b>
<b>연결당기순이익</b>	<b>11,034</b>	<b>19,203</b>	<b>13,864</b>	<b>-27.8%</b>	<b>25.6%</b>	<b>107,976</b>	<b>76,637</b>	<b>-29.0%</b>

\*당사는 2012년 3 분기 실적부터 2012년 10월 개정, 공표된 K-IFRS 영업이익 공시기준으로 (매출액에서 매출원가와 판매비와 관리비를 차감한 금액으로 일반기업회계기준과 일치) 영업이익 정보를 표시하고 있습니다. 이에 따라, 과거 기타 영업수익 및 비용을 포함하여 표시하던 영업이익 정보가 변경 표기되었습니다.

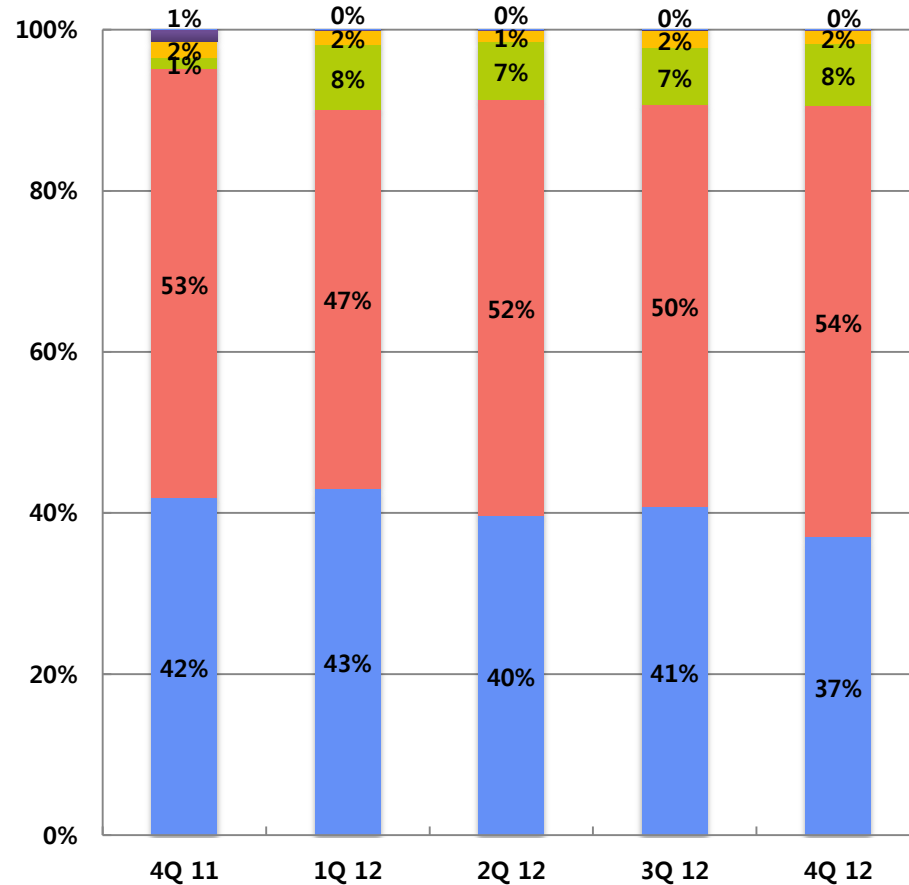
- 4분기 연결매출은 경기 영향 및 오버추어 퍼포먼스 하락으로 전년동기대비 0.3% 감소한 1,172억원 기록
- 검색광고는 오버추어 국내 사업 철수 발표 이후 오버추어 광고주 이탈과 이로 인한 광고 집행 예산 감소에 따라 전년동기대비 12% 감소한 433억원 기록
- 디스플레이광고는 경기침체 영향에도 불구하고 모바일 매출 성장 및 대선 특수 영향으로 전년동기대비 0.6% 증가한 628억원 기록
- 게임 매출은 퍼블리싱 및 모바일 게임 매출 증가와 온네트 연결 효과로 인하여 전년동기대비 424.4% 증가한 89억원 기록

(단위: 백만원, %)

## 분기별 매출액 추이



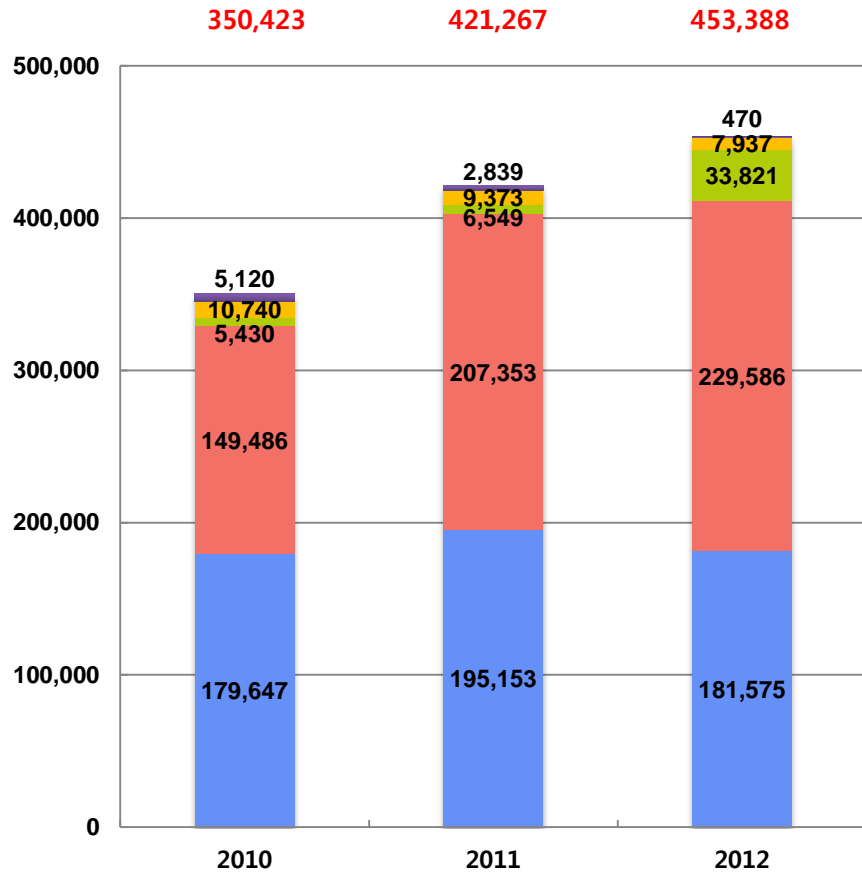
## 분기별 매출액 비중



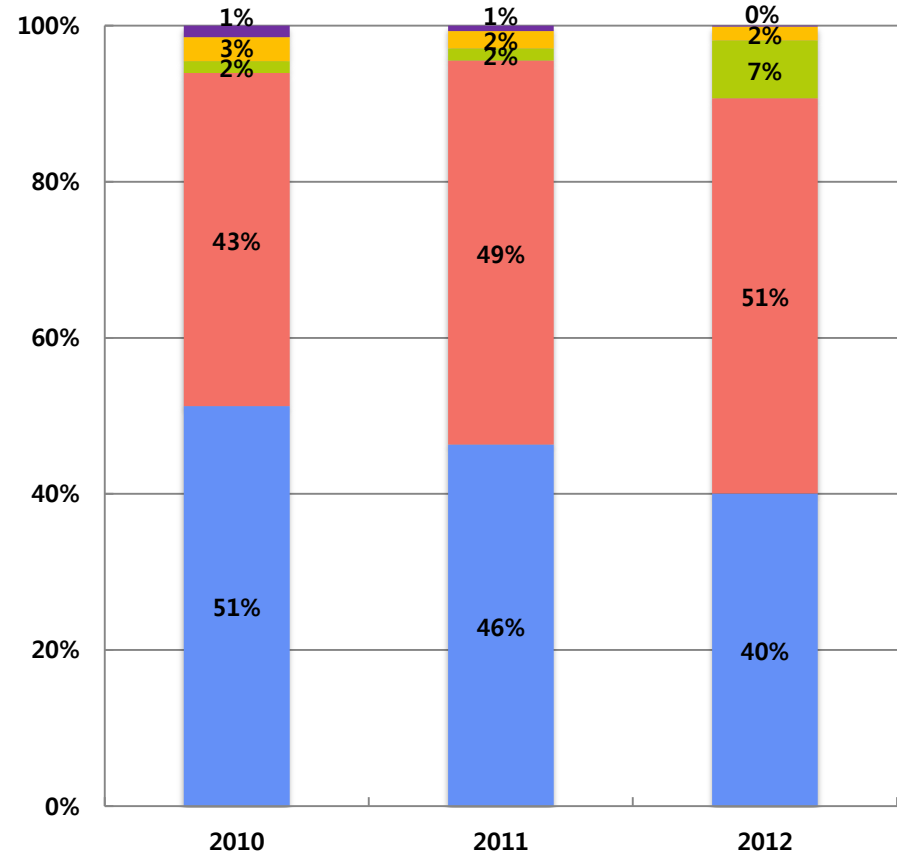
■ 검색 ■ 디스플레이 ■ 게임 ■ 거래형 ■ 기타자회사

(단위: 백만원, %)

## 연간 매출액 추이



## 매출액 비중



■ 검색 ■ 디스플레이 ■ 게임 ■ 거래형 ■ 기타자회사

## 주요 영업비용

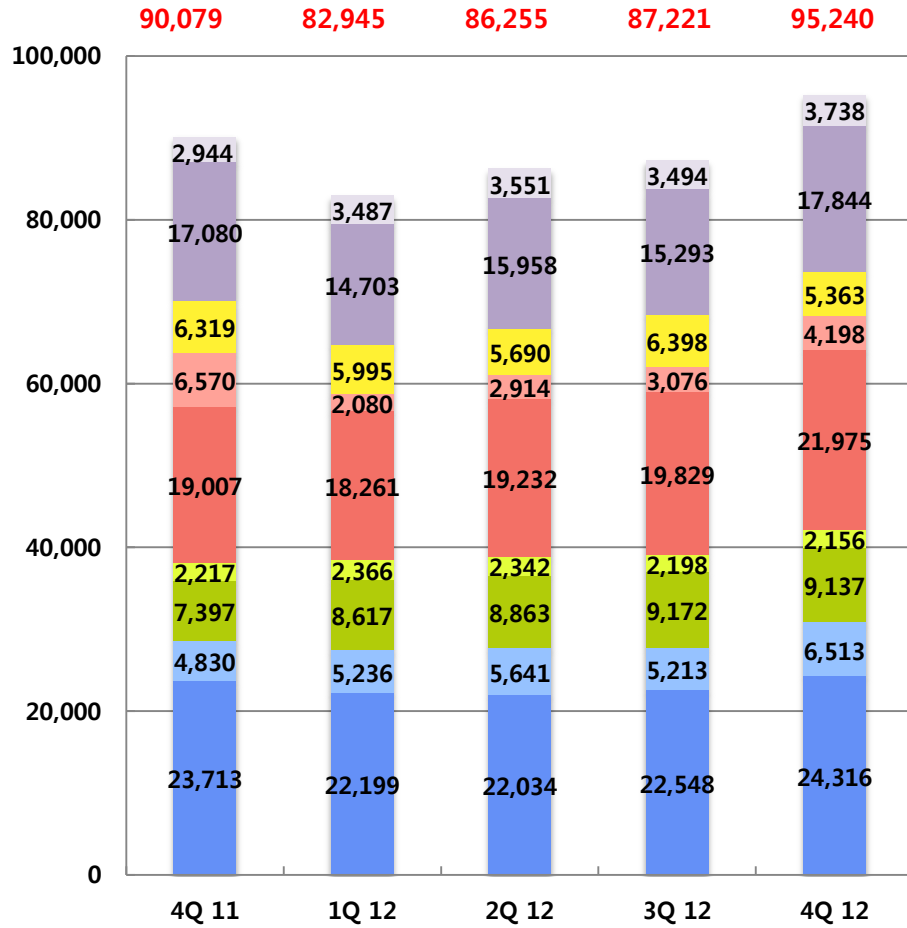
(단위: 백만원, %)

	4Q 11	3Q 12	4Q 12	QoQ (%)	YoY (%)	2011	2012	YoY
<b>영업비용</b>	<b>90,079</b>	<b>87,221</b>	<b>95,240</b>	<b>9.2%</b>	<b>5.7%</b>	<b>304,512</b>	<b>351,631</b>	<b>15.5%</b>
인건비	23,713	22,548	24,316	7.8%	2.5%	77,831	91,098	17.0%
복리후생비	4,830	5,213	6,513	24.9%	34.8%	18,298	22,603	23.5%
감가상각비	5,123	5,830	5,688	-2.4%	11.0%	19,297	22,679	17.5%
지급임차료	2,217	2,198	2,156	-1.9%	-2.8%	8,339	9,061	8.7%
지급수수료	19,007	19,829	21,975	10.8%	15.6%	61,583	79,297	28.8%
광고선전비	5,884	2,815	3,452	22.6%	-41.3%	13,915	10,528	-24.3%
대손상각비	-308	-22	36	263.6%	111.6%	-682	-120	-82.4%
무형자산상각비	2,274	3,341	3,449	3.2%	51.7%	7,717	13,110	69.9%
외주가공비	6,319	6,398	5,363	-16.2%	-15.1%	23,579	23,445	-0.6%
광고대행수수료	17,080	15,293	17,844	16.7%	4.5%	61,769	63,799	3.3%
행사비	687	261	746	185.5%	8.7%	1,577	1,741	10.4%

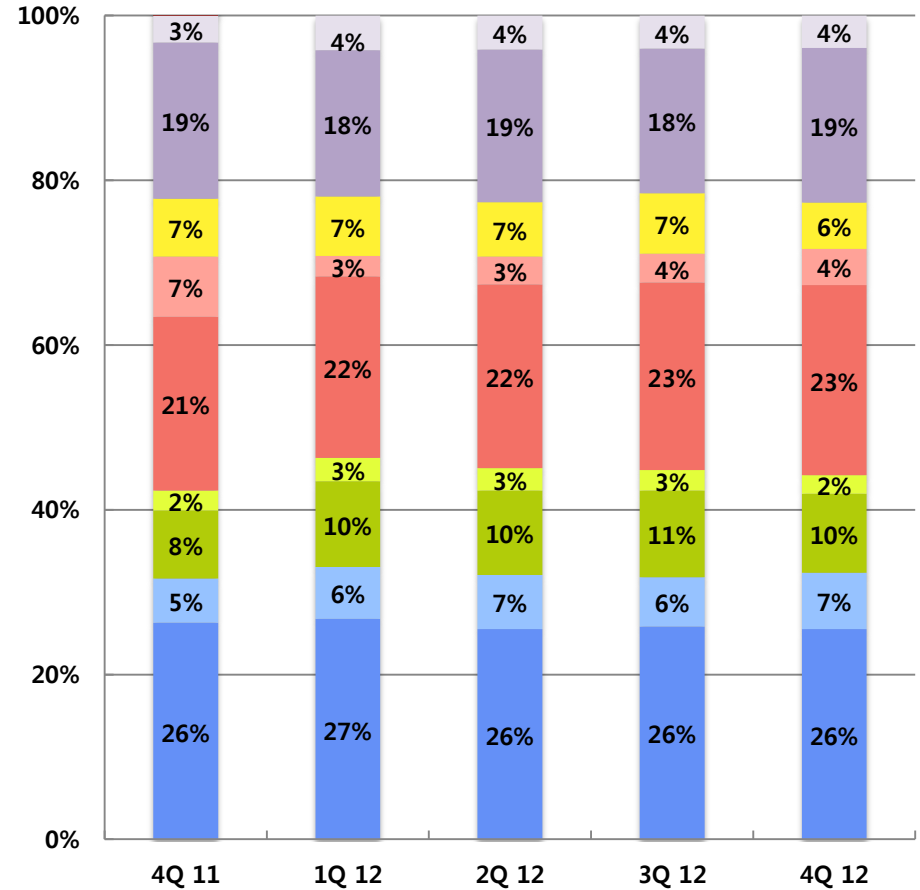
- 인건비는 직원안식휴가제도 변경에 따라 미래의 유급 휴가 일수 증가 및 안식휴가비 대한 비용 등 일시적 비용 증가분 반영, 전분기 대비 18억원 증가한 243억원 기록
- 지급수수료는 Ad@m매출 증가에 따른 파트너사 수익 쉐어 비용 증가 등으로 전분기 대비 21억원 증가한 220억원 기록
- 광고대행수수료는 자체 검색 매출 증가 및 성수기 효과에 따른 디스플레이 매출 증가로 전분기 대비 26억원 증가한 178억원 기록



## 분기별 영업 비용 추이



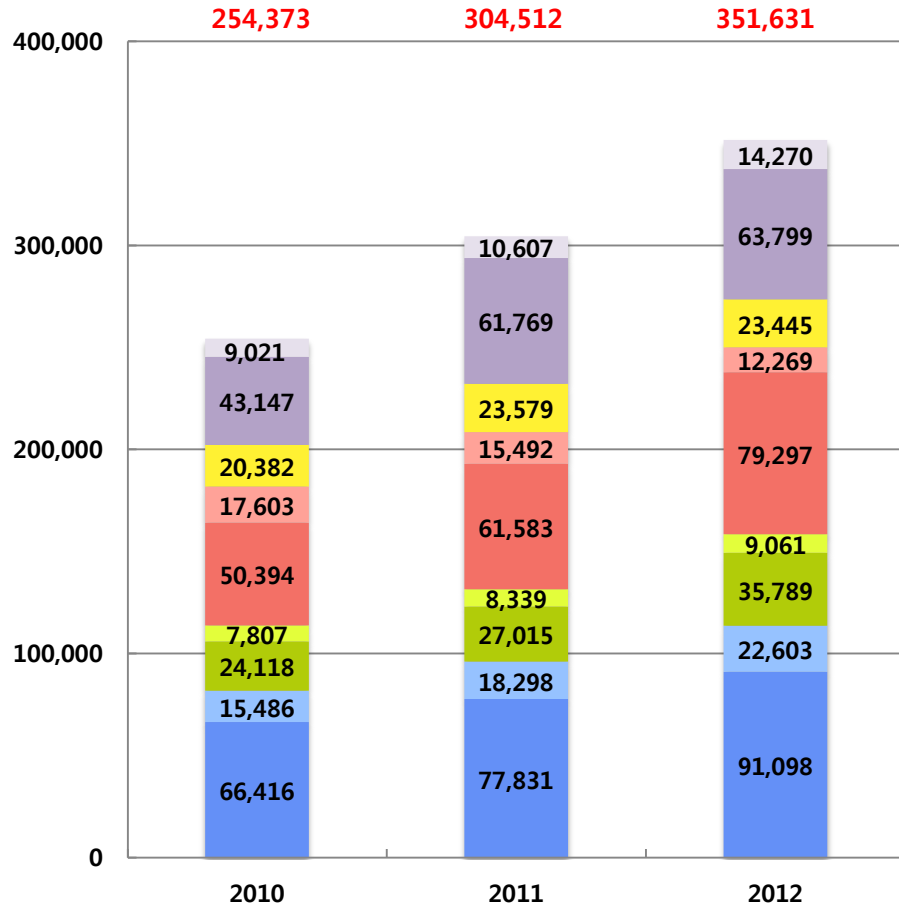
## 분기별 영업 비용 비중



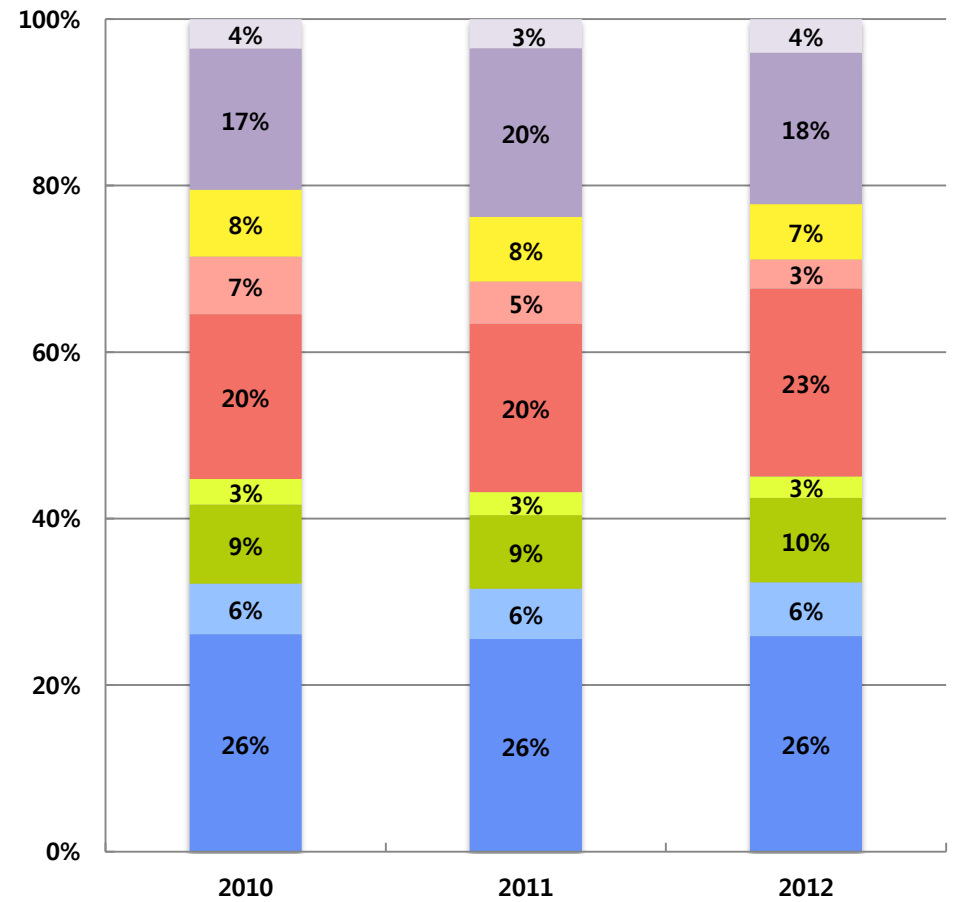
- 인건비
- 복리후생비
- 감가상각비&무형자산상각비
- 지급임차료
- 지급수수료
- 광고선전비&행사비
- 외주가공비
- 광고대행수수료
- 기타

(단위: 백만원, %)

## 연간 영업 비용 추이



## 연간 영업 비용 비중



- 인건비
- 지급임차료
- 외주가공비

- 복리후생비
- 지급수수료
- 광고대행수수료

- 감가상각비&무형자산상각비
- 광고선전비&행사비
- 기타

## 기타 손익

(단위: 백만원, %)

	4Q 11	3Q 12	4Q 12	QoQ (%)	YoY (%)	2011	2012	YoY
<b>기타수익</b>	<b>171</b>	<b>209</b>	<b>235</b>	<b>12.7%</b>	<b>37.9%</b>	<b>1,345</b>	<b>733</b>	<b>-45.5%</b>
대손충당금환입	4	50	100	100.0%	2400.0%	6	190	3189.5%
유형자산처분이익	28	14	28	98.4%	-2.7%	31	54	73.5%
지분법주식처분이익	0	0	17	-	-	0	17	-
잡이익	138	145	91	-37.1%	-34.0%	1,308	472	-63.9%
<b>기타비용</b>	<b>1,853</b>	<b>1,118</b>	<b>6,383</b>	<b>470.6%</b>	<b>244.5%</b>	<b>4,289</b>	<b>8,482</b>	<b>97.8%</b>
유형자산처분손실	70	114	102	-11.0%	44.9%	142	216	52.6%
무형자산손상차손	931	211	4,867	2209.3%	422.7%	1,697	5,078	199.2%
기부금	748	660	1,344	103.8%	79.7%	2,236	2,344	4.8%
잡손실	93	134	61	-54.6%	-34.6%	204	693	239.1%

- 무형자산손상차손은 자회사인 핑거터치의 영업권 손상액 43억원이 반영으로 전분기 대비 42억원 증가

## 금융 손익

(단위: 백만원, %)

	4Q 11	3Q 12	4Q 12	QoQ (%)	YoY (%)	2011	2012	YoY
<b>금융수익</b>	<b>-3,550</b>	<b>3,971</b>	<b>3,883</b>	<b>-2.2%</b>	<b>-209.4%</b>	<b>17,195</b>	<b>14,260</b>	<b>-17.1%</b>
이자수익	2,788	2,720	2,560	-5.9%	-8.2%	10,586	10,861	2.6%
배당금수익	0	0	0	-	-	63	52	-16.9%
외환차익	6	30	16	-45.0%	181.9%	36	144	305.9%
외화환산이익	-847	-10	-5	-	-	1,476	25	-98.3%
매도가능증권처분이익	0	0	0	-	-	2,631	0	-100.0%
파생상품평가이익	-6,297	0	0	-	-	161	0	-100.0%
파생상품거래이익	800	1,232	1,312	6.5%	64.0%	2,242	3,178	41.7%
<b>금융비용</b>	<b>60</b>	<b>-802</b>	<b>1,437</b>	<b>-</b>	<b>-</b>	<b>3,448</b>	<b>5,733</b>	<b>66.3%</b>
이자비용	14	1	0	-100.0%	-100.0%	40	13	-67.7%
외환차손	51	15	20	27.0%	-61.1%	84	91	8.9%
외화환산손실	-47	1,131	1,546	36.7%	-	3	2,681	82268.3%
파생상품평가손실	42	-1,949	-129	-	-	42	2,404	5678.6%
파생상품거래손실	0	0	0	-	-	3,279	544	-83.4%
<b>지분법</b>	<b>-45</b>	<b>-466</b>	<b>-463</b>	<b>-</b>	<b>-</b>	<b>-124</b>	<b>-1,683</b>	<b>1252.3%</b>
지분법이익	0	0	3	-	-	0	3	-
지분법손실	45	466	467	0.3%	932.5%	124	1,687	1255.0%

- 파생상품거래이익 및 외화환산손실은 라이코스 매각 관련 미수금에 대한 선물환매도계약과 외환자산에 대한 평가 손실이 반영된 금액임
- 파생상품평가손실은 네오위즈게임즈 신주인수권부사채 워런트 평가 이익 증가에 따라 기 인식된 손실금액 일부 차감

# 4Q12 & FY2012 Actual Review

## 2. 별도실적요약(K-IFRS)

## 매출 및 주요 영업 비용

(단위: 백만원, %)

	4Q11	3Q12	4Q12	QoQ(%)	YoY(%)	2011	2012	YoY
<b>매출액</b>	<b>115,908</b>	<b>103,953</b>	<b>110,800</b>	<b>6.6%</b>	<b>-4.4%</b>	<b>418,718</b>	<b>428,094</b>	<b>2.2%</b>
검색	49,251	44,599	43,332	-2.8%	-12.0%	195,153	181,575	-7.0%
디스플레이	62,477	54,717	62,829	14.8%	0.6%	207,353	229,588	10.7%
게임	1,705	2,238	2,706	20.9%	58.7%	6,549	8,787	34.2%
거래형	2,475	2,399	1,933	-19.4%	-21.9%	9,663	8,144	-15.7%
<b>영업비용</b>	<b>88,313</b>	<b>79,758</b>	<b>87,132</b>	<b>9.2%</b>	<b>-1.3%</b>	<b>300,650</b>	<b>320,704</b>	<b>6.7%</b>
인건비	19,802	16,229	17,754	9.4%	-10.3%	65,091	66,041	1.5%
복리후생비	3,972	3,969	5,381	35.6%	35.5%	15,188	17,775	17.0%
감가상각비	4,988	5,583	5,496	-1.6%	10.2%	18,838	21,708	15.2%
지급임차료	1,801	1,750	1,734	-1.0%	-3.8%	7,048	7,138	1.3%
지급수수료	22,852	22,339	24,615	10.2%	7.7%	76,586	89,572	17.0%
광고선전비	5,869	2,545	2,648	4.0%	-54.9%	13,891	8,382	-39.7%
대손상각비	-313	-85	-27	-	-	-690	-365	-47.1%
무형자산상각비	2,109	2,480	2,583	4.2%	22.5%	7,412	9,525	28.5%
외주가공비	6,470	6,580	5,441	-17.3%	-15.9%	23,951	24,026	0.3%
광고대행수수료	17,280	15,363	17,915	16.6%	3.7%	61,883	64,239	3.8%
행사비	664	250	717	187.0%	8.0%	1,524	1,690	10.9%

## 기타 손익

(단위: 백만원, %)

	4Q 11	3Q 12	4Q 12	QoQ (%)	YoY (%)	2011	2012	YoY
<b>기타수익</b>	<b>60</b>	<b>152</b>	<b>189</b>	<b>24.2%</b>	<b>213.8%</b>	<b>1,035</b>	<b>478</b>	<b>-53.8%</b>
대손충당금환입	0	50	100	100.0%	-	0	150	-
유형자산처분이익	28	0	27	-	-	31	33	7.0%
지분법주식처분이익	0	0	0	-	-	0	0	-
잡이익	32	102	62	-39.0%	96.0%	1,004	295	-70.6%
<b>기타비용</b>	<b>8,588</b>	<b>1,009</b>	<b>16,624</b>	<b>1548.1%</b>	<b>93.6%</b>	<b>10,977</b>	<b>18,337</b>	<b>67.0%</b>
유형자산처분손실	42	31	85	179.2%	101.1%	114	116	1.7%
무형자산손상차손	468	215	337	56.2%	-28.2%	1,234	552	-55.3%
지분법주식손상차손	7,327	0	9,759	0.0%	33.2%	7,327	9,759	33.2%
기부금	745	660	1,333	102.1%	78.8%	2,233	2,318	3.8%
기타의 대손상각비	0	0	5,100	-	-	0	5,100	-
잡손실	4	103	10	-90.3%	126.6%	69	491	614.8%

## 금융 손익

(단위: 백만원, %)

	4Q 11	3Q 12	4Q 12	QoQ (%)	YoY (%)	2011	2012	YoY
<b>금융수익</b>	<b>-3,477</b>	<b>2,460</b>	<b>2,402</b>	<b>-2.4%</b>	-	23,971	10,223	-57.4%
이자수익	2,810	2,441	2,399	-1.7%	-14.6%	9,737	10,142	4.2%
배당금수익	0	0	0	-	-	11,418	7	-99.9%
외환차익	6	13	10	-19.5%	76.3%	19	58	205.6%
외화환산이익	5	6	-8	-	-	5	16	230.4%
매도가능증권처분이익	0	0	0	-	-	2,631	0	-100.0%
파생상품평가이익	-6,297	0	0	-	-	161	0	-100.0%
<b>금융비용</b>	<b>1</b>	<b>-1,947</b>	<b>-132</b>	<b>-93.2%</b>	-	38	2,412	6165.8%
이자비용	0	0	0	-	-	8	0	-100.0%
외환차손	11	2	1	-24.5%	-86.6%	28	11	-61.5%
외화환산손실	-10	0	-1	-	-	3	0	-89.2%
파생상품평가손실	0	-1,949	-133	-	-	0	2,401	-



## 3. Appendix

인원현황

연결 재무제표

별도 재무제표

# [Appendix] 인원현황



(단위: 명)

Name	4Q10	4Q11	1Q12	2Q12	3Q12	4Q12	QoQ	YoY
다음커뮤니케이션	1,123	1,307	1,336	1,353	1,383	1,402	19	95
다음서비스	477	536	529	543	545	560	15	24
다음LMC		143	147	159	121	74	-47	-69
픽스뷰	39	38	43	42	39	28	-11	-10
핑거터치		30	23	25	25	24	-1	-6
인투모스	15	11	12	12	11	2	-9	-9
다음글로벌홀딩스	3	11	13	15	16	16	0	5
온네트			174	168	171	178	7	178
다이얼로이드						5	5	5
(겸직인원)	2	11	11	11	13	13		
<b>연결인원합계</b>	<b>1,655</b>	<b>2,065</b>	<b>2,266</b>	<b>2,306</b>	<b>2,298</b>	<b>2,276</b>	-22	211

- 상기 숫자에는 정규직 및 계약직 사원이 포함되어 있으며, 전체 인원수는 겸직인원을 제외한 숫자입니다.
- 2012년 4분기부터 다이얼로이드가 인원현황에 포함되었습니다.

## 연결손익계산서

(단위: 백만원, %)

	4Q 11	3Q 12	4Q 12	QoQ (%)	YoY (%)	2011	2012	YoY(%)
매출액	117,491	109,467	117,176	7.0%	-0.3%	421,267	453,388	7.6%
영업비용	90,079	87,221	95,240	9.2%	5.7%	304,512	351,631	15.5%
영업이익	27,412	22,246	21,936	-1.4%	-20.0%	116,755	101,757	-12.8%
EBITDA	34,810	31,417	31,073	-1.1%	-10.7%	143,769	137,546	-4.3%
기타수익	171	209	235	12.7%	37.9%	1,345	733	-45.5%
기타비용	1,853	1,118	6,383	470.6%	244.5%	4,289	8,482	97.8%
금융수익	-3,550	3,971	3,883	-2.2%	-209.4%	17,195	14,260	-17.1%
금융비용	60	-802	1,437	-279.0%	2309.3%	3,448	5,733	66.3%
지분법이익	0	0	3	-	-	0	3	-
지분법손실	45	466	467	0.3%	932.5%	124	1,687	1255.0%
계속사업법인세차감전순이익	22,075	25,645	17,772	-30.7%	-19.5%	127,433	100,852	-20.9%
계속사업법인세비용	4,964	6,442	-577	-109.0%	-111.6%	27,799	19,730	-29.0%
계속사업연결당기순이익	17,111	19,203	18,349	-4.4%	7.2%	99,634	81,122	-18.6%
중단사업순이익	-6,077	0	-4,485	-	-26.2%	8,342	-4,485	-153.8%
연결당기순이익	11,034	19,203	13,864	-27.8%	25.6%	107,976	76,637	-29.0%
지배지분순이익	11,012	19,281	13,528	-29.8%	22.8%	108,478	76,291	-29.7%
비지배지분순이익	22	-78	336	-531.8%	1397.3%	-502	346	-168.8%

## 연결재무상태표

(단위: 백만원, %)

	4Q11	3Q12	4Q12	QoQ	QoQ(%)	YoY	YoY(%)
<b>자산총계</b>	<b>558,732</b>	<b>603,280</b>	<b>611,869</b>	<b>8,589</b>	<b>1.4%</b>	<b>53,137</b>	<b>9.5%</b>
유동자산	324,184	339,289	347,526	8,237	2.4%	23,342	7.2%
비유동자산	234,548	263,991	264,343	352	0.1%	29,795	12.7%
<b>부채총계</b>	<b>102,483</b>	<b>93,538</b>	<b>91,942</b>	<b>-1,596</b>	<b>-1.7%</b>	<b>-10,541</b>	<b>-10.3%</b>
유동부채	94,020	79,132	76,445	-2,687	-3.4%	-17,575	-18.7%
비유동부채	8,463	14,405	15,497	1,092	7.6%	7,034	83.1%
<b>자본총계</b>	<b>456,249</b>	<b>509,742</b>	<b>519,928</b>	<b>10,186</b>	<b>2.0%</b>	<b>63,679</b>	<b>14.0%</b>
자본금	6,777	6,801	6,802	1	0.0%	25	0.4%
자본잉여금	177,289	182,342	181,595	-747	-0.4%	4,306	2.4%
자본조정	-1,646	1,955	1,809	-146	-7.5%	3,455	-
기타포괄손익누계액	8,575	7,494	4,906	-2,588	-34.5%	-3,669	-42.8%
이익잉여금(결손금)	265,512	306,686	320,214	13,528	4.4%	54,702	20.6%
비지배주주지분	-259	4,464	4,602	138	3.1%	4,861	-

## 연결현금흐름표

(단위: 백만원, %)

	2010	2011	2012
<b>I. 영업활동현금흐름</b>	<b>117,779</b>	<b>111,763</b>	<b>122,717</b>
1. 영업에서 창출된 현금흐름	118,062	116,703	138,110
당기순이익	122,429	107,976	76,637
조정 (주1)	-3,059	34,641	68,100
순운전자본의 변동	-1,308	-25,914	-6,627
2. 이자의 수취	5,257	7,595	10,491
3. 이자의 지급	-354	-32	-13
4. 배당금 수입	18	63	52
5. 법인세 환급	-5,203	-12,564	-25,923
<b>II. 투자활동현금흐름</b>	<b>-93,951</b>	<b>-114,634</b>	<b>-50,819</b>
1. 투자활동 현금유입액	121,155	275,307	219,935
2. 투자활동 현금유출액	-215,106	-389,940	-270,754
<b>III. 재무활동현금흐름</b>	<b>-1,763</b>	<b>-13,441</b>	<b>-32,185</b>
1. 재무활동 현금유입액	18,892	12,535	3,688
2. 재무활동 현금유출액	-20,655	-25,977	-35,873
<b>IV. 현금성자산의 환율변동</b>	<b>6</b>	<b>3</b>	<b>-256</b>
<b>V. 현금의증가(감소)(I + II + III)</b>	<b>22,072</b>	<b>-16,308</b>	<b>39,456</b>
<b>VI. 기초의현금</b>	<b>75,210</b>	<b>97,282</b>	<b>80,973</b>
<b>VII. 기말의현금</b>	<b>97,282</b>	<b>80,973</b>	<b>120,429</b>

주1) 조정 : 현금 유출입이 없는 비용수익, 이자비용, 이자수익, 배당금 수익, 법인세 비용 포함

별도손익계산서

(단위: 백만원, %)

	4Q 11	3Q 12	4Q 12	QoQ (%)	YoY (%)	2011	2012	YoY(%)
매출액	115,908	103,953	110,800	6.6%	-4.4%	418,718	428,094	2.2%
영업비용	88,313	79,758	87,132	9.2%	-1.3%	300,650	320,704	6.7%
영업이익	27,595	24,195	23,668	-2.2%	-14.2%	118,068	107,390	-9.0%
EBITDA	34,692	32,258	31,747	-1.6%	-8.5%	144,317	138,623	-3.9%
기타수익	60	152	189	24.2%	213.8%	1,035	478	-53.8%
기타비용	8,588	1,009	16,624	1548.1%	93.6%	10,977	18,337	67.0%
금융수익	-3,477	2,460	2,402	-2.4%	-	23,971	10,223	-57.4%
금융비용	1	-1,947	-132	-93.2%	-	38	2,412	6165.8%
계속사업법인세차감전순이익	15,590	27,746	9,767	-64.8%	-37.3%	132,058	97,344	-26.3%
계속사업법인세비용	4,993	6,925	-1,306	-	-	26,769	19,405	-27.5%
중단사업순이익	0	0	0	-	-	0	0	-
당기순이익	10,597	20,821	11,073	-46.8%	4.5%	105,288	77,938	-26.0%

## 별도재무상태표

(단위: 백만원, %)

	4Q 11	3Q 12	4Q 12	QoQ	QoQ(%)	YoY	YoY(%)
<b>자산총계</b>	<b>515,332</b>	<b>556,023</b>	<b>568,129</b>	<b>12,106</b>	<b>2.2%</b>	<b>52,797</b>	<b>10.2%</b>
유동자산	304,316	295,228	301,260	6,032	2.0%	-3,056	-1.0%
비유동자산	211,016	260,795	266,869	6,074	2.3%	55,853	26.5%
<b>부채총계</b>	<b>98,075</b>	<b>84,402</b>	<b>84,594</b>	<b>192</b>	<b>0.2%</b>	<b>-13,481</b>	<b>-13.7%</b>
유동부채	90,412	76,692	71,831	-4,861	-6.3%	-18,581	-20.6%
비유동부채	7,663	7,710	12,763	5,053	65.5%	5,100	66.6%
<b>자본총계</b>	<b>417,257</b>	<b>471,621</b>	<b>483,535</b>	<b>11,914</b>	<b>2.5%</b>	<b>66,278</b>	<b>15.9%</b>
자본금	6,777	6,801	6,802	1	0.0%	25	0.4%
자본잉여금	176,601	182,038	182,476	438	0.2%	5,875	3.3%
자본조정	-1,646	1,982	1,837	-145	-7.3%	3,483	-
기타포괄손익누계액	1,446	1,446	1,992	546	37.8%	546	37.8%
이익잉여금(결손금)	234,079	279,355	290,428	11,073	4.0%	56,349	24.1%

## 별도현금흐름표

(단위: 백만원, %)

	2010	2011	2012
<b>I. 영업활동현금흐름</b>	<b>108,983</b>	<b>135,096</b>	<b>126,900</b>
1. 영업에서 창출된 현금흐름	115,678	124,383	151,774
당기순이익	90,657	105,288	77,938
조정 (주1)	30,139	39,425	67,417
순운전자본의 변동	-5,118	-20,331	6,419
2. 이자의 수취	4,382	6,554	11,406
3. 이자의 지급	-390	-	-
4. 배당금 수입	18	11,418	7
5. 법인세 환급	-10,705	-7,258	-36,288
<b>II. 투자활동현금흐름</b>	<b>-99,767</b>	<b>-120,766</b>	<b>-74,965</b>
1. 투자활동 현금유입액	78,579	222,935	215,994
2. 투자활동 현금유출액	-178,347	-343,701	-290,958
<b>III. 재무활동현금흐름</b>	<b>-4,051</b>	<b>-14,454</b>	<b>-25,816</b>
1. 재무활동 현금유입액	16,150	12,439	3,690
2. 재무활동 현금유출액	-20,201	-25,663	-29,506
<b>IV. 현금성자산의 환율변동</b>			
<b>V. 현금의증가(감소)(I + II + III)</b>	<b>5,164</b>	<b>1,107</b>	<b>26,120</b>
<b>VI. 기초의현금</b>	<b>69,400</b>	<b>74,565</b>	<b>75,672</b>
<b>VII. 기말의현금</b>	<b>74,565</b>	<b>75,672</b>	<b>101,791</b>

주1) 조정 : 현금 유출입이 없는 비용수익, 이자비용, 이자수익, 배당금 수익, 법인세 비용 포함





감사합니다