



EARNINGS RELEASE

2012년 2분기 | 2012. 08 .10

Investor Relations

Page

목차

2	Disclaimers
3	2Q12 Actual Review
3	1. 연결실적요약
10	2. 별도실적요약
14	3. Appendix

- 본 실적은 K-IFRS기준 연결실적 및 별도실적에 대한 추정치이며, 외부 감사인의 회계 검토 과정에서 내용이 일부 변경 될 수 있습니다.
- 연결실적의 경우 (주)다음커뮤니케이션 및 지분율 50% 이상인 아래 7개의 자회사를 포함하여 작성하였습니다.
 - (주)다음서비스(100%), (주)다음글로벌홀딩스(100%), (주)픽스뷰(80%), (주)인투모스(100%), (주)다음LMC(92.9%), (주)핑거터치(100%), (주)온네트(85.9%)

2Q12 Actual Review

1. 연결실적요약(K-IFRS)

매출 부문

(단위: 백만원, %)

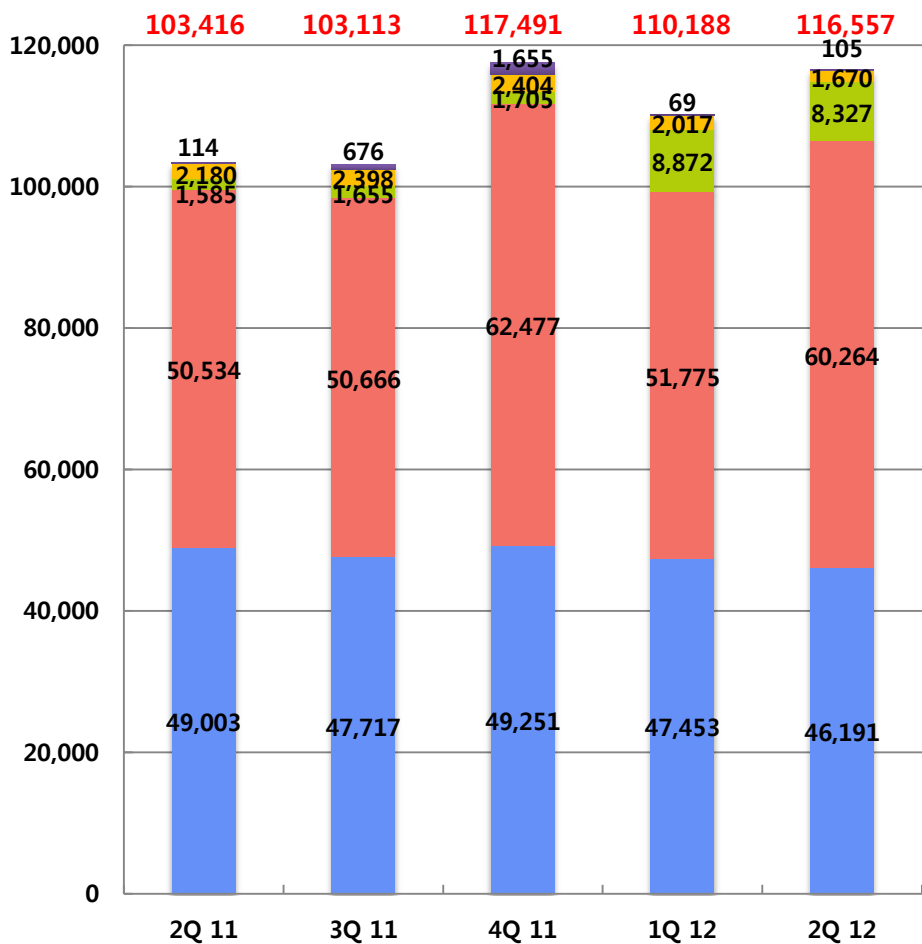
	2Q 11	1Q 12	2Q 12	QoQ	QoQ (%)	YoY	YoY (%)
매출액	103,416	110,188	116,557	6,370	5.8%	13,141	12.7%
검색	49,003	47,453	46,191	-1,263	-2.7%	-2,813	-5.7%
디스플레이	50,534	51,775	60,264	8,489	16.4%	9,730	19.3%
게임	1,585	8,872	8,327	-545	-6.1%	6,742	425.4%
거래형	2,180	2,017	1,670	-347	-17.2%	-509	-23.4%
기타 자회사	114	69	105	36	51.5%	-9	-8.0%
영업비용	75,291	83,035	86,268	3,233	3.9%	10,977	14.6%
기타영업수익/영업비용 반영전 영업이익*	28,125	27,152	30,289	3,137	11.6%	2,164	7.7%
기타영업수익	1,241	161	261	100	62.2%	-980	-79.0%
기타영업비용	128	229	752	523	228.4%	624	488.6%
영업이익	29,239	27,085	29,799	2,714	10.0%	560	1.9%
EBITDA	35,702	35,702	38,662	2,960	8.3%	2,960	8.3%
연결당기순이익	38,946	21,188	22,382	1,194	5.6%	-16,564	-42.5%

*기타영업수익/영업비용 반영전 영업이익: 과거 실적과 비교가능성 및 일관성을 높이기 위하여 일회성 항목이 포함된 기타영업수익과 기타영업비용을 제거하고 기업의 영업활동과 연관성 높은 영업이익을 별도로 표기하여 제공

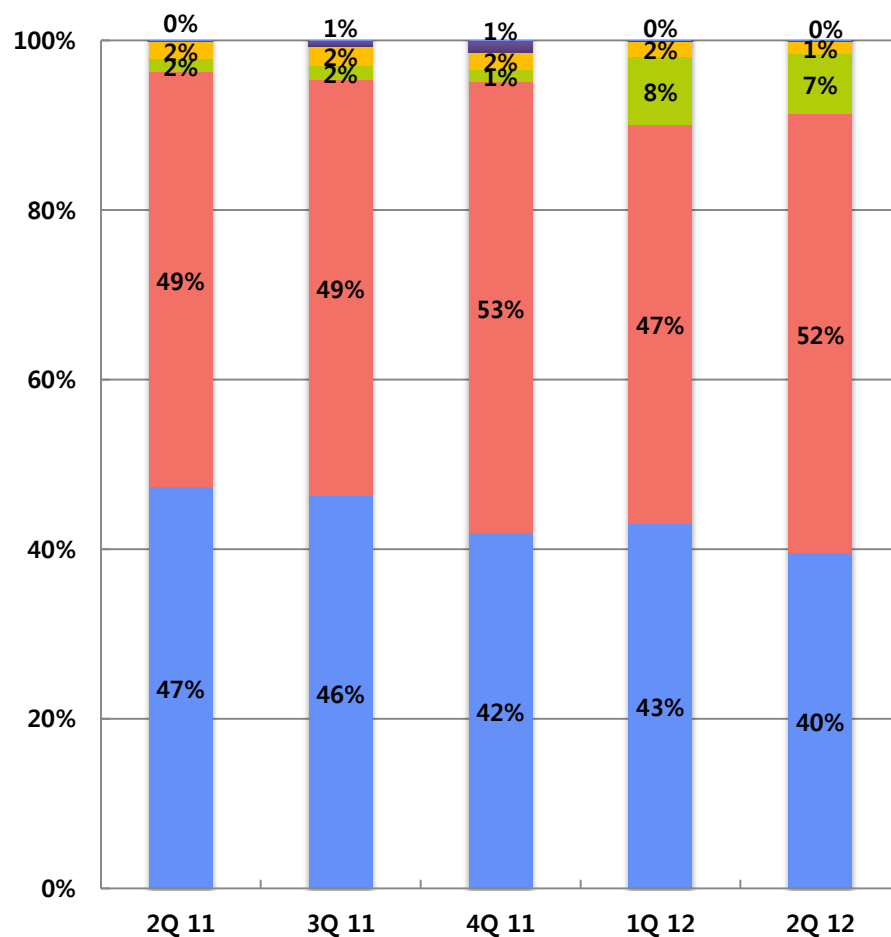
- 2분기 연결 매출액은 총선 특수 및 모바일 광고 성장, 온네트 인수로 인한 게임 매출 확대로 전년동기대비 12.7% 증가한 1,166억원 기록
- 검색광고는 경기 영향 및 오버추어 Performance 하락, SK컴즈 제휴에 따른 회계인식방법 차이로 전년동기 대비 5.7% 감소한 462억원 기록
- 디스플레이광고는 총선 및 모바일 광고(Ad@m) 매출 성장으로 전년동기대비 19.3% 증가한 603억원 기록
- 게임매출은 1분기 부터 온네트가 연결 실적에 포함된 결과로 전년동기대비 425.4% 증가한 83억원 기록

(단위: 백만원)

매출액 추이



매출액 비중



■ 검색 ■ 디스플레이 ■ 게임 ■ 거래형 ■ 기타자회사

주요 영업비용

(단위: 백만원, %)

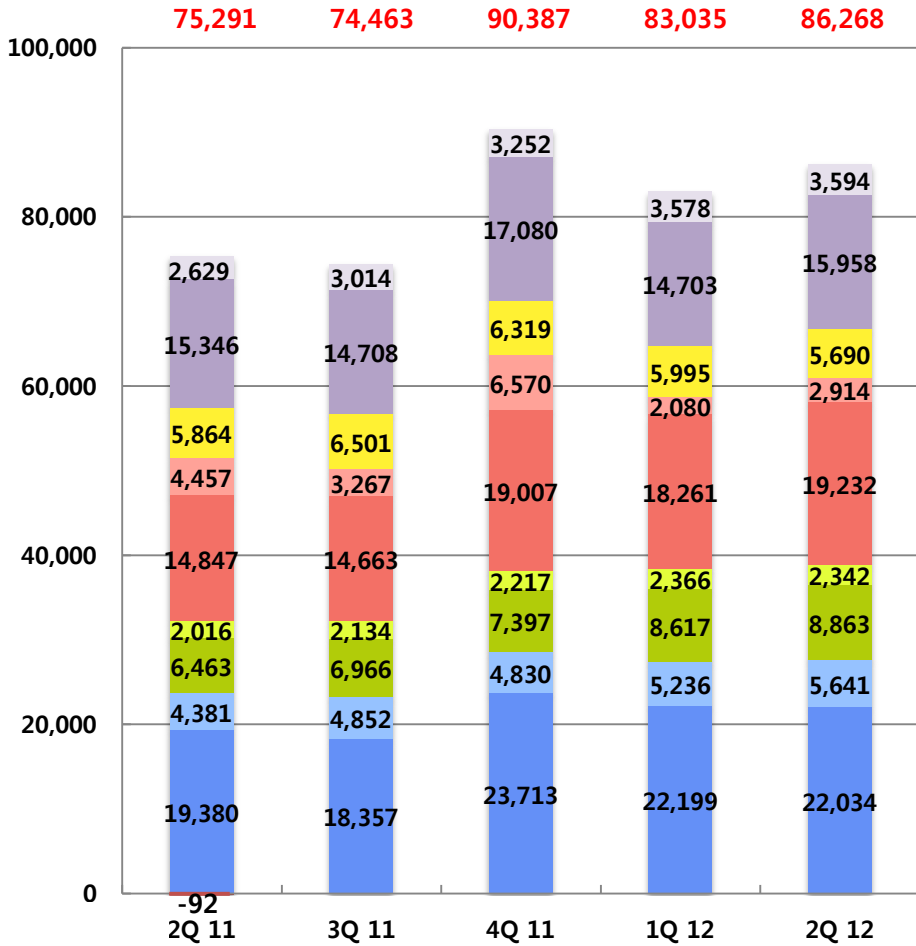
	2Q 11	1Q 12	2Q 12	QoQ	QoQ (%)	YoY	YoY (%)
영업비용	75,291	83,035	86,268	3,233	3.9%	10,977	14.6%
인건비	19,380	22,199	22,034	-165	-0.7%	2,655	13.7%
복리후생비	4,381	5,236	5,641	404	7.7%	1,259	28.7%
감가상각비	4,704	5,482	5,679	197	3.6%	975	20.7%
지급임차료	2,016	2,366	2,342	-24	-1.0%	326	16.2%
지급수수료	14,847	18,261	19,232	970	5.3%	4,385	29.5%
광고선전비	4,162	1,907	2,354	448	23.5%	-1,808	-43.4%
대손상각비	-92	0	0	0	-	92	-
무형자산상각비	1,759	3,135	3,184	49	1.6%	1,426	81.1%
외주가공비	5,864	5,995	5,690	-305	-5.1%	-174	-3.0%
광고대행수수료	15,346	14,703	15,958	1,255	8.5%	612	4.0%
행사비	295	173	560	387	223.2%	265	89.9%

* 마케팅비 = 광고선전비+행사비

- 지급수수료는 네트워크 비용 및 외부 용역 비용 등의 증가에 따라 전분기 대비 10억 증가한 192억원 기록
- 광고대행수수료는 성수기 효과 따른 디스플레이 광고 매출 증가로 전분기 대비 13억원 증가한 160억원 기록

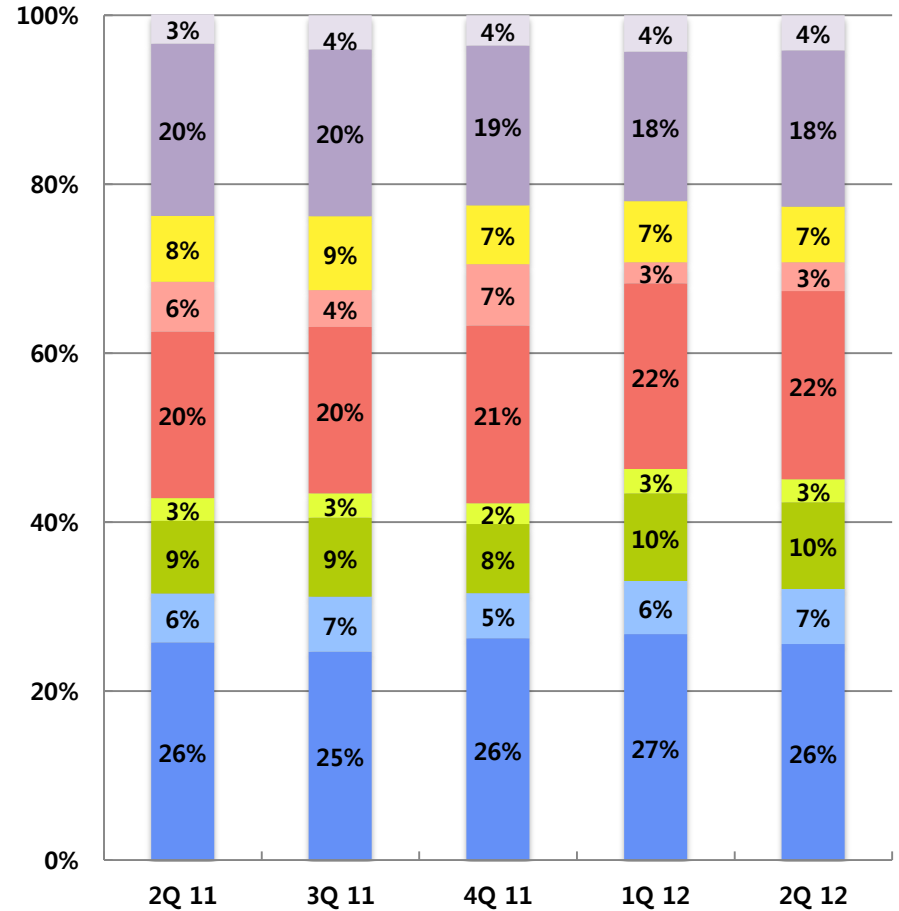
(단위: 백만원)

주요 영업비용추이



- 인건비
- 복리후생비
- 지급수수료
- 광고선전비&행사비
- 기타
- 대손상각비

주요 영업비용비중



- 감가상각비&무형자산상각비
- 지급임차료
- 외주가공비
- 광고대행수수료

기타 영업 손익

(단위: 백만원, %)

	2Q 11	1Q 12	2Q 12	QoQ	QoQ (%)	YoY	YoY (%)
기타영업수익	1,241	161	261	100	62.2%	-980	-79.0%
대손충당금환입	320	91	83	-8	-8.3%	-237	-74.1%
잡이익	919	70	166	95	135.4%	-754	-82.0%
기타영업비용	128	229	752	523	228.4%	624	488.6%
유형자산처분손실	4	0	0	0	-	-4	-93.9%
무형자산손상차손	0	0	0	0	-	0	-
기부금	98	100	240	140	140.2%	142	145.6%
잡손실	25	79	419	340	432.2%	393	1542.7%

금융 손익

(단위: 백만원, %)

	2Q 11	1Q 12	2Q 12	QoQ	QoQ (%)	YoY	YoY (%)
금융수익	4,672	3,484	2,921	-563	-16.2%	-1,751	-37.5%
이자수익	2,787	2,789	2,792	3	0.1%	5	0.2%
외환차익	11	24	74	49	201.4%	63	596.1%
외화환산이익	-5	37	3	-34	-91.0%	8	-171.0%
파생상품평가이익	436	0	0	0	-	-436	-100.0%
파생상품거래이익	1,442	634	0	-634	-100.0%	-1,442	-100.0%
금융비용	487	2,178	2,920	742	34.1%	2,433	499.7%
이자비용	9	8	4	-4	-52.5%	-5	-53.6%
외환차손	2	36	20	-17	-46.0%	17	788.5%
외화환산손실	476	511	-508	-1,019	-199.4%	-984	-206.7%
파생상품평가손실	0	1,622	2,861	1,238	76.3%	2,861	-
파생상품거래손실	0	0	544	544	-	544	-

- 파생상품평가손실은 네오오위즈게임즈 주가 하락에 따른 신주인수권부사채 워런트 평가 손실 29억원 인식
- 외화환산손실, 파생상품거래손실은 라이코스 매각대금 미회수 잔금에 대한 환헛지 거래 결과임

2Q12 Actual Review

2. 별도실적요약(K-IFRS)

매출 및 주요 영업 비용

(단위: 백만원, %)

	2Q 11	1Q 12	2Q 12	QoQ	QoQ (%)	YoY	YoY (%)
매출액	103,383	103,254	110,087	6,833	6.6%	6,704	6.5%
검색	49,003	47,453	46,191	-1,263	-2.7%	-2,813	-5.7%
디스플레이	50,534	51,775	60,266	8,491	16.4%	9,732	19.3%
게임	1,585	1,944	1,899	-45	-2.3%	314	19.8%
거래형	2,261	2,081	1,731	-350	-16.8%	-529	-23.4%
영업비용	75,452	75,148	78,920	3,772	5.0%	3,467	4.6%
인건비	16,806	16,157	15,902	-255	-1.6%	-905	-5.4%
복리후생비	3,703	4,027	4,398	371	9.2%	694	18.7%
감가상각비	4,612	5,216	5,414	199	3.8%	803	17.4%
지급임차료	1,751	1,820	1,835	15	0.8%	84	4.8%
지급수수료	18,721	20,779	21,840	1,062	5.1%	3,119	16.7%
광고선전비	4,162	1,253	1,936	683	54.5%	-2,226	-53.5%
대손상각비	-92	0	0	0 -		92	-100.0%
무형자산상각비	1,754	2,165	2,297	132	6.1%	543	31.0%
외주가공비	6,021	6,057	5,948	-109	-1.8%	-73	-1.2%
광고대행수수료	15,346	14,852	16,109	1,257	8.5%	763	5.0%
행사비	267	170	553	383	225.4%	286	107.0%

기타 영업 손익

(단위: 백만원, %)

	2Q 11	1Q 12	2Q 12	QoQ	QoQ (%)	YoY	YoY (%)
기타영업수익	1,218	117	275	158	135.2%	-943	-77.5%
대손충당금환입	321	113	140	27	23.9%	-181	-56.3%
잡이익	895	4	128	124	3523.6%	-767	-85.7%
기타영업비용	114	104	600	497	478.9%	486	425.7%
유형자산처분손실	4	0	0	0	-	-4	-100.0%
무형자산손상차손	0	0	0	0	-	0	-
지분법주식손상차손	0	0	0	0	-	0	-
기부금	98	95	230	135	142.4%	132	135.4%
잡손실	12	9	369	360	4134.4%	357	2965.6%

금융 손익

(단위: 백만원, %)

	2Q 11	1Q 12	2Q 12	QoQ	QoQ (%)	YoY	YoY (%)
금융수익	3,705	2,742	2,620	-122	-4.4%	-1,085	-29.3%
이자수익	2,610	2,722	2,580	-142	-5.2%	-30	-1.2%
배당금수익	0	0	7	7	-	7	-
외환차익	11	8	27	20	247.5%	17	159.8%
외화환산이익	-5	12	5	-6	-53.9%	10	-218.1%
파생상품평가이익	1,089	0	0	0	-	-1,089	-100.0%
금융비용	7	1,627	2,865	1,238	76.1%	2,858	42556.5%
이자비용	4	0	0	0	-	-4	-100.0%
외환차손	2	3	4	1	18.3%	2	92.5%
외화환산손실	1	1	0	-1	-86.4%	-1	-76.0%
파생상품평가손실	0	1,622	2,861	1,238	76.3%	2,861	-

3. Appendix

인원현황

연결 재무제표

별도 재무제표

[Appendix] 인원현황



(단위: 명)

Name	4Q10	1Q11	2Q11	3Q11	4Q11	1Q12	2Q12	QoQ	YoY
다음커뮤니케이션	1,123	1,241	1,283	1,295	1,307	1,336	1,353	17	70
다음서비스	477	522	533	543	536	529	543	14	10
다음LMC			74	108	143	147	159	12	85
픽스뷰	39	34	33	30	38	43	42	-1	9
핑거터치				29	30	23	25	2	25
인투모스	15	16	15	12	11	12	12	0	-3
다음글로벌홀딩스	3	2	2	6	11	13	15	2	13
온네트						174	168	-6	168
(겸직인원)	2	2	2	2	11	11	11	-	-
연결인원합계	1,655	1,813	1,938	2,021	2,065	2,266	2,306	40	368

- 상기 숫자에는 정규직 및 계약직 사원이 포함되어 있으며, 전체 인원수는 겸직인원을 제외한 숫자입니다.
- 온네트 인수에 따라 2012년 1분기 부터 해당 인원이 추가 되었습니다.

연결손익계산서

(단위: 백만원, %)

	2Q 11	1Q 12	2Q 12	QoQ	QoQ (%)	YoY	YoY (%)
매출액	103,416	110,188	116,557	6,370	5.8%	13,141	12.7%
영업비용	75,291	83,035	86,268	3,233	3.9%	10,977	14.6%
기타영업수익/영업비용 반영전 영업이익	28,125	27,152	30,289	3,137	11.6%	2,164	7.7%
기타영업수익	1,241	161	261	100	62.2%	-980	-79.0%
기타영업비용	128	229	752	523	228.4%	624	488.6%
영업이익	29,239	27,085	29,799	2,714	10.0%	560	1.9%
EBITDA	35,702	35,702	38,662	2,960	8.3%	2,960	8.3%
금융수익	4,672	3,484	2,921	-563	-16.2%	-1,751	-37.5%
금융비용	487	2,178	2,920	742	34.1%	2,433	499.7%
지분법이익	0	0	0	0	-	0	-
지분법손실	44	273	482	209	76.8%	438	994.9%
계속사업법인세차감전이익	33,380	28,118	29,318	1,200	4.3%	-4,062	-12.2%
계속사업법인세비용	8,640	6,930	6,936	7	0.1%	-1,704	-19.7%
계속사업연결당기순이익	24,740	21,188	22,382	1,194	5.6%	-2,358	-9.5%
중단사업순이익	14,206	0	0	0	-	-14,206	-100.0%
연결당기순이익	38,946	21,188	22,382	1,194	5.6%	-16,564	-42.5%
지배지분순이익	39,036	21,188	22,295	1,106	5.2%	-16,741	-42.9%
비지배지분순이익	-90	0	87	87	-	177	-

연결재무상태표

(단위: 백만원, %)

	2Q 11	1Q 12	2Q 12	QoQ	QoQ(%)	YoY	YoY(%)
자산총계	509,420	593,540	583,793	-9,747	-1.6%	74,373	14.6%
유동자산	349,342	336,786	320,064	-16,722	-5.0%	-29,278	-8.4%
비유동자산	160,078	256,755	263,729	6,974	2.7%	103,651	64.8%
부채총계	99,105	122,513	93,567	-28,947	-23.6%	-5,539	-5.6%
유동부채	89,203	111,316	79,458	-31,858	-28.6%	-9,745	-10.9%
비유동부채	9,902	11,197	14,108	2,911	26.0%	4,206	42.5%
자본총계	410,315	471,027	490,226	19,199	4.1%	79,912	19.5%
자본금	6,747	6,786	6,799	13	0.2%	51	0.8%
자본잉여금	172,202	179,594	181,481	1,886	1.1%	9,279	5.4%
자본조정	4,730	4,046	2,784	-1,262	-31.2%	-1,947	-41.2%
기타포괄손익누계액	3,580	9,927	7,091	-2,836	-28.6%	3,511	98.1%
이익잉여금(결손금)	221,728	265,111	287,406	22,295	8.4%	65,677	29.6%
비지배주주지분	1,327	5,563	4,667	-896	-16.1%	3,340	251.6%

연결현금흐름표

(단위: 백만원, %)

	2010	2011	1H12
I. 영업활동현금흐름	117,779	111,763	70,989
1. 영업에서 창출된 현금흐름	118,062	116,703	76,837
당기순이익	122,429	107,976	43,570
조정 (주1)	-3,059	34,641	34,406
순운전자본의 변동	-1,308	-25,914	-1,139
2. 이자의 수취	5,257	7,595	5,281
3. 이자의 지급	-354	-32	-12
4. 배당금 수입	18	63	52
5. 법인세 환급	-5,203	-12,564	-11,169
II. 투자활동현금흐름	-93,951	-114,634	-16,757
1. 투자활동 현금유입액	121,155	275,307	137,227
2. 투자활동 현금유출액	-215,106	-389,940	-153,985
III. 재무활동현금흐름	-1,763	-13,441	-26,711
1. 재무활동 현금유입액	18,892	12,535	3,321
2. 재무활동 현금유출액	-20,655	-25,977	-30,032
IV. 현금성자산의 환율변동	6	3	6
V. 현금의증가(감소)(I + II + III)	22,072	-16,308	27,527
VI. 기초의현금	75,210	97,282	80,973
VII. 기말의현금	97,282	80,973	108,500

주1) 조정 : 현금 유출입이 없는 비용수익, 이자비용, 이자수익, 배당금 수익, 법인세 비용 포함

별도손익계산서

(단위: 백만원, %)

	2Q 11	1Q 12	2Q 12	QoQ	QoQ (%)	YoY	YoY (%)
영업수익	103,383	103,254	110,087	6,833	6.6%	6,704	6.5%
영업비용	75,452	75,148	78,920	3,772	5.0%	3,467	4.6%
기타영업수익/영업비용 반영전 영업이익	27,931	28,106	31,167	3,061	10.9%	3,237	11.6%
기타영업수익	1,218	117	275	158	135.2%	-943	-77.5%
기타영업비용	114	104	600	497	478.9%	486	425.7%
영업이익	29,034	28,119	30,842	2,722	9.7%	1,808	6.2%
EBITDA	35,399	35,500	38,552	3,052	8.6%	3,153	8.9%
금융수익	3,705	2,742	2,620	-122	-4.4%	-1,085	-29.3%
금융비용	7	1,627	2,865	1,238	76.1%	2,858	42556.5%
계속사업법인세차감전순이익	32,732	29,234	30,597	1,363	4.7%	-2,135	-6.5%
계속사업법인세비용	7,790	6,339	7,448	1,109	17.5%	-343	-4.4%
당기순이익(손실)	24,942	22,895	23,149	254	1.1%	-1,793	-7.2%

별도재무상태표

(단위: 백만원, %)

	2Q 11	1Q 12	2Q 12	QoQ	QoQ(%)	YoY	YoY(%)
자산총계	465,316	542,771	539,270	-3,502	-0.6%	73,954	15.9%
유동자산	286,272	306,825	281,861	-24,964	-8.1%	-4,412	-1.5%
비유동자산	179,043	235,946	257,409	21,463	9.1%	78,365	43.8%
부채총계	92,577	117,036	88,766	-28,270	-24.2%	-3,811	-4.1%
유동부채	83,380	109,949	81,419	-28,529	-25.9%	-1,961	-2.4%
비유동부채	9,197	7,088	7,347	259	3.7%	-1,850	-20.1%
자본총계	372,739	425,735	450,503	24,768	5.8%	77,765	20.9%
자본금	6,747	6,786	6,799	13	0.2%	51	0.8%
자본잉여금	168,601	178,073	180,941	2,869	1.6%	12,340	7.3%
자본조정	4,730	4,046	2,784	-1,262	-31.2%	-1,947	-41.2%
기타포괄손익누계액	2,720	1,446	1,446	0	0.0%	-1,274	-46.8%
이익잉여금(결손금)	189,940	235,385	258,534	23,149	9.8%	68,593	36.1%

별도현금흐름표

(단위: 백만원, %)

	2010	2011	1H12
I. 영업활동현금흐름	108,983	135,096	69,432
1. 영업에서 창출된 현금흐름	115,678	124,383	84,299
당기순이익	90,657	105,288	46,044
조정 (주1)	30,139	39,425	30,327
순운전자본의 변동	-5,118	-20,331	7,928
2. 이자의 수취	4,382	6,554	4,989
3. 이자의 지급	-390	-	0
4. 배당금 수입	18	11,418	7
5. 법인세 환급	-10,705	-7,258	-19,863
II. 투자활동현금흐름	-99,767	-120,766	-26,717
1. 투자활동 현금유입액	78,579	222,935	123,526
2. 투자활동 현금유출액	-178,347	-343,701	-150,243
III. 재무활동현금흐름	-4,051	-14,454	-26,064
1. 재무활동 현금유입액	16,150	12,439	3,391
2. 재무활동 현금유출액	-20,201	-25,663	-29,455
IV. 현금성자산의 환율변동			
V. 현금의증가(감소)(I + II + III)	5,164	1,107	16,651
VI. 기초의현금	69,400	74,565	75,672
VII. 기말의현금	74,565	75,672	92,323

주1) 조정 : 현금 유출입이 없는 비용수익, 이자비용, 이자수익, 배당금 수익, 법인세 비용 포함



감사합니다