



EARNINGS RELEASE

2012년 3분기 | 2012. 11. 09

Investor Relations

Page

목차

2	Disclaimers
3	3Q12 Actual Review
3	1. 연결실적요약
10	2. 별도실적요약
14	3. Appendix

- 본 실적은 K-IFRS기준 연결실적 및 별도실적에 대한 추정치이며, 외부 감사인의 회계 검토 과정에서 내용이 일부 변경 될 수 있습니다.
- 연결실적의 경우 (주)다음커뮤니케이션 및 지분율 50% 이상인 아래 7개의 자회사를 포함하여 작성하였습니다.
 - (주)다음서비스(100%), (주)다음글로벌홀딩스(100%), (주)픽스뷰(80.0%), (주)인투모스(100%), (주)다음LMC(97.9%), (주)핑거터치(100%), (주)온네트(85.9%)

3Q12 Actual Review

1. 연결실적요약(K-IFRS)

매출 부문

(단위: 백만원, %)

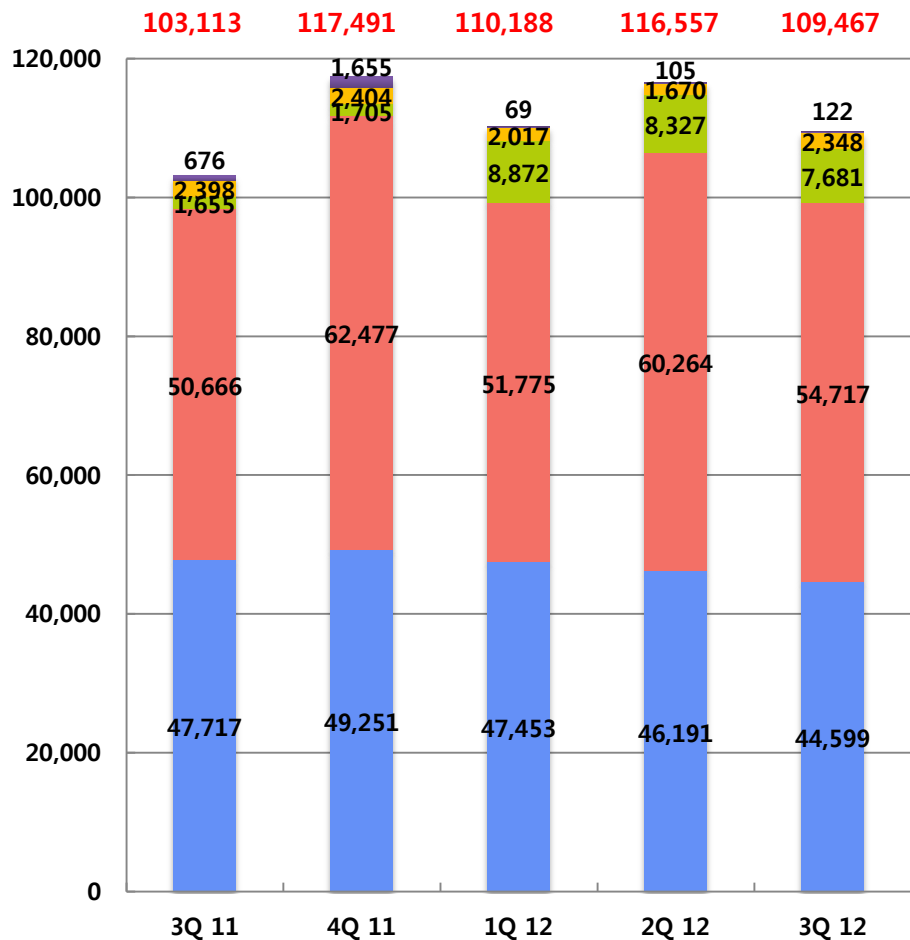
	3Q 11	2Q 12	3Q 12	QoQ	QoQ (%)	YoY	YoY (%)
매출액	103,113	116,557	109,467	-7,090	-6.1%	6,354	6.2%
검색	47,717	46,191	44,599	-1,592	-3.4%	-3,118	-6.5%
디스플레이	50,666	60,264	54,717	-5,547	-9.2%	4,052	8.0%
게임	1,655	8,327	7,681	-646	-7.8%	6,026	364.1%
거래형	2,398	1,670	2,348	678	40.6%	-50	-2.1%
기타 자회사	676	105	122	17	16.1%	-555	-82.0%
영업비용	74,409	86,225	87,221	996	1.2%	12,812	17.2%
영업이익	28,704	30,332	22,246	-8,086	-26.7%	-6,458	-22.5%
기타수익	35	218	209	-9	-4.2%	174	503.0%
기타비용	448	752	1,118	367	48.8%	671	149.7%
EBITDA	35,670	39,195	31,417	-7,778	-19.8%	-4,252	-11.9%
연결당기순이익	32,370	22,382	19,203	-3,179	-14.2%	-13,167	-40.7%

*당사는 이번 분기 실적부터 2012년 10월 개정, 공표된 K-IFRS 영업이익 공시기준으로 (매출액에서 매출원가와 판매비와 관리비를 차감한 금액으로 일반기업회계기준과 일치) 영업이익 정보를 표시하고 있습니다. 이에 따라, 과거 기타 영업수익 및 비용을 포함하여 표시하던 영업이익 정보가 변경 표기되었습니다.

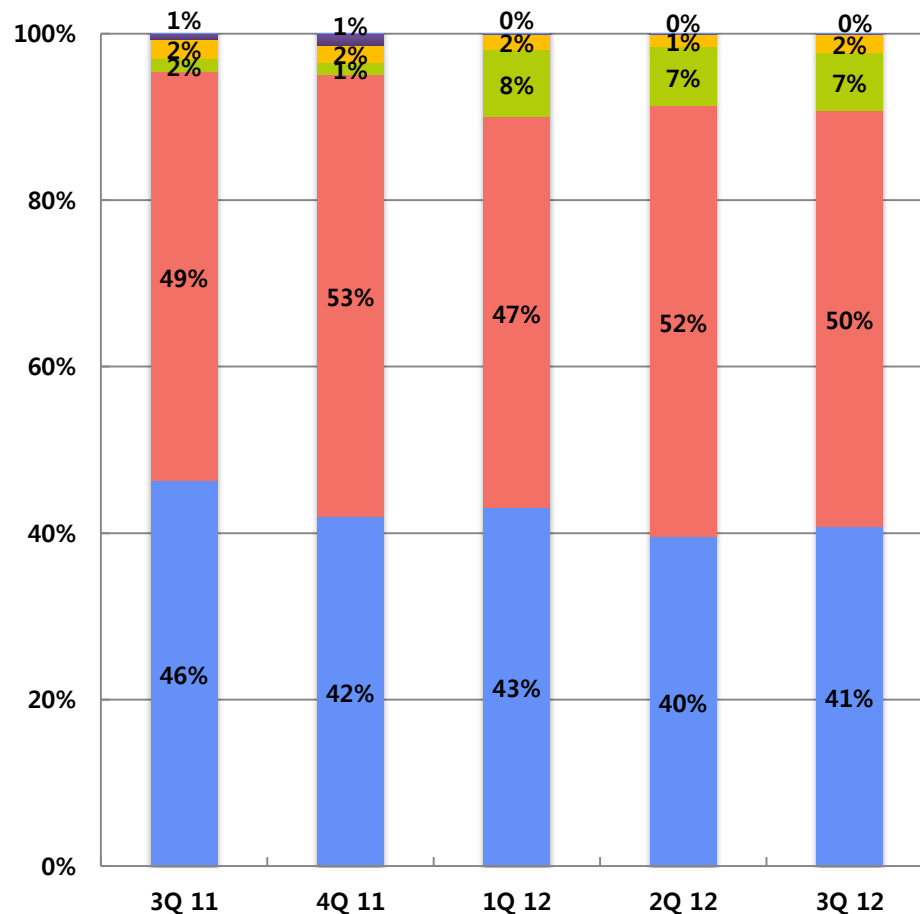
- 연결 매출액은 올림픽 효과, N-Screen 매출 성장, 온네트 인수로 인한 게임 매출 확대로 전년동기대비 6.2% 증가한 1,095억원 기록
- 검색광고는 경기 영향 및 오버추어 제휴 매출 하락으로 전년동기 대비 6.5% 감소한 446억원 기록
- 디스플레이광고는 올림픽 효과와 모바일 광고(Ad@m), 디지털 사이니지 등 N-Screen 매출 성장으로 전년동기대비 8.0% 증가한 547억원 기록
- 게임매출은 1분기 부터 온네트가 연결 실적에 포함된 결과로 전년동기대비 364.1% 증가한 77억원 기록

(단위: 백만원)

매출액 추이



매출액 비중



■ 검색
 ■ 디스플레이
 ■ 게임
 ■ 거래형
 ■ 기타자회사

주요 영업비용

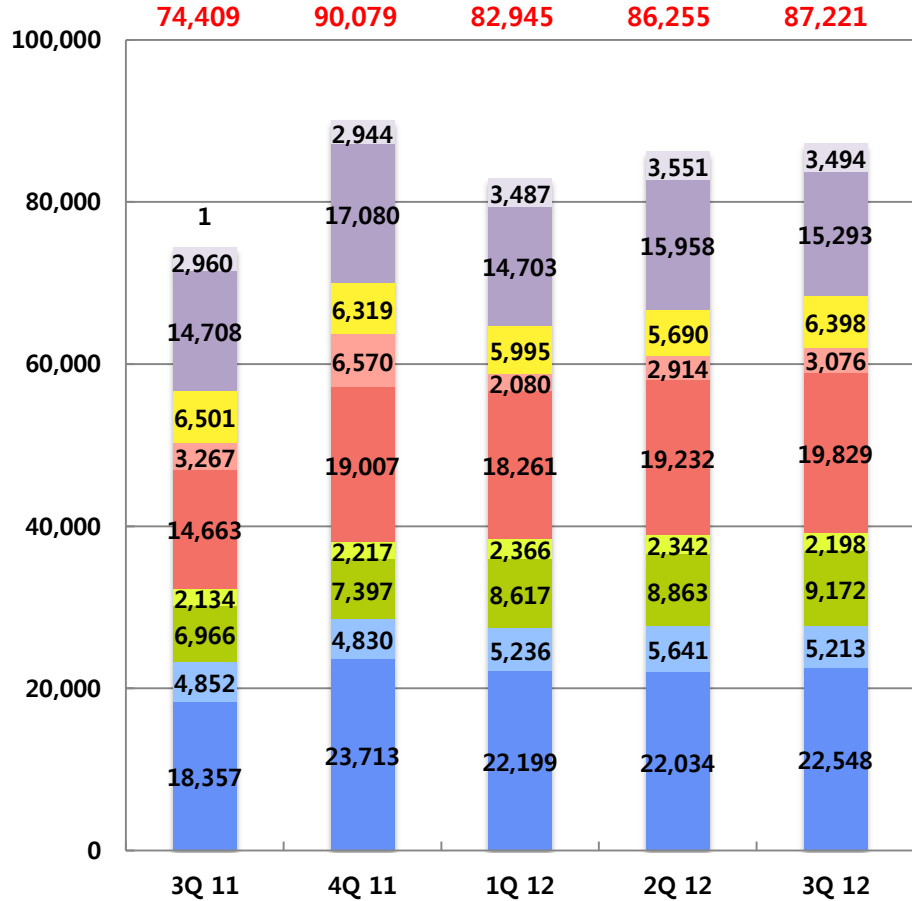
(단위: 백만원, %)

	3Q 11	2Q 12	3Q 12	QoQ	QoQ (%)	YoY	YoY (%)
영업비용	74,409	86,225	87,221	996	1.2%	12,812	17.2%
인건비	18,357	22,034	22,548	514	2.3%	4,191	22.8%
복리후생비	4,852	5,641	5,213	-428	-7.6%	361	7.4%
감가상각비	4,884	5,679	5,830	152	2.7%	946	19.4%
지급임차료	2,134	2,342	2,198	-144	-6.2%	63	3.0%
지급수수료	14,663	19,232	19,829	597	3.1%	5,166	35.2%
광고선전비	2,886	2,354	2,815	461	19.6%	-71	-2.5%
대손상각비	-54	-43	-22	21	-	32	-
무형자산상각비	2,082	3,184	3,341	157	4.9%	1,259	60.5%
외주가공비	6,501	5,690	6,398	708	12.4%	-104	-1.6%
광고대행수수료	14,708	15,958	15,293	-665	-4.2%	586	4.0%
행사비	381	560	261	-299	-53.3%	-120	-31.4%

- 광고선전비는 게임 마케팅 비용 증가와 부산국제영화제 등 브랜드 마케팅 비용 증가에 따라 전분기 대비 5억 증가한 28억원 기록
- 외주가공비는 올림픽 중계권 등 콘텐츠 비용 증가에 따라 전분기 대비 7억 증가한 64억원 기록
- 광고대행수수료는 비수기 영향에 따른 매출 감소로 전분기 대비 7억 감소한 153억원 기록

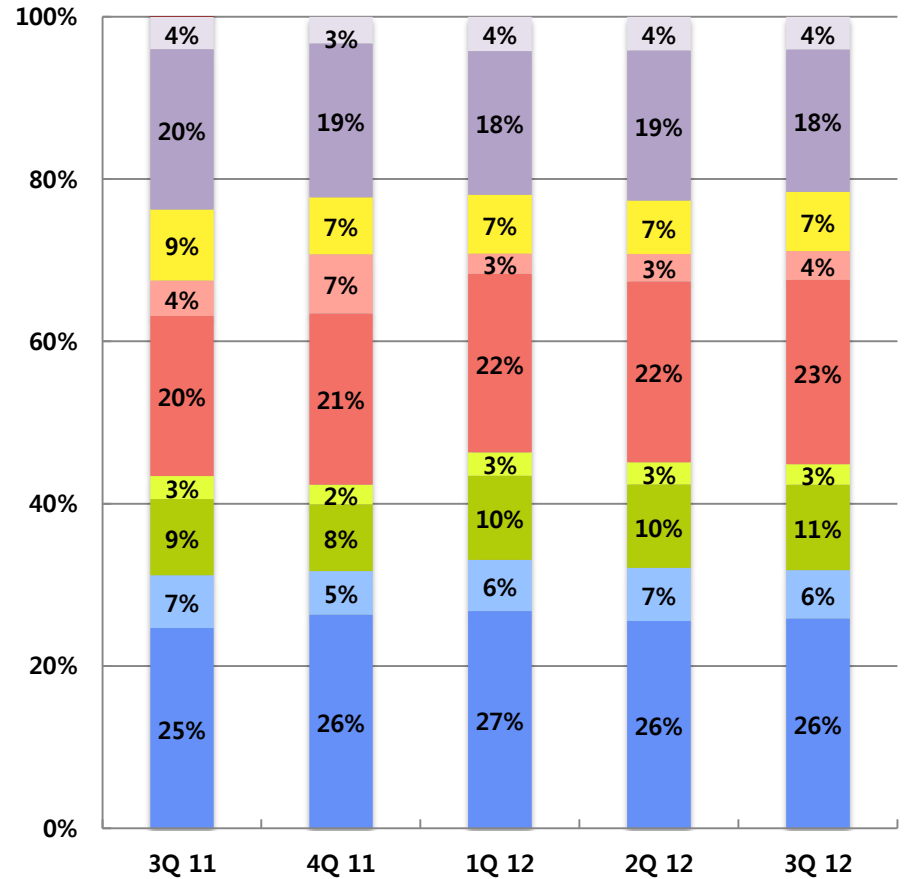
(단위: 백만원)

주요영업비용추이



- 인건비
- 복리후생비
- 지급임차료
- 지급수수료
- 외주가공비
- 광고대행수수료

주요영업비용비중



- 감가상각비&무형자산상각비
- 기타
- 광고선전비&행사비

기타 손익

(단위: 백만원, %)

	3Q 11	2Q 12	3Q 12	QoQ	QoQ (%)	YoY	YoY (%)
기타수익	35	218	209	-9	-4.2%	174	503.0%
대손충당금환입	2	40	50	10	25.0%	48	2715.3%
유형자산처분이익	1	12	14	2	13.3%	13	958.2%
잡이익	32	166	145	-21	-12.6%	113	359.3%
기타비용	448	752	1,118	367	48.8%	671	149.7%
유형자산처분손실	14	0	114	114	-	100	713.4%
무형자산손상차손	18	0	211	211	-	193	1064.4%
기부금	338	240	660	419	174.5%	321	95.1%
잡손실	78	419	134	-285	-68.0%	56	72.4%

금융 손익

(단위: 백만원, %)

	3Q 11	2Q 12	3Q 12	QoQ	QoQ (%)	YoY	YoY (%)
금융수익	12,967	2,921	3,971	1,050	35.9%	-8,995	-69.4%
이자수익	2,947	2,792	2,720	-72	-2.6%	-227	-7.7%
외환차익	19	74	30	-44	-59.4%	11	60.3%
외화환산이익	2,321	3	-10	-14	-	-2,332	-
매도가능증권처분이익	2,310	0	0	0	-	-2,310	-100.0%
파생상품평가이익	5,370	0	0	0	-	-5,370	-100.0%
파생상품거래이익	0	0	1,232	1,232	-	1,232	-
금융비용	2,332	2,920	-802	-3,723	-	-3,134	-
이자비용	8	4	1	-3	-83.5%	-7	-91.8%
외환차손	13	20	15	-4	-21.5%	3	21.2%
외화환산손실	-968	-508	1,131	1,639	-	2,099	-
파생상품평가손실	0	2,861	-1,949	-4,810	-	-1,949	-
파생상품거래손실	3,279	544	0	-544	-100.0%	-3,279	-100.0%
지분법	-35	-482	-466	16	-	-430	-
지분법이익	0	0	0	0	-	0	-
지분법손실	35	482	466	-16	-3.4%	430	1220.2%

- 파생상품거래이익, 외화환산손실은 라이코스 매각대금 미회수 잔금에 대한 환헛지 거래 결과임
- 파생상품평가손실은 네오오위즈게임즈 신주인수권부사채 워런트 평가 이익 증가에 따라 기 인식된 손실금액 일부 차감

3Q12 Actual Review

2. 별도실적요약(K-IFRS)

매출 및 주요 영업 비용

(단위: 백만원, %)

	3Q11	2Q12	3Q12	QoQ	QoQ(%)	YoY	YoY(%)
매출액	102,498	110,087	103,953	-6,134	-5.6%	1,455	1.4%
검색	47,717	46,191	44,599	-1,592	-3.4%	-3,118	-6.5%
디스플레이	50,666	60,266	54,717	-5,549	-9.2%	4,052	8.0%
게임	1,655	1,899	2,238	339	17.8%	583	35.2%
거래형	2,460	1,731	2,399	668	38.6%	-61	-2.5%
영업비용	72,366	78,779	79,758	979	1.2%	7,392	10.2%
인건비	14,553	15,902	16,229	327	2.1%	1,676	11.5%
복리후생비	3,995	4,398	3,969	-429	-9.8%	-26	-0.7%
감가상각비	4,750	5,414	5,583	169	3.1%	833	17.5%
지급임차료	1,776	1,835	1,750	-84	-4.6%	-26	-1.5%
지급수수료	18,530	21,840	22,339	498	2.3%	3,809	20.6%
광고선전비	2,878	1,936	2,545	609	31.5%	-333	-11.6%
대손상각비	-56	-140	-85	55	-	-29	-
무형자산상각비	1,950	2,297	2,480	183	8.0%	530	27.2%
외주가공비	6,461	5,948	6,580	632	10.6%	119	1.8%
광고대행수수료	14,623	16,109	15,363	-746	-4.6%	740	5.1%
행사비	380	553	250	-303	-54.9%	-131	-34.3%

기타 손익

(단위: 백만원, %)

	3Q11	2Q12	3Q12	QoQ	QoQ(%)	YoY	YoY(%)
기타수익	26	134	152	18	13.2%	126	482.3%
대손충당금환입	0	0	50	50	0.0%	50	0.0%
잡이익	25	128	102	-26	-20.4%	77	310.7%
기타비용	416	600	1,009	408	68.0%	593	142.4%
유형자산처분손실	14	0	31	31	-	17	118.4%
무형자산손상차손	18	0	215	215	-	197	1090.2%
기부금	338	230	660	429	186.4%	321	95.1%
잡손실	46	369	103	-266	-72.0%	57	124.1%

금융 손익

(단위: 백만원, %)

	3Q11	2Q12	3Q12	QoQ	QoQ(%)	YoY	YoY(%)
금융수익	10,357	2,620	2,460	-160	-6.1%	-7,896	-76.2%
이자수익	2,676	2,580	2,441	-138	-5.4%	-234	-8.7%
배당금수익	0	7	0	-7	-100.0%	0	-
외환차익	2	27	13	-15	-53.5%	11	478.0%
외화환산이익	-1	5	6	0	6.7%	7	-
매도가능증권처분이익	2,310	0	0	0	-	-2,310	-100.0%
파생상품평가이익	5,370	0	0	0	-	-5,370	-100.0%
금융비용	25	2,865	-1,947	-4,812	-	-1,972	-
외환차손	13	4	2	-2	-48.7%	-11	-84.4%
외화환산손실	12	0	0	0	-76.7%	-12	-99.6%
파생상품평가손실	0	2,861	-1,949	-4,810	-	-1,949	-

3. Appendix

인원현황

연결 재무제표

별도 재무제표

[Appendix] 인원현황



(단위: 명)

Name	4Q10	1Q11	2Q11	3Q11	4Q11	1Q12	2Q12	3Q12	QoQ	YoY
다음커뮤니케이션	1,123	1,241	1,283	1,295	1,307	1,336	1,353	1,383	30	88
다음서비스	477	522	533	543	536	529	543	545	2	2
다음LMC			74	108	143	147	159	121	-38	13
픽스뷰	39	34	33	30	38	43	42	39	-3	9
핑거터치				29	30	23	25	25	0	-4
인투모스	15	16	15	12	11	12	12	11	-1	-1
다음글로벌홀딩스	3	2	2	6	11	13	15	16	1	10
온네트						174	168	171	3	171
(겸직인원)	2	2	2	2	11	11	11	13	2	11
연결인원합계	1,655	1,813	1,938	2,021	2,065	2,266	2,306	2,298	-8	277

- 상기 숫자에는 정규직 및 계약직 사원이 포함되어 있으며, 전체 인원수는 겸직인원을 제외한 숫자입니다.
- 온네트 인수에 따라 2012년 1분기 부터 해당 인원이 추가 되었습니다.

연결손익계산서

(단위: 백만원, %)

	3Q 11	2Q 12	3Q 12	QoQ	QoQ (%)	YoY	YoY (%)
매출액	103,113	116,557	109,467	-7,090	-6.1%	6,354	6.2%
영업비용	74,409	86,225	87,221	996	1.2%	12,812	17.2%
영업이익	28,704	30,332	22,246	-8,086	-26.7%	-6,458	-22.5%
EBITDA	35,670	39,195	31,417	-7,778	-19.8%	-4,252	-11.9%
기타수익	35	218	209	-9	-4.2%	174	503.0%
기타비용	448	752	1,118	367	48.8%	671	149.7%
금융수익	12,967	2,921	3,971	1,050	35.9%	-8,995	-69.4%
금융비용	2,332	2,920	-802	-3,723	-	-3,134	-
지분법이익	0	0	0	0	-	0	-
지분법손실	35	482	466	-16	-3.4%	430	1220.2%
계속사업법인세차감전이익	38,890	29,318	25,645	-3,673	-12.5%	-13,245	-34.1%
계속사업법인세비용	6,733	6,936	6,442	-495	-7.1%	-291	-4.3%
계속사업연결당기순이익	32,157	22,382	19,203	-3,179	-14.2%	-12,954	-40.3%
중단사업순이익	213	0	0	0	-	-213	-100.0%
연결당기순이익	32,370	22,382	19,203	-3,179	-14.2%	-13,167	-40.7%
지배지분순이익	32,772	22,295	19,281	-3,014	-13.5%	-13,491	-41.2%
비지배지분순이익	-402	87	-78	-165	-	324	-

연결재무상태표

(단위: 백만원, %)

	3Q11	2Q12	3Q12	QoQ	QoQ(%)	YoY	YoY(%)
자산총계	534,772	583,793	603,280	19,487	3.3%	68,508	12.8%
유동자산	362,680	320,064	339,289	19,224	6.0%	-23,392	-6.4%
비유동자산	172,091	263,729	263,991	263	0.1%	91,900	53.4%
부채총계	91,384	93,567	93,538	-29	0.0%	2,153	2.4%
유동부채	83,022	79,458	79,132	-326	-0.4%	-3,890	-4.7%
비유동부채	8,362	14,108	14,405	297	2.1%	6,043	72.3%
자본총계	443,387	490,226	509,742	19,516	4.0%	66,355	15.0%
자본금	6,766	6,799	6,801	2	0.0%	34	0.5%
자본잉여금	175,145	181,481	182,342	861	0.5%	7,197	4.1%
자본조정	3,816	2,784	1,955	-829	-29.8%	-1,861	-48.8%
기타포괄손익누계액	3,440	7,091	7,494	404	5.7%	4,055	117.9%
이익잉여금(결손금)	254,500	287,406	306,686	19,281	6.7%	52,186	20.5%
비지배주주지분	-279	4,667	4,464	-203	-4.3%	4,744	-

연결현금흐름표

(단위: 백만원, %)

	2010	2011	3Q 12
I. 영업활동현금흐름	117,779	111,763	94,360
1. 영업에서 창출된 현금흐름	118,062	116,703	109,150
당기순이익	122,429	107,976	62,773
조정 (주1)	-3,059	34,641	47,464
순운전자본의 변동	-1,308	-25,914	-1,087
2. 이자의 수취	5,257	7,595	7,202
3. 이자의 지급	-354	-32	-13
4. 배당금 수입	18	63	52
5. 법인세 환급	-5,203	-12,564	-22,032
II. 투자활동현금흐름	-93,951	-114,634	-6,110
1. 투자활동 현금유입액	121,155	275,307	171,263
2. 투자활동 현금유출액	-215,106	-389,940	-177,373
III. 재무활동현금흐름	-1,763	-13,441	-31,373
1. 재무활동 현금유입액	18,892	12,535	3,362
2. 재무활동 현금유출액	-20,655	-25,977	-34,735
IV. 현금성자산의 환율변동	6	3	-31
V. 현금의증가(감소)(I + II + III)	22,072	-16,308	56,846
VI. 기초의현금	75,210	97,282	80,973
VII. 기말의현금	97,282	80,973	137,819

주1) 조정 : 현금 유출입이 없는 비용수익, 이자비용, 이자수익, 배당금 수익, 법인세 비용 포함

별도손익계산서

(단위: 백만원, %)

	3Q11	2Q12	3Q12	QoQ	QoQ(%)	YoY	YoY(%)
영업수익	102,498	110,087	103,953	-6,134	-5.6%	1,455	1.4%
영업비용	72,366	78,779	79,758	979	1.2%	7,392	10.2%
영업이익	30,132	31,308	24,195	-7,113	-22.7%	-5,937	-19.7%
EBITDA	36,832	39,018	32,258	-6,760	-17.3%	-4,574	-12.4%
기타수익	26	134	152	18	13.2%	126	482.3%
기타비용	416	600	1,009	408	68.0%	593	142.4%
금융수익	10,357	2,620	2,460	-160	-6.1%	-7,896	-76.2%
금융비용	25	2,865	-1,947	-4,812	-	-1,972	-
계속사업법인세차감전순이익	40,074	30,597	27,746	-2,851	-9.3%	-12,328	-30.8%
계속사업법인세비용	6,532	7,448	6,925	-523	-7.0%	393	6.0%
중단사업순이익	0	0	0	0	-	0	-
당기순이익	33,542	23,149	20,821	-2,328	-10.1%	-12,721	-37.9%

별도재무상태표

(단위: 백만원, %)

	3Q 11	2Q 12	3Q 12	QoQ	QoQ(%)	YoY	YoY(%)
자산총계	495,271	539,270	556,023	16,753	3.1%	60,752	12.3%
유동자산	301,726	281,861	295,228	13,367	4.7%	-6,497	-2.2%
비유동자산	193,545	257,409	260,795	3,386	1.3%	67,250	34.7%
부채총계	85,338	88,766	84,402	-4,364	-4.9%	-936	-1.1%
유동부채	77,816	81,419	76,692	-4,728	-5.8%	-1,124	-1.4%
비유동부채	7,522	7,347	7,710	364	5.0%	188	2.5%
자본총계	409,932	450,503	471,621	21,118	4.7%	61,689	15.0%
자본금	6,766	6,799	6,801	2	0.0%	34	0.5%
자본잉여금	174,482	180,941	182,038	1,096	0.6%	7,556	4.3%
자본조정	3,816	2,784	1,982	-802	-28.8%	-1,834	-48.1%
기타포괄손익누계액	1,386	1,446	1,446	0	0.0%	60	4.3%
이익잉여금(결손금)	223,482	258,534	279,355	20,821	8.1%	55,873	25.0%

별도현금흐름표

(단위: 백만원, %)

	2010	2011	3Q12
I. 영업활동현금흐름	108,983	135,096	91,761
1. 영업에서 창출된 현금흐름	115,678	124,383	118,197
당기순이익	90,657	105,288	66,865
조정 (주1)	30,139	39,425	43,586
순운전자본의 변동	-5,118	-20,331	7,745
2. 이자의 수취	4,382	6,554	6,833
3. 이자의 지급	-390	-	-
4. 배당금 수입	18	11,418	7
5. 법인세 환급	-10,705	-7,258	-33,276
II. 투자활동현금흐름	-99,767	-120,766	-24,266
1. 투자활동 현금유입액	78,579	222,935	139,106
2. 투자활동 현금유출액	-178,347	-343,701	-164,184
III. 재무활동현금흐름	-4,051	-14,454	-26,095
1. 재무활동 현금유입액	16,150	12,439	4,190
2. 재무활동 현금유출액	-20,201	-25,663	-29,473
IV. 현금성자산의 환율변동			
V. 현금의증가(감소)(I + II + III)	5,164	1,107	41,400
VI. 기초의현금	69,400	74,565	75,672
VII. 기말의현금	74,565	75,672	117,071

주1) 조정 : 현금 유출입이 없는 비용수익, 이자비용, 이자수익, 배당금 수익, 법인세 비용 포함



감사합니다