



EARNINGS RELEASE

2012년 1분기 | 2012. 05 .11

Investor Relations

Page

목차

2	Disclaimers
3	1Q12 Actual Review
3	1. 연결실적요약
10	2. 별도실적요약
14	3. Appendix

- 본 실적은 K-IFRS기준 연결실적 및 별도실적에 대한 추정치이며, 외부 감사인의 회계 검토 과정에서 내용이 일부 변경 될 수 있습니다.
- 연결실적의 경우 (주)다음커뮤니케이션 및 지분율 50% 이상인 아래 7개의 자회사를 포함하여 작성하였습니다.
 - (주)다음서비스(100%), (주)다음글로벌홀딩스(100%), (주)픽스뷰(80%), (주)인투모스(100%), (주)다음LMC(82.3%), (주)핑거터치(99.1%), (주)온네트(82.7%)

1Q12 Actual Review

1. 연결실적요약(K-IFRS)

매출 부문

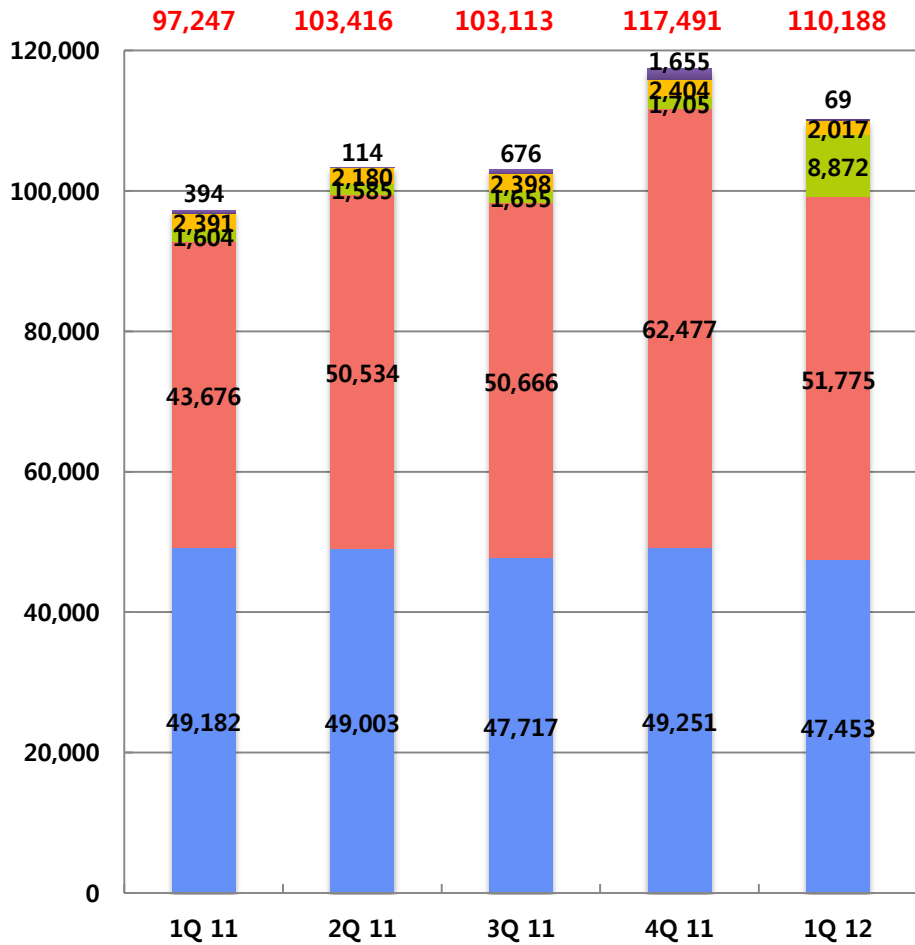
(단위: 백만원, %)

	1Q 11	4Q 11	1Q 12	QoQ	QoQ (%)	YoY	YoY (%)
매출액	97,247	117,491	110,188	-7,304	-6.2%	12,941	13.3%
검색	49,182	49,251	47,453	-1,797	-3.6%	-1,728	-3.5%
디스플레이	43,676	62,477	51,775	-10,702	-17.1%	8,099	18.5%
게임	1,604	1,705	8,872	7,168	420.4%	7,268	453.1%
거래형	2,391	2,404	2,017	-387	-16.1%	-374	-15.6%
기타 자회사	394	1,655	69	-1,586	-95.8%	-325	-82.5%
영업비용	65,054	90,387	83,035	-7,352	-8.1%	17,981	27.6%
기타영업수익/영업비용 반영전 영업이익*	32,193	27,105	27,152	48	0.2%	-5,040	-15.7%
기타영업수익	219	478	161	-317	-66.3%	-58	-26.4%
기타영업비용	1,861	1,853	229	-1,624	-87.6%	-1,632	-87.7%
영업이익	30,551	25,730	27,085	1,354	5.3%	-3,466	-11.3%
EBITDA	36,739	33,128	35,702	2,574	7.8%	-1,037	-2.8%
연결당기순이익	25,626	11,034	21,073	10,039	91.0%	-4,553	-17.8%

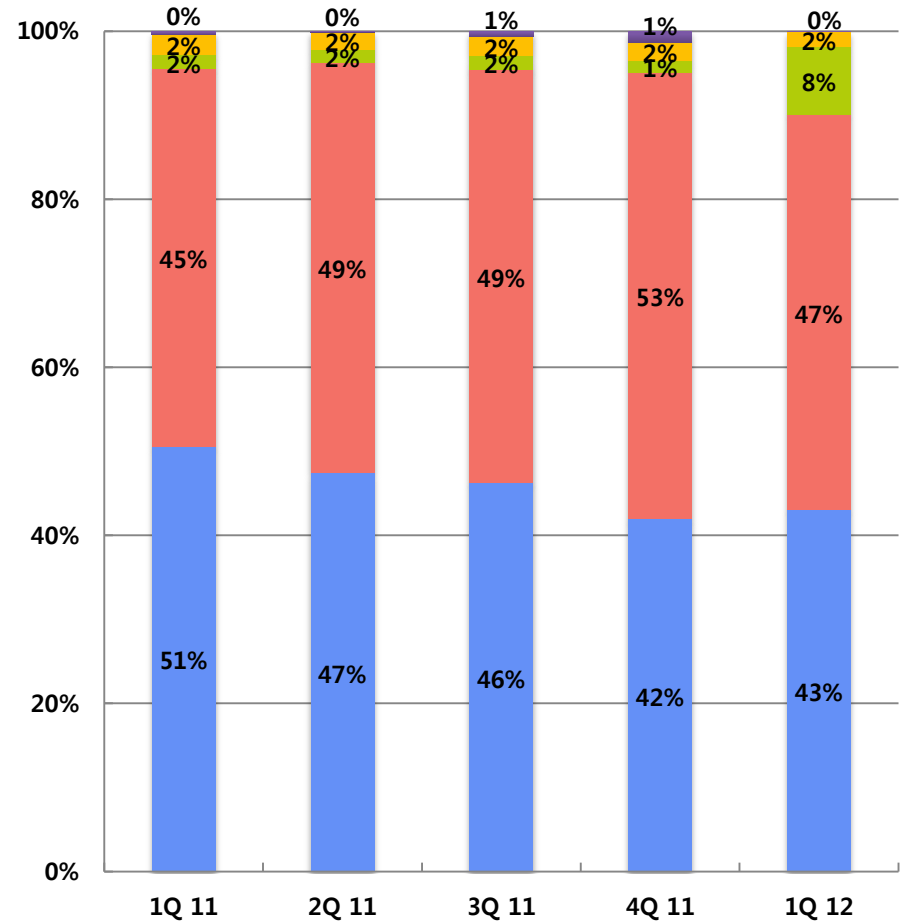
*기타영업수익/영업비용 반영전 영업이익: 과거 실적과 비교가능성 및 일관성을 높이기 위하여 일회성 항목이 포함된 기타영업수익과 기타영업비용을 제거하고 기업의 영업활동과 연관성 높은 영업이익을 별도로 표기하여 제공

- 1분기 연결 매출액은 모바일 광고 성장과 온네트 인수로 인한 게임 매출 확대로 전년동기대비 13.3% 증가한 1,102억원 기록
- 검색광고는 오버추어 Performance 하락, SK컴즈 제휴에 따른 회계인식방법 차이로 전년동기 대비 3.5% 감소한 475억원 기록
- 디스플레이광고는 매체선호도 증가, 모바일(Ad@m) 매출 성장으로 전년동기대비 18.5% 증가한 518억원 기록
- 게임매출은 1분기 부터 온네트가 연결 실적에 포함된 결과로 전년동기대비 453.1% 증가한 89억원 기록

매출액 추이



매출액 비중



■ 검색 ■ 디스플레이 ■ 게임 ■ 거래형 ■ 기타자회사

주요 영업비용

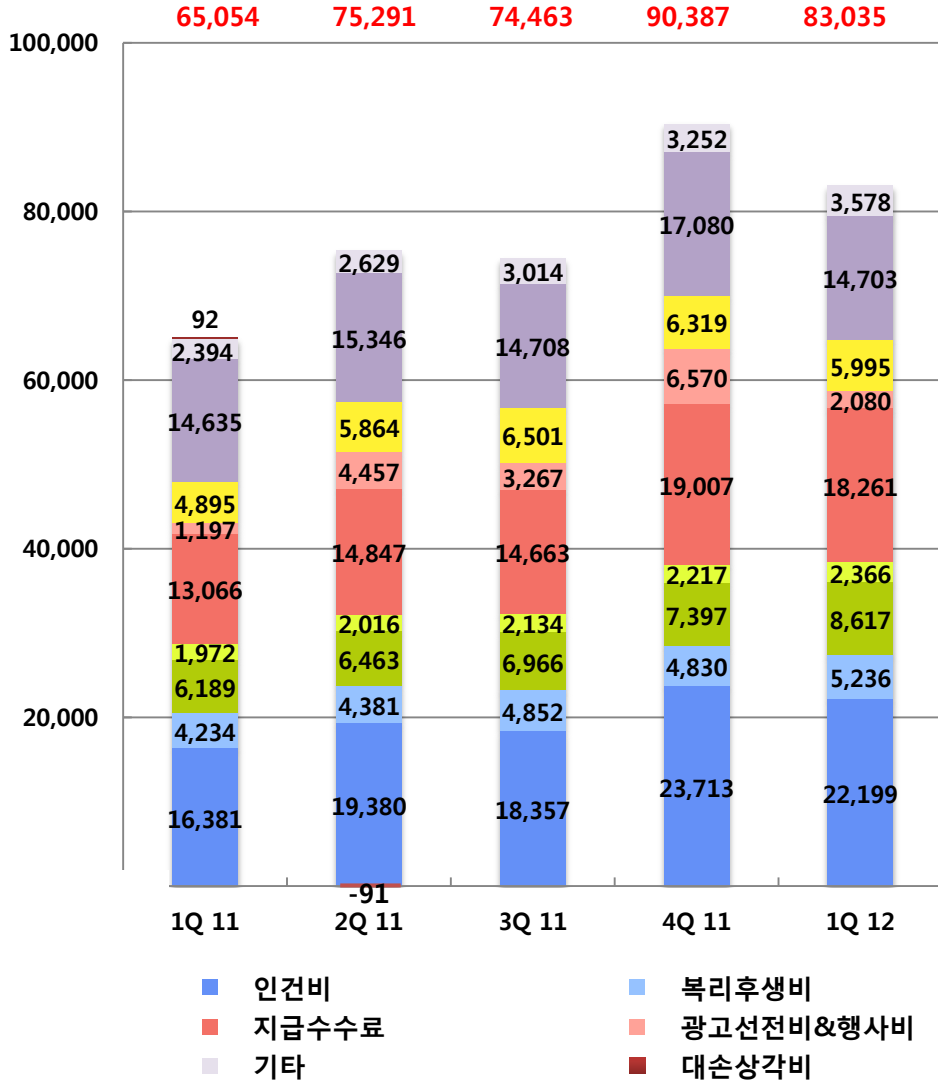
(단위: 백만원, %)

	1Q 11	4Q 11	1Q 12	QoQ	QoQ (%)	YoY	YoY (%)
영업비용	65,054	90,387	83,035	-7,352	-8.1%	17,981	27.6%
인건비	16,381	23,713	22,199	-1,514	-6.4%	5,818	35.5%
복리후생비	4,234	4,830	5,236	406	8.4%	1,002	23.7%
감가상각비	4,586	5,123	5,482	359	7.0%	896	19.5%
지급임차료	1,972	2,217	2,366	149	6.7%	394	20.0%
지급수수료	13,066	19,007	18,261	-746	-3.9%	5,195	39.8%
광고선전비	983	5,884	1,907	-3,977	-67.6%	923	93.9%
대손상각비	92	0	0	0	-	-92	-100.0%
무형자산상각비	1,602	2,274	3,135	861	37.8%	1,533	95.6%
외주가공비	4,895	6,319	5,995	-324	-5.1%	1,100	22.5%
광고대행수수료	14,635	17,080	14,703	-2,377	-13.9%	69	0.5%
행사비	214	687	173	-514	-74.8%	-40	-18.9%
기타	2,394	3,252	3,578	326	10.0%	1,183	49.4%

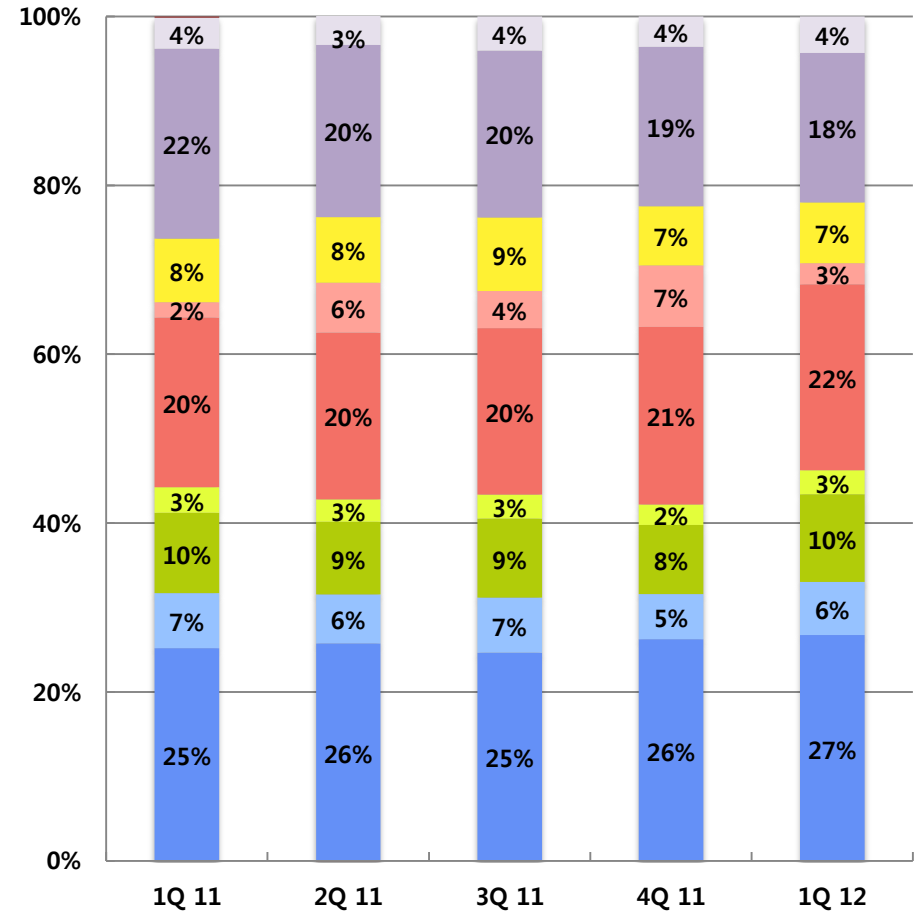
* 마케팅비 = 광고선전비+행사비

- 인건비는 온네트 연결로 인한 급여 증가가 반영되었으나 전분기 지급된 상여금 제거효과로 전분기 대비 15억원 감소한 222억원 기록
- 마케팅비는 공중파 PPL 진행 및 온네트 자체 광고선전비 집행으로 19억원 기록
- 광고대행수수료는 비수기 효과에 따른 영업수익 감소로 전분기 대비 24억원 감소한 147억원 기록

주요 영업비용추이



주요 영업비용비중



기타 영업 손익

(단위: 백만원, %)

	1Q 11	4Q 11	1Q 12	QoQ	QoQ (%)	YoY	YoY (%)
기타영업수익	219	478	161	-317	-66.3%	-58	-26.4%
대손충당금환입	0	312	91	-221	-70.9%	91	-
잡이익	219	138	70	-68	-49.0%	-148	-67.8%
기타	0	28	0	-28	-100.0%	0	-100.0%
기타영업비용	1,861	1,853	229	-1,624	-87.6%	-1,632	-87.7%
유형자산처분손실	53	70	0	-70	-100.0%	-53	-100.0%
무형자산손상차손	748	931	0	-931	-100.0%	-748	-100.0%
기부금	1,052	748	100	-648	-86.6%	-952	-90.5%
잡손실	8	93	79	-14	-15.5%	71	904.3%
기타	0	10	50	40	401.7%	50	-

금융 손익

(단위: 백만원, %)

	1Q 11	4Q 11	1Q 12	QoQ	QoQ (%)	YoY	YoY (%)
금융수익	3,106	-3,550	3,484	7,034	-198.1%	378	12.2%
이자수익	2,063	2,788	2,789	1	0.0%	726	35.2%
외환차익	1	6	24	19	318.5%	24	4712.6%
외화환산이익	6	-847	37	883	-104.4%	31	559.3%
매도가능증권처분이익	321	0	0	0	-	-321	-100.0%
파생상품평가이익	653	-6,297	0	6,297	-100.0%	-653	-100.0%
파생상품처분이익	0	800	634	-166	-20.8%	634	-
금융비용	569	60	2,178	2,119	3552.9%	1,609	282.6%
이자비용	9	14	8	-6	-42.1%	-1	-9.2%
외환차손	18	51	36	-14	-27.8%	18	98.8%
외화환산손실	542	-47	511	558	-1190.6%	-30	-5.6%
매도가능증권처분손실	0	0	0	0	-	0	-
파생상품평가손실	0	42	1,622	1,581	3799.4%	1,622	-
파생상품거래손실	0	0	0	0	-	0	-

- 파생상품평가손실은 네오오위즈게임즈 주가 하락에 따른 신주인수권부사채 워런트 평가 손실 16억원 인식
- 파생상품처분이익, 외환차손, 외화환산손실은 라이코스 매각대금 미회수 잔금에 대한 환헛지 거래 결과

1Q12 Actual Review

2. 별도실적요약(K-IFRS)

매출 및 주요 영업 비용

(단위: 백만원, %)

	1Q 11	4Q 11	1Q 12	QoQ	QoQ (%)	YoY	YoY (%)
매출액	96,929	115,908	103,254	-12,654	-10.9%	6,325	6.5%
검색	49,182	49,251	47,453	-1,797	-3.6%	-1,728	-3.5%
디스플레이	43,676	62,477	51,775	-10,702	-17.1%	8,099	18.5%
게임	1,604	1,705	1,944	240	14.0%	340	21.2%
거래형	2,467	2,475	2,081	-394	-15.9%	-386	-15.7%
영업비용	64,840	88,625	75,148	-13,478	-15.2%	10,308	15.9%
인건비	13,930	19,802	16,157	-3,645	-18.4%	2,227	16.0%
복리후생비	3,518	3,972	4,027	56	1.4%	509	14.5%
감가상각비	4,489	4,988	5,216	228	4.6%	727	16.2%
지급임차료	1,720	1,801	1,820	18	1.0%	100	5.8%
지급수수료	16,483	22,852	20,779	-2,074	-9.1%	4,296	26.1%
광고선전비	982	5,869	1,253	-4,615	-78.6%	271	27.6%
대손상각비	92	0	0	0 -		-92	-100.0%
무형자산상각비	1,599	2,109	2,165	56	2.7%	566	35.4%
외주가공비	5,000	6,470	6,057	-412	-6.4%	1,058	21.2%
광고대행수수료	14,635	17,280	14,852	-2,427	-14.0%	218	1.5%
행사비	213	664	170	-494	-74.4%	-43	-20.1%

기타 영업 손익

(단위: 백만원, %)

	1Q 11	4Q 11	1Q 12	QoQ	QoQ (%)	YoY	YoY (%)
기타영업수익	52	373	117	-256	-68.7%	65	125.2%
대손충당금환입	0	313	113	-199	-63.8%	113	-
잡이익	52	32	4	-28	-88.9%	-48	-93.2%
기타	0	28	0	-28	-100.0%	0	-
기타영업비용	1,859	8,588	104	-8,484	-98.8%	-1,755	-94.4%
유형자산처분손실	53	42	0	-42	-100.0%	-53	-100.0%
무형자산손상차손	748	468	0	-468	-100.0%	-748	-100.0%
지분법주식손상차손	0	7,327	0	-7,327	-100.0%	0	-
기부금	1,052	745	95	-650	-87.3%	-957	-91.0%
잡손실	6	4	9	4	96.2%	3	41.5%

금융 손익

(단위: 백만원, %)

	1Q 11	4Q 11	1Q 12	QoQ	QoQ (%)	YoY	YoY (%)
금융수익	13,386	-3,477	2,742	6,218	-178.9%	-10,645	-79.5%
이자수익	1,641	2,810	2,722	-89	-3.2%	1,081	65.9%
배당금수익	11,418	0	0	0	-	-11,418	-100.0%
외환차익	1	6	8	2	35.5%	7	1458.3%
외화환산이익	6	5	12	7	160.6%	6	113.0%
매도가능증권처분이익	321	0	0	0	-	-321	-100.0%
파생상품평가이익	0	-6,297	0	6,297	-100.0%	0	-
금융비용	6	1	1,627	1,626	199647.8%	1,621	27543.6%
이자비용	4	0	0	0	-	-4	-100.0%
외환차손	2	11	3	-8	-70.8%	2	98.0%
외화환산손실	0	-10	1	12	-114.4%	1	226.9%
매도가능증권처분손실	0	0	0	0	-	0	-
단기매매증권평가손실	0	0	0	0	-	0	-
파생상품평가손실	0	0	1,622	1,622	-	1,622	-

3. Appendix

인원현황

연결 재무제표

별도 재무제표

[Appendix] 인원현황



(단위: 명)

Name	4Q10	1Q11	2Q11	3Q11	4Q11	1Q12	QoQ	YoY
다음커뮤니케이션	1,123	1,241	1,283	1,295	1,307	1,335	28	94
다음서비스	477	522	533	543	536	529	-7	7
다음LMC			74	108	143	147	4	147
픽스뷰	39	34	33	30	38	43	5	9
핑거터치				29	30	23	-7	23
인투모스	15	16	15	12	11	12	1	-4
다음글로벌홀딩스	3	2	2	6	11	13	2	11
온네트						174	174	174
(겸직인원)	2	2	2	2	11	13	-	-
연결인원합계	1,655	1,813	1,938	2,021	2,065	2,263	198	450

- 상기 숫자에는 정규직 및 계약직 사원이 포함되어 있으며, 전체 인원수는 겸직인원을 제외한 숫자입니다.
- 온네트 인수에 따라 2012년 1분기 부터 해당 인원이 추가 되었습니다.

연결손익계산서

(단위: 백만원, %)

	1Q 11	4Q 11	1Q 12	QoQ	QoQ (%)	YoY	YoY (%)
매출액	97,247	117,491	110,188	-7,304	-6.2%	12,941	13.3%
영업비용	65,054	90,387	83,035	-7,352	-8.1%	17,981	27.6%
기타영업수익/영업비용 반영전 영업이익	32,193	27,105	27,152	48	0.2%	-5,040	-15.7%
기타영업수익	219	478	161	-317	-66.3%	-58	-26.4%
기타영업비용	1,861	1,853	229	-1,624	-87.6%	-1,632	-87.7%
영업이익	30,551	25,730	27,085	1,354	5.3%	-3,466	-11.3%
EBITDA	36,739	33,128	35,702	2,574	7.8%	-1,037	-2.8%
금융수익	3,106	-3,550	3,484	7,034	-198.1%	378	12.2%
금융비용	569	60	2,178	2,119	3552.9%	1,609	282.6%
지분법이익	0	0	0	0	-	0	-
지분법손실	0	45	273	227	502.8%	273	-
계속사업법인세차감전이익	33,087	22,075	28,118	6,043	27.4%	-4,970	-15.0%
계속사업법인세비용	7,462	4,964	7,045	2,081	41.9%	-417	-5.6%
계속사업연결당기순이익	25,626	17,111	21,073	3,962	23.2%	-4,553	-17.8%
중단사업순이익	0	-6,077	0	6,077	-100.0%	0	-
연결당기순이익	25,626	11,034	21,073	10,039	91.0%	-4,553	-17.8%
지배지분순이익	25,658	11,012	21,018	10,006	90.9%	-4,640	-18.1%
비지배지분순이익	-33	22	55	32	143.9%	88	-

연결재무상태표

(단위: 백만원, %)

	1Q11	4Q11	1Q12	QoQ	QoQ(%)	YoY	YoY(%)
자산총계	492,227	558,732	595,894	37,162	6.7%	103,667	21.1%
유동자산	341,149	324,184	339,139	14,956	4.6%	-2,010	-0.6%
비유동자산	151,077	234,548	256,755	22,207	9.5%	105,677	69.9%
부채총계	116,673	102,483	124,982	22,499	22.0%	8,308	7.1%
유동부채	106,695	94,020	113,669	19,650	20.9%	6,974	6.5%
비유동부채	9,978	8,463	11,313	2,850	33.7%	1,335	13.4%
자본총계	375,553	456,249	470,912	14,663	3.2%	95,359	25.4%
자본금	6,714	6,777	6,786	8	0.1%	72	1.1%
자본잉여금	165,887	177,289	179,594	2,305	1.3%	13,707	8.3%
자본조정	6,560	-1,646	4,046	5,692	-345.8%	-2,514	-38.3%
기타포괄손익누계액	3,461	8,575	9,927	1,352	15.8%	6,467	186.9%
이익잉여금(결손금)	193,034	265,512	264,941	-571	-0.2%	71,907	37.3%
비지배주주지분	-102	-259	5,618	5,876	-	5,720	-

연결현금흐름표

(단위: 백만원, %)

	2010	2011	1Q12
I. 영업활동현금흐름	117,779	111,763	40,569
1. 영업에서 창출된 현금흐름	118,062	116,703	36,546
당기순이익	122,429	107,976	21,073
조정 (주1)	-3,059	34,641	15,159
순운전자본의 변동	-1,308	-25,914	314
2. 이자의 수취	5,257	7,595	2,832
3. 이자의 지급	-354	-32	-8
4. 배당금 수입	18	63	0
5. 법인세 환급	-5,203	-12,564	1,199
II. 투자활동현금흐름	-93,951	-114,634	-3,830
1. 투자활동 현금유입액	121,155	275,307	74,152
2. 투자활동 현금유출액	-215,106	-389,940	-77,982
III. 재무활동현금흐름	-1,763	-13,441	-6,827
1. 재무활동 현금유입액	18,892	12,535	1,082
2. 재무활동 현금유출액	-20,655	-25,977	-7,909
IV. 현금성자산의 환율변동	6	3	-90
V. 현금의증가(감소)(I + II + III)	22,072	-16,308	29,822
VI. 기초의현금	75,210	97,282	80,973
VII. 기말의현금	97,282	80,973	110,795

주1) 조정 : 현금 유출입이 없는 비용수익, 이자비용, 이자수익, 배당금 수익, 법인세 비용 포함

별도손익계산서

(단위: 백만원, %)

	1Q 11	4Q 11	1Q 12	QoQ	QoQ (%)	YoY	YoY (%)
영업수익	96,929	115,908	103,254	-12,654	-10.9%	6,325	6.5%
영업비용	64,840	88,625	75,148	-13,478	-15.2%	10,308	15.9%
기타영업수익/영업비용 반영전 영업이익	32,089	27,282	28,106	824	3.0%	-3,983	-12.4%
기타영업수익	52	373	117	-256	-68.7%	65	125.2%
기타영업비용	1,859	8,588	104	-8,484	-98.8%	-1,755	-94.4%
영업이익	30,282	19,067	28,119	9,052	47.5%	-2,162	-7.1%
EBITDA	36,369	26,164	35,500	9,336	35.7%	-869	-2.4%
금융수익	13,386	-3,477	2,742	6,218	-178.9%	-10,645	-79.5%
금융비용	6	1	1,627	1,626	199647.8%	1,621	27543.6%
계속사업법인세차감전순이익	43,662	15,590	29,234	13,644	87.5%	-14,428	-33.0%
계속사업법인세비용	7,454	4,993	6,339	1,346	27.0%	-1,115	-15.0%
당기순이익(손실)	36,208	10,597	22,895	12,299	116.1%	-13,313	-36.8%

별도재무상태표

(단위: 백만원, %)

	1Q11	4Q11	1Q12	QoQ	QoQ(%)	YoY	YoY(%)
자산총계	463,459	515,332	542,771	27,440	5.3%	79,312	17.1%
유동자산	292,354	304,316	306,825	2,509	0.8%	14,471	4.9%
비유동자산	171,105	211,016	235,946	24,931	11.8%	64,841	37.9%
부채총계	109,721	98,075	117,036	18,962	19.3%	7,315	6.7%
유동부채	100,075	90,412	109,949	19,537	21.6%	9,873	9.9%
비유동부채	9,646	7,663	7,088	-576	-7.5%	-2,559	-26.5%
자본총계	353,738	417,257	425,735	8,478	2.0%	71,998	20.4%
자본금	6,714	6,777	6,786	8	0.1%	72	1.1%
자본잉여금	162,206	176,601	178,073	1,472	0.8%	15,867	9.8%
자본조정	6,560	-1,646	4,046	5,692	-345.8%	-2,514	-38.3%
기타포괄손익누계액	2,918	1,446	1,446	0	0.0%	-1,472	-50.4%
이익잉여금(결손금)	175,340	234,079	235,385	1,306	0.6%	60,044	34.2%

별도현금흐름표

(단위: 백만원, %)

	2010	2011	1Q12
I. 영업활동현금흐름	108,983	135,096	41,096
1. 영업에서 창출된 현금흐름	115,678	124,383	38,800
당기순이익	90,657	105,288	22,895
조정 (주1)	30,139	39,425	14,436
순운전자본의 변동	-5,118	-20,331	1,469
2. 이자의 수취	4,382	6,554	2,677
3. 이자의 지급	-390	-	-
4. 배당금 수입	18	11,418	-
5. 법인세 환급	-10,705	-7,258	-381
II. 투자활동현금흐름	-99,767	-120,766	-10,759
1. 투자활동 현금유입액	78,579	222,935	56,054
2. 투자활동 현금유출액	-178,347	-343,701	-66,813
III. 재무활동현금흐름	-4,051	-14,454	-6,825
1. 재무활동 현금유입액	16,150	12,439	1,040
2. 재무활동 현금유출액	-20,201	-25,663	-7,865
IV. 현금성자산의 환율변동			
V. 현금의증가(감소)(I + II + III)	5,164	1,107	23,512
VI. 기초의현금	69,400	74,565	75,672
VII. 기말의현금	74,565	75,672	99,183

주1) 조정 : 현금 유출입이 없는 비용수익, 이자비용, 이자수익, 배당금 수익, 법인세 비용 포함



감사합니다