



EARNINGS RELEASE

2011년 4분기 및 2011년 회계연도 | 2012. 02 .14

Investor Relations

Page

목차

| | |
|----------|-----------------------------|
| 2 | Disclaimers |
| 3 | 4Q11 & FY2011 Actual Review |
| 3 | 1. 연결실적요약 |
| 12 | 2. 별도실적요약 |
| 16 | 3. Appendix |

- 본 실적은 K-IFRS기준 연결실적 및 별도실적에 대한 추정치이며, 외부 감사인의 회계 감사 과정에서 내용이 일부 변경 될 수 있습니다.
- 연결실적의 경우 (주)다음커뮤니케이션 및 지분율 50% 이상인 아래 6개의 자회사를 포함하여 작성하였습니다.
 - (주)다음서비스(100%), (주)다음글로벌홀딩스(100%), (주)픽스뷰(80%), (주)인투모스(100%), (주)다음LMC(82.3%), (주)핑거터치(99.1%)

4Q11 & FY2011 Actual Review

1. 연결실적요약(K-IFRS)

매출 부문

(단위: 백만원, %)

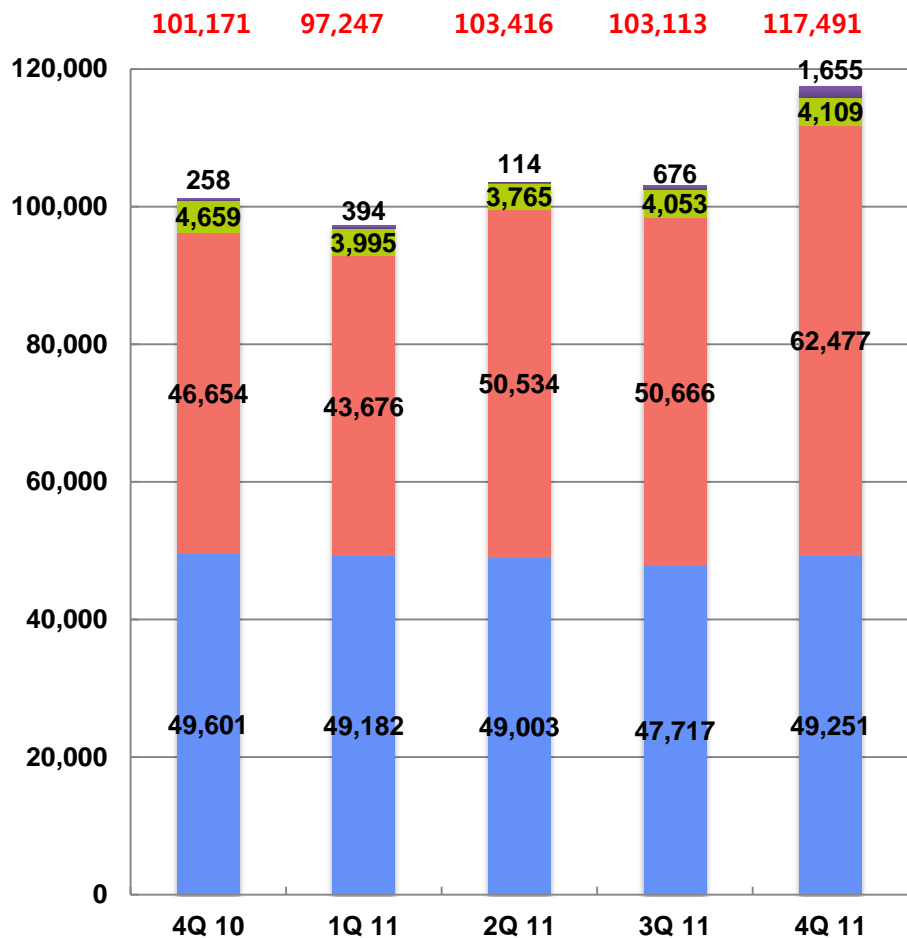
| | 2010 | 2011 | YoY(%) | 4Q 10 | 3Q 11 | 4Q 11 | QoQ (%) | YoY (%) |
|-----------------------|----------------|----------------|---------------|----------------|----------------|----------------|---------------|---------------|
| 매출액 | 350,423 | 421,267 | 20.2% | 101,171 | 103,113 | 117,491 | 13.9% | 16.1% |
| 검색 | 179,647 | 195,153 | 8.6% | 49,601 | 47,717 | 49,251 | 3.2% | -0.7% |
| 디스플레이 | 149,486 | 207,353 | 38.7% | 46,654 | 50,666 | 62,477 | 23.3% | 33.9% |
| 거래형 | 16,170 | 15,922 | -1.5% | 4,659 | 4,053 | 4,109 | 1.4% | -11.8% |
| 기타 자회사 | 5,120 | 2,839 | -44.6% | 258 | 676 | 1,655 | 144.6% | 542.0% |
| 영업비용 | 254,826 | 305,159 | 19.8% | 74,424 | 74,465 | 90,349 | 21.3% | 21.4% |
| 기타영업수익/영업비용 반영전 영업이익* | 95,597 | 116,107 | 21.5% | 26,748 | 28,648 | 27,142 | -5.3% | 1.5% |
| 기타영업수익 | 4,455 | 2,036 | -54.3% | 2,578 | 91 | 485 | 435.4% | -81.2% |
| 기타영업비용 | 7,405 | 3,893 | -47.4% | 3,790 | 448 | 1,457 | 225.2% | -61.6% |
| 영업이익 | 92,648 | 114,251 | 23.3% | 25,535 | 28,290 | 26,171 | -7.5% | 2.5% |
| EBITDA | 116,765 | 141,266 | 21.0% | 31,664 | 35,257 | 33,568 | -4.8% | 6.0% |
| 연결당기순이익 | 122,429 | 108,606 | -11.3% | 19,222 | 32,370 | 11,664 | -64.0% | -39.3% |

*기타영업수익/영업비용 반영전 영업이익: 과거 실적과 비교가능성 및 일관성을 높이기 위하여 일회성 항목이 포함된 기타영업수익과 기타영업비용을 제거하고 기업의 영업활동과 연관성 높은 영업이익을 별도로 표기하여 제공

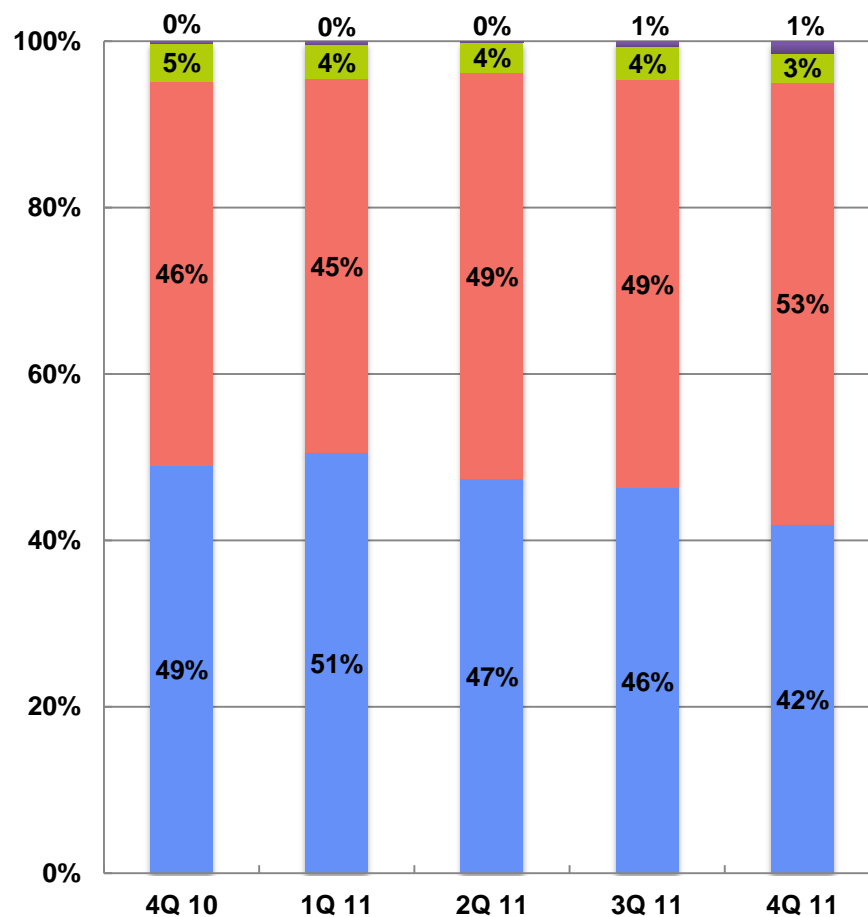
- 4분기 연결 매출액은 성수기 효과로 전분기 대비 13.9% 증가한 1,175억원 기록
- 검색광고는 자체 CPC 성장, 모바일 검색 매출 증가로 전분기 대비 3.2% 증가한 493억원 기록
- 디스플레이광고는 성수기 효과, 대형광고주의 DBPA 집행액 증가 및 모바일(Ad@m) 매출 성장으로 전분기 대비 23.3% 증가한 625억원 기록

(단위: 백만원)

매출액 추이



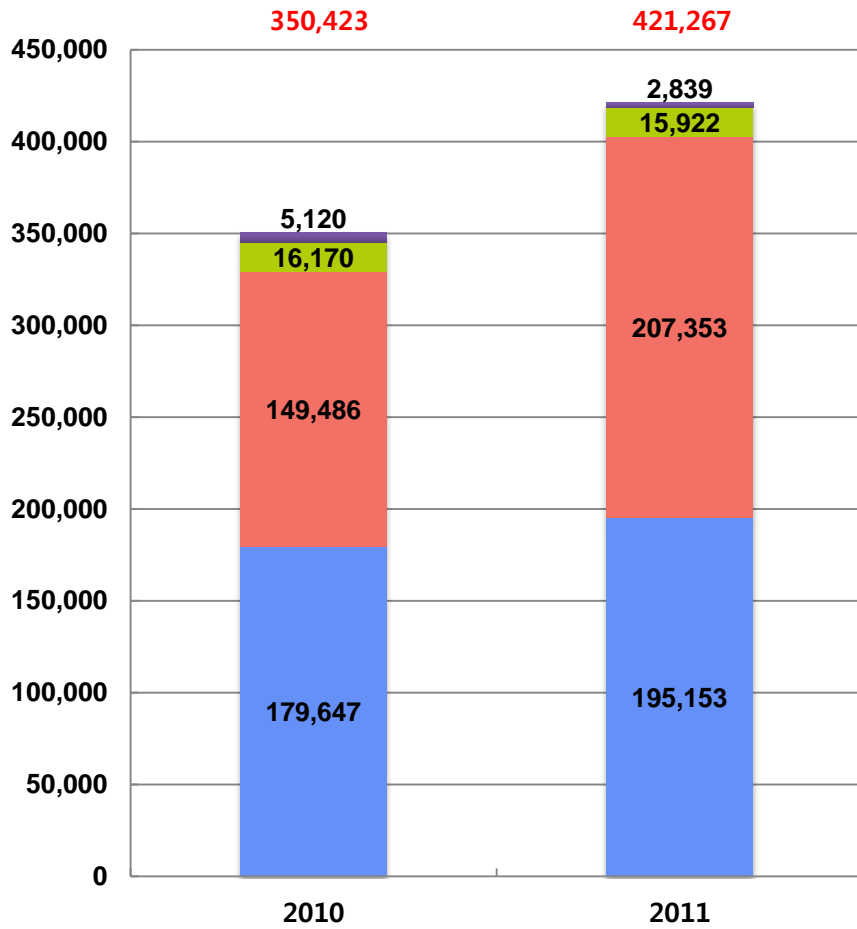
매출액 비중



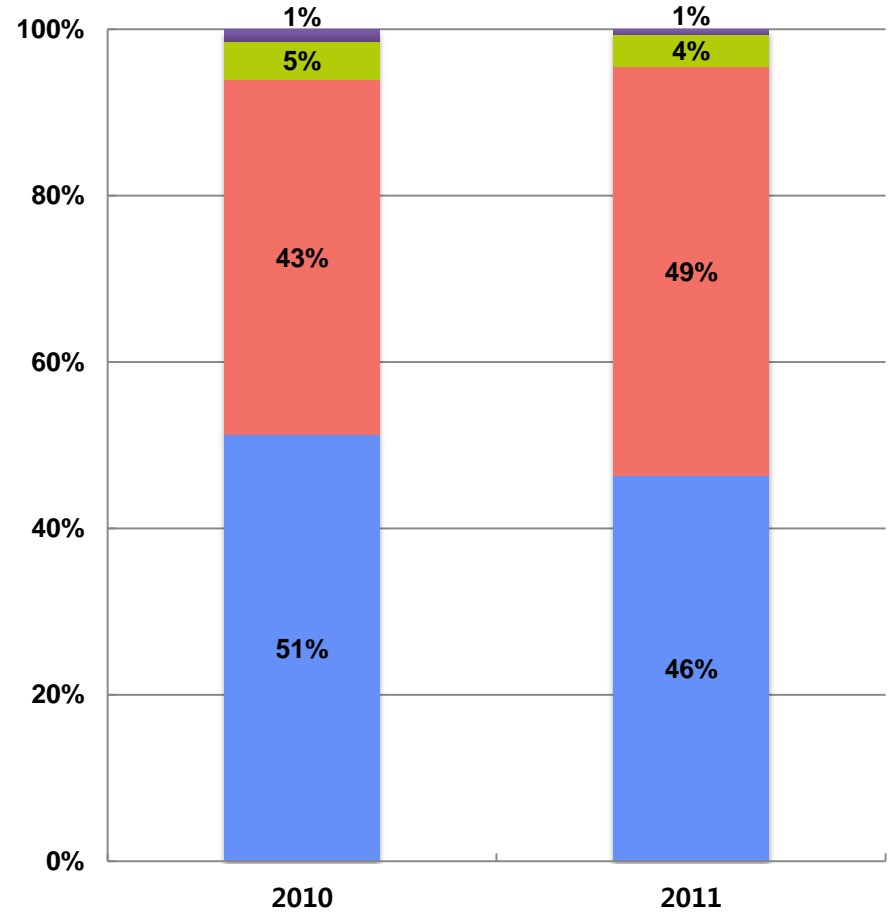
■ 검색 ■ 디스플레이 ■ 거래형 ■ 기타자회사

(단위: 백만원)

연간 매출액 추이



연간 매출액 비중



■ 검색 ■ 디스플레이 ■ 거래형 ■ 기타자회사

주요 영업비용

(단위: 백만원, %)

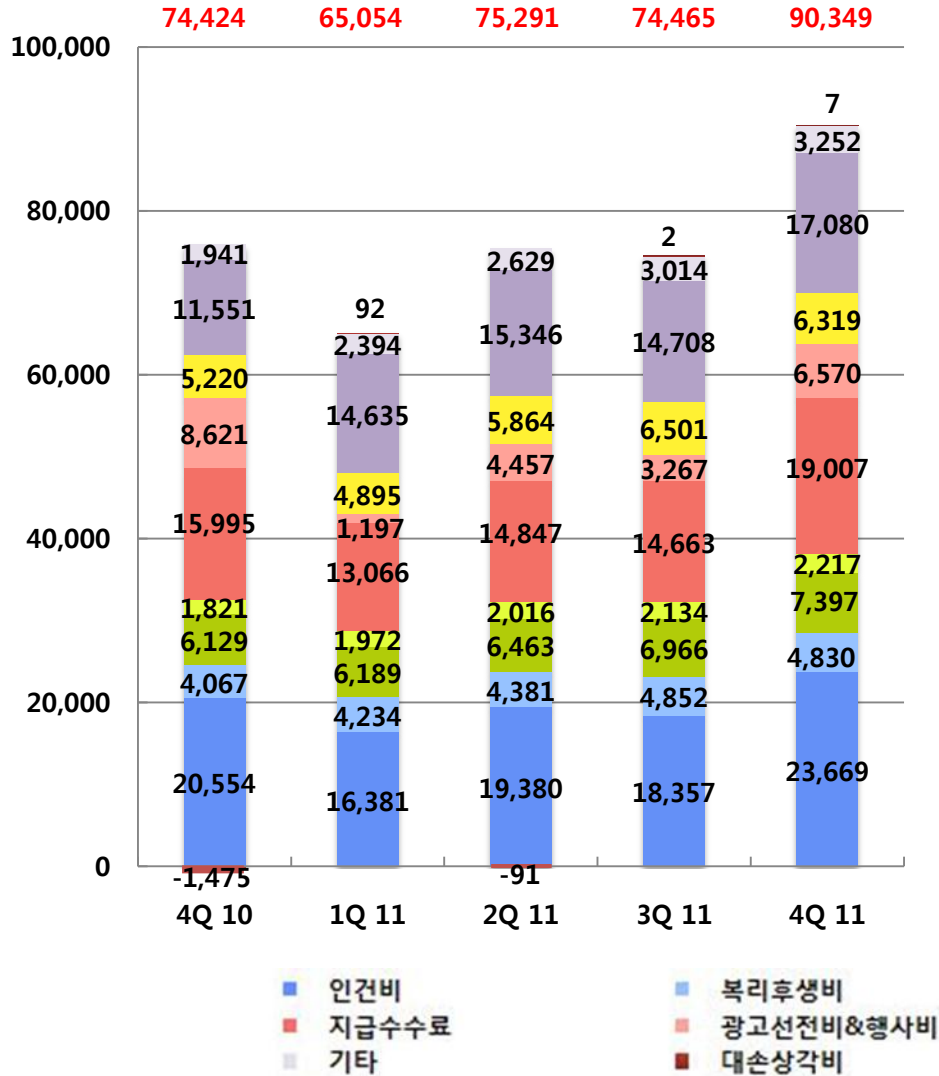
| | 2010 | 2011 | YoY(%) | 4Q 10 | 3Q 11 | 4Q 11 | QoQ (%) | YoY (%) |
|-------------|----------------|----------------|---------------|---------------|---------------|---------------|--------------|--------------|
| 영업비용 | 254,826 | 305,159 | 19.8% | 74,424 | 74,465 | 90,349 | 21.3% | 21.4% |
| 인건비 | 66,416 | 77,786 | 17.1% | 20,554 | 18,357 | 23,669 | 28.9% | 15.2% |
| 복리후생비 | 15,486 | 18,298 | 18.2% | 4,067 | 4,852 | 4,830 | -0.4% | 18.8% |
| 감가상각비 | 17,606 | 19,297 | 9.6% | 4,472 | 4,884 | 5,123 | 4.9% | 14.5% |
| 지급임차료 | 7,807 | 8,339 | 6.8% | 1,821 | 2,134 | 2,217 | 3.9% | 21.8% |
| 지급수수료 | 50,394 | 61,583 | 22.2% | 15,995 | 14,663 | 19,007 | 29.6% | 18.8% |
| 광고선전비 | 16,195 | 13,915 | -14.1% | 7,728 | 2,886 | 5,884 | 103.9% | -23.9% |
| 대손상각비 | 12 | 10 | -20.9% | -1,475 | 2 | 7 | 217.8% | -100.5% |
| 무형자산상각비 | 6,512 | 7,717 | 18.5% | 1,657 | 2,082 | 2,274 | 9.2% | 37.3% |
| 외주가공비 | 20,382 | 23,579 | 15.7% | 5,220 | 6,501 | 6,319 | -2.8% | 21.1% |
| 광고대행수수료 | 43,147 | 61,769 | 43.2% | 11,551 | 14,708 | 17,080 | 16.1% | 47.9% |
| 행사비 | 1,408 | 1,577 | 12.0% | 893 | 381 | 687 | 80.2% | -23.1% |
| 기타 | 9,462 | 11,289 | 19.3% | 1,941 | 3,014 | 3,252 | 7.9% | 67.5% |

* 마케팅비 = 광고선전비+행사비

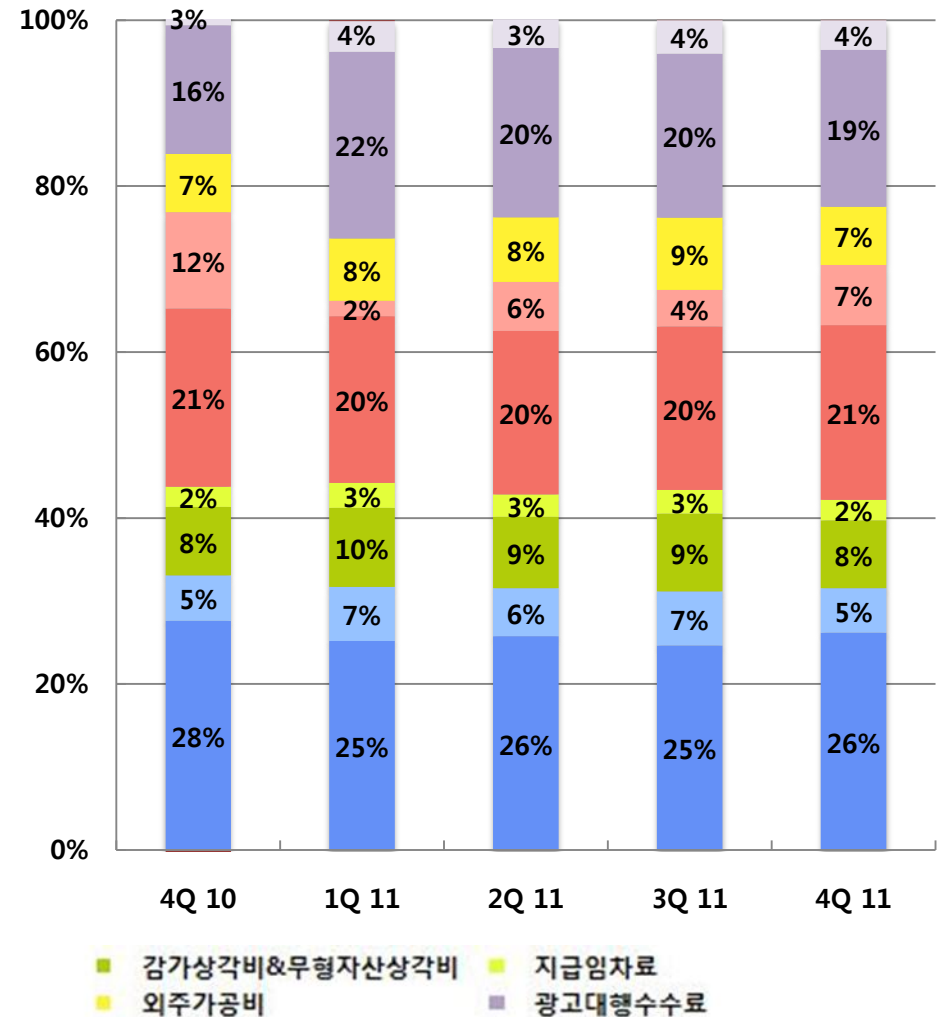
- 4분기 인건비는 신규 채용 및 연말 상여금 지급에 따라 전분기 대비 53억원 증가한 237억원 기록
- 마케팅비는 스토어뷰, 마이피플 공중파 광고 및 기타 프로모션 활동으로 전분기 대비 33억원 증가한 66억원 기록
- 지급수수료는 외부 용역 비용, 아담 매출 증가로 인한 파트너사와의 R/S 비용 등 각종 변동성 지급수수료 증가로 전분기 대비 43억 증가한 190억원 기록

(단위: 백만원)

주요 영업비용추이

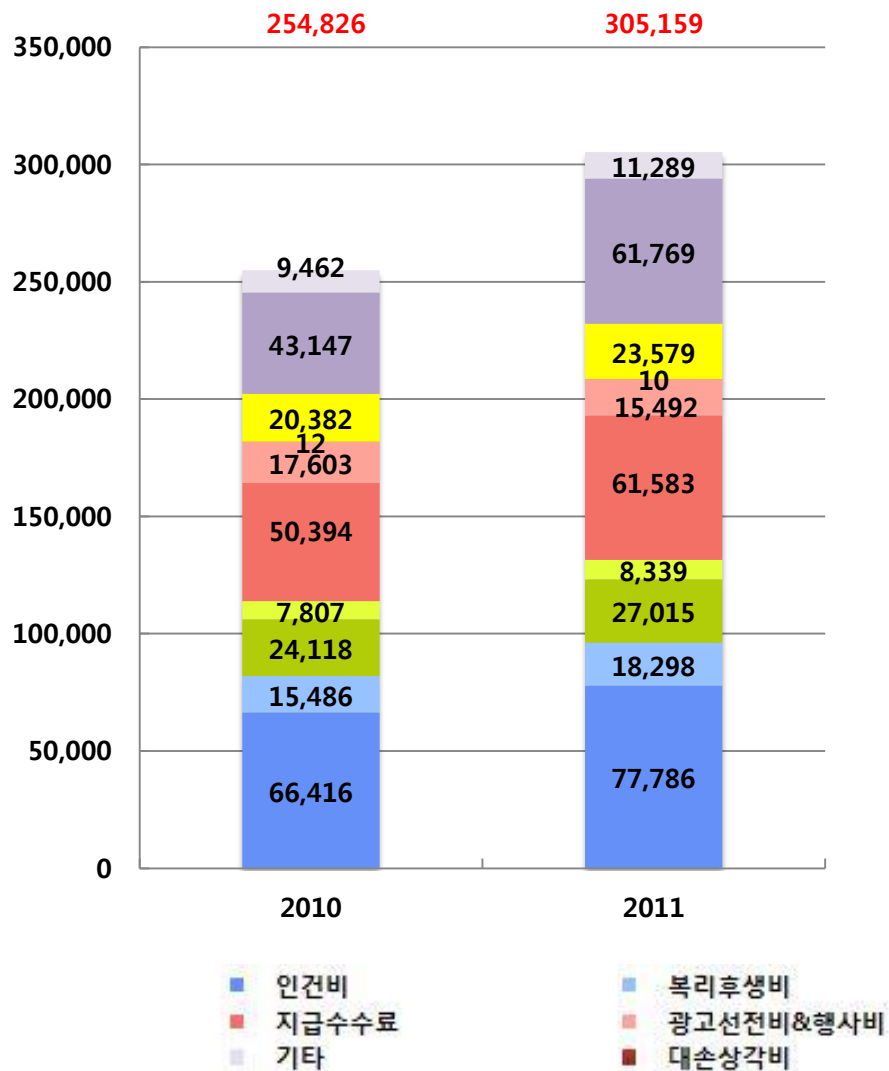


주요 영업비용비중

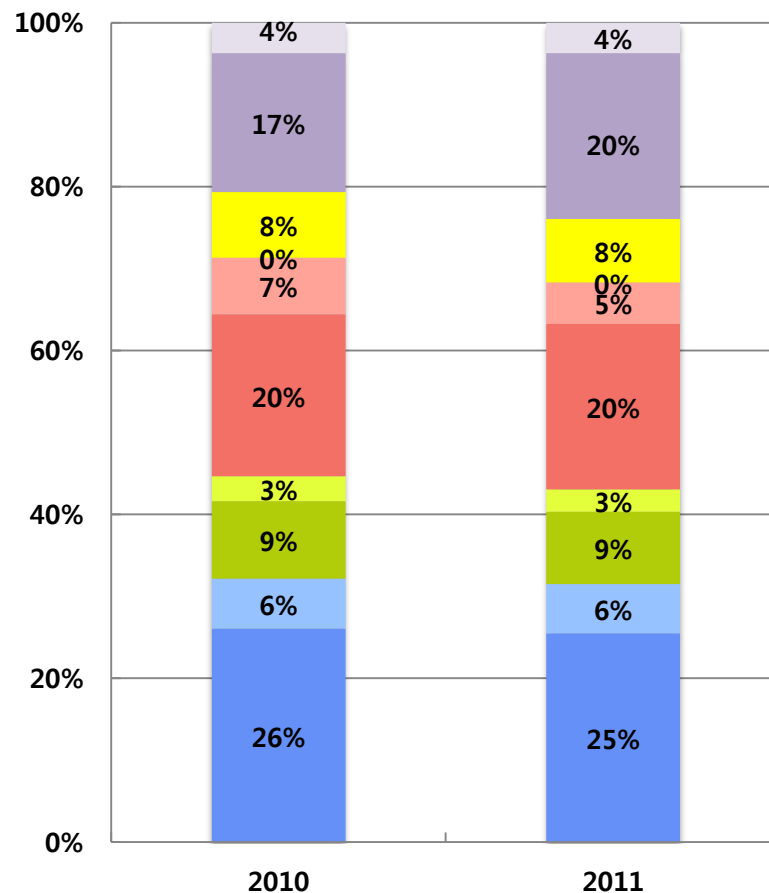


(단위: 백만원)

연간주요영업비용추이



연간주요영업비용비중



기타 영업 손익

(단위: 백만원, %)

| | 2010 | 2011 | YoY(%) | 4Q 10 | 3Q 11 | 4Q 11 | QoQ (%) | YoY (%) |
|---------------|--------------|--------------|---------------|--------------|------------|--------------|---------------|---------------|
| 기타영업수익 | 4,455 | 2,036 | -54.3% | 2,578 | 91 | 485 | 435.4% | -81.2% |
| 대손충당금환입 | 473 | 697 | 47.4% | 416 | 58 | 319 | 451.4% | -23.4% |
| 기타자산처분이익 | 11 | 0 | -100.0% | 0 | 0 | 0 | - | - |
| 잡이익 | 3,074 | 1,308 | -57.4% | 2,133 | 32 | 138 | 338.2% | -93.5% |
| 기타 | 897 | 31 | -96.5% | 29 | 1 | 28 | 0.0% | 0.0% |
| 기타영업비용 | 7,405 | 3,893 | -47.4% | 3,790 | 448 | 1,457 | 225.2% | -61.6% |
| 유형자산처분손실 | 488 | 142 | -71.0% | 2 | 14 | 70 | 399.6% | 2703.7% |
| 무형자산손상차손 | 2,885 | 1,301 | -54.9% | 1,589 | 18 | 535 | 2856.7% | -66.3% |
| 지급수수료 | 650 | 0 | -100.0% | 250 | 0 | 0 | - | -100.0% |
| 기부금 | 1,792 | 2,236 | 24.8% | 696 | 338 | 748 | 121.3% | 7.5% |
| 잡손실 | 1,060 | 204 | -80.7% | 790 | 78 | 93 | 19.7% | -88.2% |
| 기타 | 529 | 10 | -98.1% | 463 | 0 | 10 | - | -97.8% |

- 4분기 무형자산손상차손의 경우 인투모스 영업권 평가에 따른 손상 차손 4.6억원 반영

금융 손익

(단위: 백만원, %)

| | 2010 | 2011 | YoY(%) | 4Q 10 | 3Q 11 | 4Q 11 | QoQ (%) | YoY (%) |
|-------------|--------------|---------------|---------------|--------------|---------------|---------------|----------------|----------------|
| 금융수익 | 5,733 | 17,195 | 199.9% | 1,810 | 12,967 | -3,550 | -127.4% | -296.2% |
| 이자수익 | 5,394 | 10,586 | 96.3% | 1,655 | 2,947 | 2,788 | -5.4% | 68.5% |
| 외환차익 | 258 | 36 | -86.2% | 249 | 19 | 6 | -68.7% | -97.7% |
| 외화환산이익 | 8 | 1,476 | 19082.3% | -81 | 2,321 | -847 | -136.5% | - |
| 매도가능증권처분이익 | 56 | 2,631 | 4622.8% | -14 | 2,310 | 0 | -100.0% | - |
| 파생상품평가이익 | 0 | 161 | - | 0 | 5,370 | -6,297 | -217.3% | - |
| 파생상품거래이익 | 0 | 2,242 | - | 0 | 0 | 800 | - | - |
| 금융비용 | 5,236 | 3,448 | -34.2% | 4,705 | 2,332 | 60 | -97.4% | -98.7% |
| 이자비용 | 430 | 40 | -90.7% | 8 | 8 | 14 | 79.7% | 76.6% |
| 외환차손 | 582 | 84 | -85.6% | 533 | 13 | 51 | 296.1% | -90.5% |
| 외화환산손실 | 54 | 3 | -93.9% | 52 | -968 | -47 | - | -189.7% |
| 매도가능증권처분손실 | 2,314 | 0 | -100.0% | 2,256 | 0 | 0 | - | -100.0% |
| 파생상품평가손실 | 1,212 | 42 | -96.6% | 1,212 | 0 | 42 | - | -96.6% |
| 파생상품거래손실 | 0 | 3,279 | - | 0 | 3,279 | 0 | -100.0% | - |

- 4분기 파생상품평가이익은 네오오위즈게임즈 주가 하락에 따라 기 인식된 신주인수권부사채 워런트 평가 이익 63억원 취소 반영
- 외화환산이익, 외화환산손실, 파생상품거래이익은 라이코스 매각대금 미회수 잔금에 대한 환헛지 거래 청산 결과임

4Q11 & FY2011 Actual Review

2. 별도실적요약(K-IFRS)

매출 및 주요 영업 비용

(단위: 백만원, %)

| | 2010 | 2011 | YoY(%) | 4Q10 | 3Q11 | 4Q11 | QoQ(%) | YoY(%) |
|-------------|----------------|----------------|--------------|----------------|----------------|----------------|--------------|--------------|
| 매출액 | 345,510 | 418,718 | 21.2% | 100,993 | 102,498 | 115,908 | 13.1% | 14.8% |
| 검색 | 179,647 | 195,153 | 8.6% | 49,601 | 47,717 | 49,251 | 3.2% | -0.7% |
| 디스플레이 | 149,486 | 207,353 | 38.7% | 46,654 | 50,666 | 62,477 | 23.3% | 33.9% |
| 거래형 | 16,376 | 16,212 | -1.0% | 4,738 | 4,115 | 4,180 | 1.6% | -11.8% |
| 영업비용 | 248,572 | 301,340 | 21.2% | 73,530 | 72,422 | 88,625 | 22.4% | 20.5% |
| 인건비 | 52,183 | 65,091 | 24.7% | 17,735 | 14,553 | 19,802 | 36.1% | 11.7% |
| 복리후생비 | 12,429 | 15,188 | 22.2% | 3,442 | 3,995 | 3,972 | -0.6% | 15.4% |
| 감가상각비 | 16,988 | 18,838 | 10.9% | 4,371 | 4,750 | 4,988 | 5.0% | 14.1% |
| 지급임차료 | 6,192 | 7,048 | 13.8% | 1,582 | 1,776 | 1,801 | 1.4% | 13.9% |
| 지급수수료 | 62,645 | 76,586 | 22.3% | 19,198 | 18,530 | 22,852 | 23.3% | 19.0% |
| 광고선전비 | 16,251 | 13,891 | -14.5% | 7,726 | 2,878 | 5,869 | 103.9% | -24.0% |
| 대손상각비 | 0 | 0 | - | -1,475 | 0 | 0 | - | - |
| 무형자산상각비 | 6,445 | 7,412 | 15.0% | 1,654 | 1,950 | 2,109 | 8.2% | 27.5% |
| 외주가공비 | 19,959 | 23,951 | 20.0% | 5,223 | 6,461 | 6,470 | 0.1% | 23.9% |
| 광고대행수수료 | 46,043 | 61,883 | 34.4% | 11,551 | 14,623 | 17,280 | 18.2% | 49.6% |
| 행사비 | 1,307 | 1,524 | 16.6% | 804 | 380 | 664 | 74.5% | -17.5% |
| 기타 | 8,132 | 9,928 | 22.1% | 1,717 | 2,525 | 2,820 | 11.7% | 64.3% |

기타 영업 손익

(단위: 백만원, %)

| | 2010 | 2011 | YoY(%) | 4Q10 | 3Q11 | 4Q11 | QoQ(%) | YoY(%) |
|---------------|--------------|---------------|---------------|--------------|------------|--------------|----------------|---------------|
| 기타영업수익 | 3,927 | 1,724 | -56.1% | 2,936 | 82 | 373 | 353.4% | -87.3% |
| 대손충당금환입 | 416 | 690 | 65.8% | 416 | 56 | 313 | 457.1% | -24.8% |
| 지분법주식처분이익 | 3,267 | 0 | -100.0% | 2,405 | 0 | 0 | - | -100.0% |
| 잡이익 | 215 | 1,004 | 366.2% | 92 | 25 | 32 | 27.7% | -65.6% |
| 기타 | 28 | 31 | 9.7% | 23 | 1 | 28 | 2058.8% | 24.5% |
| 기타영업비용 | 7,019 | 10,581 | 50.7% | 3,454 | 416 | 8,192 | 1868.4% | 137.2% |
| 유형자산처분손실 | 464 | 114 | -75.5% | 0 | 14 | 42 | 203.1% | - |
| 무형자산손상차손 | 1,322 | 838 | -36.6% | 26 | 18 | 72 | 300.2% | 181.7% |
| 지분법주식손상차손 | 1,563 | 7,327 | 368.7% | 1,563 | 0 | 7,327 | - | 368.7% |
| 지급수수료 | 650 | 0 | -100.0% | 250 | 0 | 0 | - | -100.0% |
| 기부금 | 1,779 | 2,233 | 25.5% | 686 | 338 | 745 | 120.5% | 8.6% |
| 잡손실 | 1,041 | 69 | -93.4% | 782 | 46 | 4 | -90.4% | -99.4% |
| 기타 | 200 | 0 | -100.0% | 147 | 0 | 0 | - | -100.0% |

금융 손익

(단위: 백만원, %)

| | 2010 | 2011 | YoY(%) | 4Q10 | 3Q11 | 4Q11 | QoQ(%) | YoY(%) |
|-------------|--------------|---------------|---------------|--------------|---------------|---------------|----------------|----------------|
| 금융수익 | 4,606 | 23,971 | 420.4% | 1,398 | 10,357 | -3,477 | -133.6% | -348.7% |
| 이자수익 | 4,569 | 9,737 | 113.1% | 1,397 | 2,676 | 2,810 | 5.0% | 101.1% |
| 배당금수익 | 18 | 11,418 | 64590.9% | 0 | 0 | 0 | - | - |
| 외환차익 | 7 | 19 | 176.1% | 1 | 2 | 6 | 164.1% | 936.9% |
| 외화환산이익 | 0 | 5 | 2830.6% | 0 | -1 | 5 | -693.2% | 3200.0% |
| 매도가능증권처분이익 | 13 | 2,631 | 20803.4% | 0 | 2,310 | 0 | -100.0% | -100.0% |
| 파생상품평가이익 | 0 | 161 | - | 0 | 5,370 | -6,297 | -217.3% | - |
| 금융비용 | 1,839 | 38 | -97.9% | 1,392 | 25 | 1 | -96.8% | -99.9% |
| 이자비용 | 395 | 8 | -98.1% | 4 | 0 | 0 | - | -100.0% |
| 외환차손 | 12 | 28 | 126.2% | 1 | 13 | 11 | -12.3% | 811.0% |
| 외화환산손실 | 1 | 3 | 142.4% | 0 | 12 | -10 | -184.2% | - |
| 매도가능증권처분손실 | 44 | 0 | -100.0% | 0 | 0 | 0 | - | - |
| 단기매매증권평가손실 | 644 | 0 | -100.0% | 644 | 0 | 0 | - | -100.0% |
| 파생상품평가손실 | 743 | 0 | -100.0% | 743 | 0 | 0 | - | -100.0% |

3. Appendix

인원현황

연결 재무제표

별도 재무제표

[Appendix] 인원현황



(단위: 명)

| Name | 1Q10 | 2Q10 | 3Q10 | 4Q10 | 1Q11 | 2Q11 | 3Q11 | 4Q11 | QoQ | YoY |
|---------------|--------------|--------------|--------------|--------------|--------------|--------------|--------------|--------------|-----------|------------|
| 다음커뮤니케이션 | 1,017 | 1,044 | 1,083 | 1,123 | 1,241 | 1,283 | 1,295 | 1,307 | 12 | 184 |
| 다음서비스 | 445 | 451 | 464 | 477 | 522 | 533 | 543 | 536 | -7 | 59 |
| 다음LMC | | | | | | 74 | 108 | 143 | 35 | 143 |
| 픽스뷰 | 33 | 33 | 46 | 39 | 34 | 33 | 30 | 38 | 8 | -1 |
| 핑거터치 | | | | | | | 29 | 30 | 1 | 30 |
| 인투모스 | | | 12 | 15 | 16 | 15 | 12 | 11 | -1 | -4 |
| 다음글로벌홀딩스 | 3 | 3 | 3 | 3 | 2 | 2 | 6 | 11 | 5 | 8 |
| 나무커뮤니케이션 | 201 | 203 | 191 | - | - | - | - | - | - | - |
| (겸직인원) | 2 | 2 | 2 | 2 | 2 | 2 | 2 | 11 | 9 | 9 |
| 연결인원합계 | 1,697 | 1,732 | 1,797 | 1,655 | 1,813 | 1,938 | 2,021 | 2,065 | 44 | 410 |

- 상기 숫자에는 정규직 및 계약직 사원이 포함되어 있으며, 전체 인원수는 겸직인원을 제외한 숫자입니다.
- 2010년 4분기중 나무커뮤니케이션 매각으로 해당 인원은 제외되었습니다.
- 2011년 2분기중 다음LMC(마이원카드)인수와 2011년 3분기 중 핑거터치 인수에 따라 해당인원이 추가 되었습니다.

연결손익계산서

(단위: 백만원, %)

| | 2010 | 2011 | YoY(%) | 4Q 10 | 3Q 11 | 4Q 11 | QoQ(%) | YoY(%) |
|----------------------|----------------|----------------|---------------|---------------|---------------|---------------|-----------------|---------------|
| 매출액 | 350,423 | 421,267 | 20.2% | 101,171 | 103,113 | 117,491 | 13.9% | 16.1% |
| 영업비용 | 254,826 | 305,159 | 19.8% | 74,424 | 74,465 | 90,349 | 21.3% | 21.4% |
| 기타영업수익/영업비용 반영전 영업이익 | 95,597 | 116,107 | 21.5% | 26,748 | 28,648 | 27,142 | -5.3% | 1.5% |
| 기타영업수익 | 4,455 | 2,036 | -54.3% | 2,578 | 91 | 485 | 435.4% | -81.2% |
| 기타영업비용 | 7,405 | 3,893 | -47.4% | 3,790 | 448 | 1,457 | 225.2% | -61.6% |
| 영업이익 | 92,648 | 114,251 | 23.3% | 25,535 | 28,290 | 26,171 | -7.5% | 2.5% |
| EBITDA | 116,765 | 141,266 | 21.0% | 31,664 | 35,257 | 33,568 | -4.8% | 6.0% |
| 금융수익 | 5,733 | 17,195 | 199.9% | 1,810 | 12,967 | -3,550 | -127.4% | -296.2% |
| 금융비용 | 5,236 | 3,448 | -34.2% | 4,705 | 2,332 | 60 | -97.4% | -98.7% |
| 지분법이익 | 289 | 0 | -100.0% | -44 | 0 | 0 | - | - |
| 지분법손실 | 0 | 124 | - | 0 | 35 | 45 | 28.3% | - |
| 계속사업법인세차감전이익 | 93,433 | 127,873 | 36.9% | 22,596 | 38,890 | 22,516 | -42.1% | -0.4% |
| 계속사업법인세비용 | 4,890 | 27,610 | 464.6% | 3,373 | 6,733 | 4,775 | -29.1% | 41.5% |
| 계속사업연결당기순이익 | 88,543 | 100,264 | 13.2% | 19,222 | 32,157 | 17,741 | -44.8% | -7.7% |
| 중단사업순이익 | 33,886 | 8,342 | -75.4% | 0 | 213 | -6,077 | -2952.9% | - |
| 연결당기순이익 | 122,429 | 108,606 | -11.3% | 19,222 | 32,370 | 11,664 | -64.0% | -39.3% |
| 지배지분순이익 | 122,843 | 109,108 | -11.2% | 19,390 | 32,772 | 11,642 | -64.5% | -40.0% |
| 비지배지분순이익 | -414 | -502 | - | -168 | -402 | 22 | - | - |

연결재무상태표

(단위: 백만원, %)

| | 2010 | 1Q11 | 2Q11 | 3Q11 | 4Q11 | QoQ(%) | YoY(%) |
|-------------|----------------|----------------|----------------|----------------|----------------|--------------|--------------|
| 자산총계 | 460,792 | 492,227 | 509,420 | 534,772 | 559,127 | 4.6% | 21.3% |
| 유동자산 | 312,169 | 341,149 | 349,342 | 362,680 | 324,184 | -10.6% | 3.8% |
| 비유동자산 | 148,623 | 151,077 | 160,078 | 172,091 | 234,943 | 36.5% | 58.1% |
| 부채총계 | 104,506 | 116,673 | 99,105 | 91,384 | 102,248 | 11.9% | -2.2% |
| 유동부채 | 93,834 | 106,695 | 89,203 | 83,022 | 94,278 | 13.6% | 0.5% |
| 비유동부채 | 10,672 | 9,978 | 9,902 | 8,362 | 7,970 | -4.7% | -25.3% |
| 자본총계 | 356,286 | 375,553 | 410,315 | 443,387 | 456,879 | 3.0% | 28.2% |
| 자본금 | 6,681 | 6,714 | 6,747 | 6,766 | 6,777 | 0.2% | 1.4% |
| 자본잉여금 | 161,017 | 165,887 | 172,202 | 175,145 | 177,289 | 1.2% | 10.1% |
| 자본조정 | 7,905 | 6,560 | 4,730 | 3,816 | -1,646 | -143.1% | -120.8% |
| 기타포괄손익누계액 | 3,369 | 3,461 | 3,580 | 3,440 | 8,575 | 149.3% | 154.6% |
| 이익잉여금(결손금) | 177,383 | 193,034 | 221,728 | 254,500 | 266,142 | 4.6% | 50.0% |
| 비지배주주지분 | -69 | -102 | 1,327 | -279 | -259 | -7.4% | 273.0% |

연결현금흐름표

(단위: 백만원, %)

| | 2010 | 2011 |
|-----------------------------------|----------------|-----------------|
| I. 영업활동현금흐름 | 96,609 | 109,001 |
| 1. 영업에서 창출된 현금흐름 | 102,437 | 109,811 |
| 당기순이익 | 122,429 | 108,606 |
| 조정 (주1) | 2,058 | 31,117 |
| 순운전자본의 변동 | -22,050 | -29,912 |
| 2. 이자의 수취 | 5,318 | 7,595 |
| 3. 이자의 지급 | -331 | -32 |
| 4. 배당금 수입 | 18 | 63 |
| 5. 법인세 환급 | -10,832 | -8,435 |
| II. 투자활동현금흐름 | -77,220 | -111,871 |
| 1. 투자활동 현금유입액 | 103,774 | 275,199 |
| 2. 투자활동 현금유출액 | -180,994 | -387,070 |
| III. 재무활동현금흐름 | 68 | -13,441 |
| 1. 재무활동 현금유입액 | 20,876 | 12,535 |
| 2. 재무활동 현금유출액 | -20,808 | -25,977 |
| IV. 현금성자산의 환율변동 | | 3 |
| V. 현금의증가(감소)(I + II + III) | 19,458 | -16,308 |
| VI. 기초의현금 | 77,824 | 97,282 |
| VII. 기말의현금 | 97,282 | 80,973 |

주1) 조정 : 현금 유출입이 없는 비용수익, 이자비용, 이자수익, 배당금 수익, 법인세 비용 포함

별도손익계산서

(단위: 백만원, %)

| | 2010 | 2011 | YoY(%) | 4Q10 | 3Q11 | 4Q11 | QoQ(%) | YoY(%) |
|----------------------|---------|---------|--------|---------|---------|---------|---------|---------|
| 영업수익 | 345,510 | 418,718 | 21.2% | 100,993 | 102,498 | 115,908 | 13.1% | 14.8% |
| 영업비용 | 248,572 | 301,340 | 21.2% | 73,530 | 72,422 | 88,625 | 22.4% | 20.5% |
| 기타영업수익/영업비용 반영전 영업이익 | 96,938 | 117,378 | 21.1% | 27,463 | 30,076 | 27,282 | -9.3% | -0.7% |
| 기타영업수익 | 3,927 | 1,724 | -56.1% | 2,936 | 82 | 373 | 353.4% | -87.3% |
| 기타영업비용 | 7,019 | 10,581 | 50.7% | 3,454 | 416 | 8,192 | 1868.4% | 137.2% |
| 영업이익 | 93,845 | 108,521 | 15.6% | 26,945 | 29,742 | 19,463 | -34.6% | -27.8% |
| EBITDA | 117,278 | 134,770 | 14.9% | 32,971 | 36,442 | 26,560 | -27.1% | -19.4% |
| 금융수익 | 4,606 | 23,971 | 420.4% | 1,398 | 10,357 | -3,477 | -133.6% | -348.7% |
| 금융비용 | 1,839 | 38 | -97.9% | 1,392 | 25 | 1 | -96.8% | -99.9% |
| 계속사업법인세차감전순이익 | 96,612 | 132,454 | 37.1% | 26,951 | 40,074 | 15,986 | -60.1% | -40.7% |
| 계속사업법인세비용 | 5,955 | 26,670 | 347.9% | 4,781 | 6,532 | 4,894 | -25.1% | 2.4% |
| 중단사업순이익(손실) | 0 | 0 | - | 0 | 0 | 0 | - | - |
| 당기순이익(손실) | 90,657 | 105,784 | 16.7% | 22,170 | 33,542 | 11,092 | -66.9% | -50.0% |

별도재무상태표

(단위: 백만원, %)

| | 2010 | 1Q11 | 2Q11 | 3Q11 | 4Q11 | QoQ(%) | YoY(%) |
|-------------|----------------|----------------|----------------|----------------|----------------|--------------|--------------|
| 자산총계 | 421,851 | 463,459 | 465,316 | 495,271 | 515,632 | 4.1% | 22.2% |
| 유동자산 | 252,791 | 292,354 | 286,272 | 301,726 | 304,316 | 0.9% | 20.4% |
| 비유동자산 | 169,060 | 171,105 | 179,043 | 193,545 | 211,316 | 9.2% | 25.0% |
| 부채총계 | 97,491 | 109,721 | 92,577 | 85,338 | 97,880 | 14.7% | 0.4% |
| 유동부채 | 87,013 | 100,075 | 83,380 | 77,816 | 90,216 | 1.0% | 21.1% |
| 비유동부채 | 10,477 | 9,646 | 9,197 | 7,522 | 7,663 | -18.2% | -31.2% |
| 자본총계 | 324,360 | 353,738 | 372,739 | 409,932 | 417,752 | 1.9% | 28.8% |
| 자본금 | 6,681 | 6,714 | 6,747 | 6,766 | 6,777 | 0.2% | 1.4% |
| 자본잉여금 | 157,336 | 162,206 | 168,601 | 174,482 | 176,601 | 1.2% | 12.2% |
| 자본조정 | 7,905 | 6,560 | 4,730 | 3,816 | -1,646 | -143.1% | -120.8% |
| 기타포괄손익누계액 | 3,298 | 2,918 | 2,720 | 1,386 | 1,446 | 4.3% | -56.2% |
| 이익잉여금(결손금) | 149,140 | 175,340 | 189,940 | 223,482 | 234,574 | 5.0% | 57.3% |

별도현금흐름표

(단위: 백만원, %)

| | 2010 | 2011 |
|-----------------------------------|----------------|-----------------|
| I. 영업활동현금흐름 | 84,597 | 135,027 |
| 1. 영업에서 창출된 현금흐름 | 87,900 | 124,588 |
| 당기순이익 | 90,657 | 105,589 |
| 조정 (주1) | 21,145 | 38,929 |
| 순운전자본의 변동 | -23,902 | -19,930 |
| 2. 이자의 수취 | 2,988 | 6,554 |
| 3. 이자의 지급 | -386 | 0 |
| 4. 배당금 수입 | 18 | 11,418 |
| 5. 법인세 환급 | -5,922 | -7,532 |
| II. 투자활동현금흐름 | -84,499 | -119,467 |
| 1. 투자활동 현금유입액 | 75,048 | 222,553 |
| 2. 투자활동 현금유출액 | -159,547 | -342,020 |
| III. 재무활동현금흐름 | -7,443 | -14,454 |
| 1. 재무활동 현금유입액 | 12,758 | 12,506 |
| 2. 재무활동 현금유출액 | -20,201 | -26,960 |
| IV. 현금성자산의 환율변동 | | |
| V. 현금의증가(감소)(I + II + III) | -7,345 | 1,107 |
| VI. 기초의현금 | 69,400 | 74,565 |
| VII. 기말의현금 | 62,206 | 75,672 |

주1) 조정 : 현금 유출입이 없는 비용수익, 이자비용, 이자수익, 배당금 수익, 법인세 비용 포함



감사합니다