



EARNINGS RELEASE

2011년 2분기 | 2011. 08 .12

Investor Relations

Page

목차

2	Disclaimers
3	2Q11 Actual Review
3	1. 연결실적요약
10	2. 별도실적요약
14	3. Appendix

- 본 실적은 K-IFRS기준 연결실적 및 별도실적에 대한 추정치이며, 외부 감사인의 회계 감사 과정에서 내용이 일부 변경 될 수 있습니다.
- 연결실적의 경우 (주)다음커뮤니케이션 및 지분율 50% 이상인 아래 5개의 자회사를 포함하여 작성하였습니다.
 - (주)다음서비스(100%), (주)다음글로벌홀딩스(100%), (주)픽스코리아(80%), (주)인투모스(67%), (주)다음LMC(69%)

2Q11 Actual Review

1. 연결실적요약(K-IFRS)

매출 부문

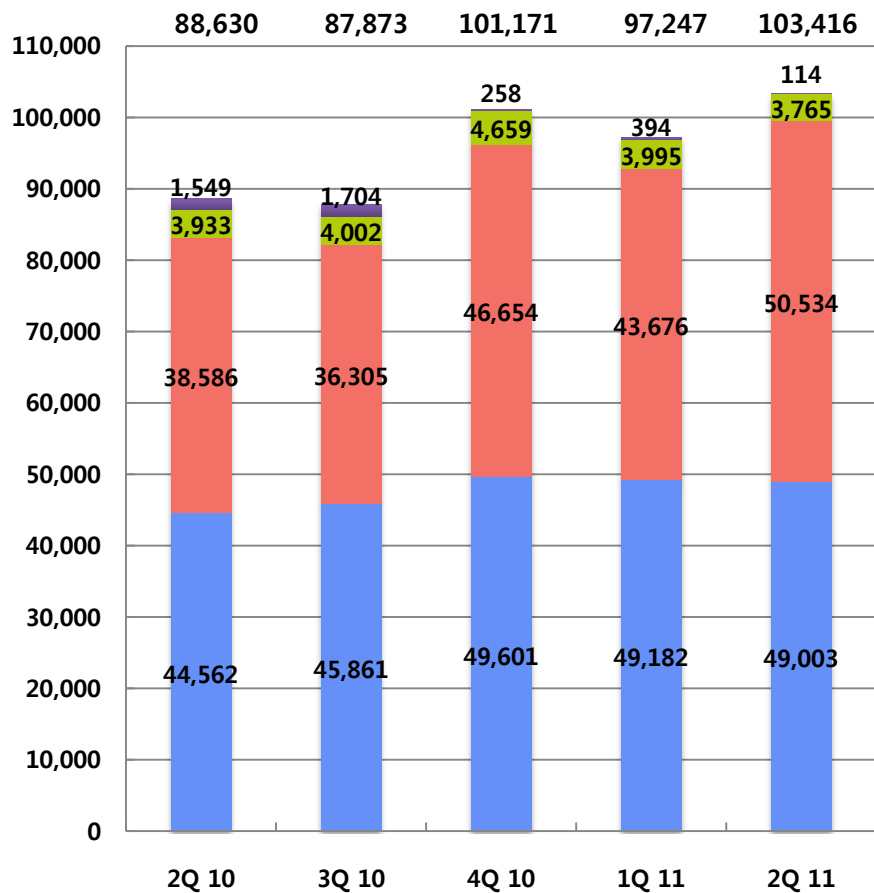
(단위: 백만원, %)

	2Q 10	1Q 11	2Q 11	QoQ	QoQ (%)	YoY	YoY (%)
매출액	88,630	97,247	103,416	6,169	6.3%	14,786	16.7%
검색	44,562	49,182	49,003	-178	-0.4%	4,441	10.0%
디스플레이	38,586	43,676	50,534	6,858	15.7%	11,948	31.0%
거래형	3,933	3,995	3,765	-230	-5.8%	-169	-4.3%
기타 자회사	1,549	394	114	-280	-71.1%	-1,436	-92.7%
영업비용	64,273	65,054	75,291	10,237	15.7%	11,018	17.1%
기타영업수익	109	219	19,455	19,236	8794.6%	19,346	17729.2%
기타영업비용	2,104	1,861	128	-1,733	-93.1%	-1,976	-93.9%
영업이익	22,363	30,551	47,452	16,901	55.3%	25,089	112.2%
EBITDA	28,507	36,739	53,915	17,175	46.7%	25,408	89.1%
연결당기순이익	19,695	25,626	38,946	13,320	52.0%	19,251	97.7%

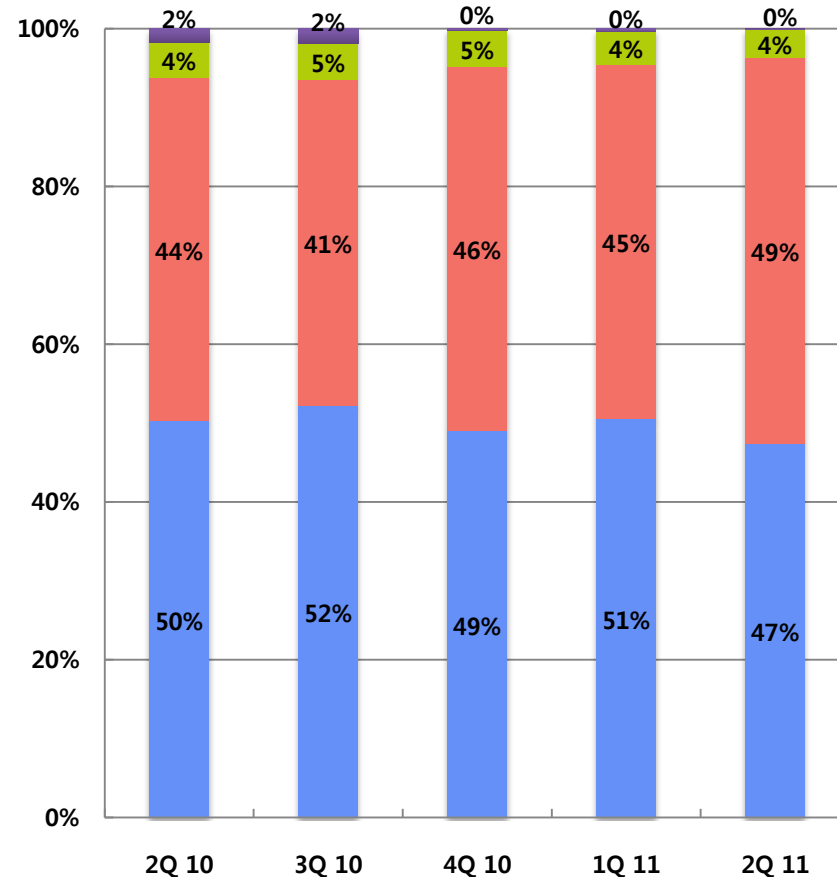
- 연결 매출액은 전년동기대비 16.7%로 증가한 1,034억원 기록
- 검색은 자체CPC의 성장과 로컬 검색 성장으로 전년동기대비 10.0% 증가한 490억원 기록
- 디스플레이는 대형광고주의 DBPA 집행 증가 및 매체 경쟁력 상승에 힘입어 전년동기대비 31.0% 증가한 505억원 기록

(단위: 백만원)

매출액 추이



매출액 비중



■ 검색 ■ 디스플레이 ■ 거래형 ■ 기타자회사

주요 영업비용

(단위: 백만원, %)

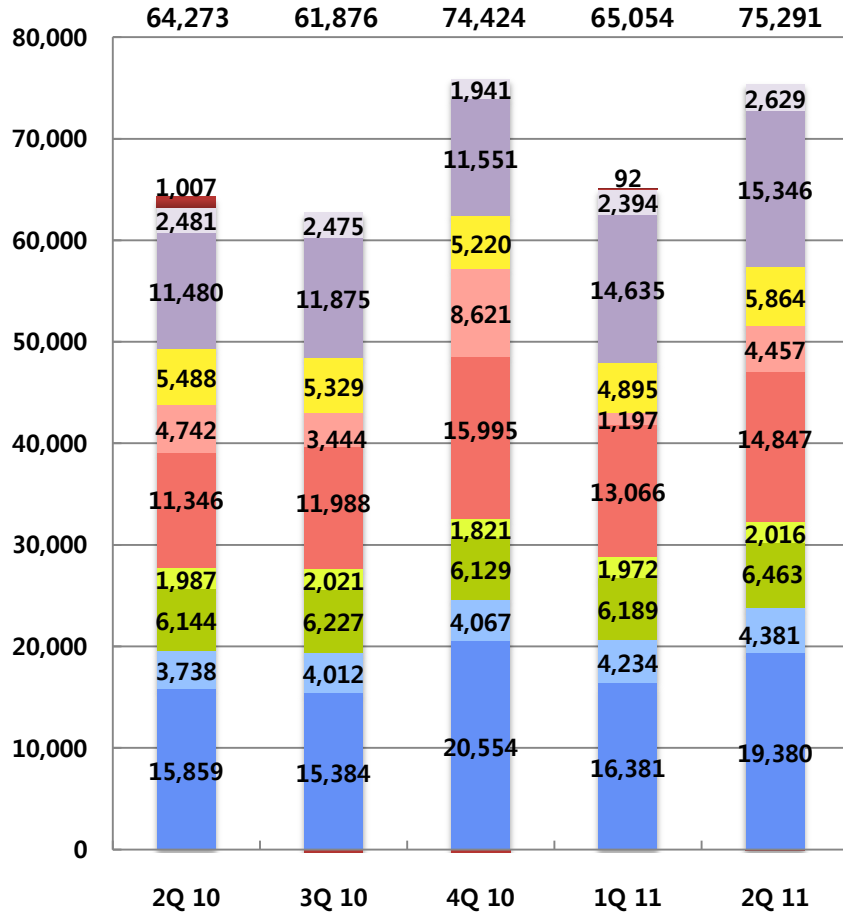
	2Q 10	1Q 11	2Q 11	QoQ	QoQ (%)	YoY	YoY (%)
영업비용	64,273	65,054	75,291	10,237	15.7%	11,018	17.1%
인건비	15,859	16,381	19,380	2,999	18.3%	3,521	22.2%
복리후생비	3,738	4,234	4,381	147	3.5%	643	17.2%
감가상각비	4,440	4,586	4,704	118	2.6%	264	5.9%
지급임차료	1,987	1,972	2,016	44	2.2%	29	1.5%
지급수수료	11,346	13,066	14,847	1,781	13.6%	3,501	30.9%
광고선전비	4,504	983	4,162	3,179	323.3%	-342	-7.6%
대손상각비	1,007	92	-91	-183	-199.5%	-1,099	-109.1%
무형자산상각비	1,704	1,602	1,759	156	9.8%	55	3.2%
외주가공비	5,488	4,895	5,864	969	19.8%	375	6.8%
광고대행수수료	11,480	14,635	15,346	712	4.9%	3,866	33.7%
행사비	238	214	295	81	38.0%	57	24.0%
기타	2,481	2,394	2,629	234	9.8%	148	6.0%

* 마케팅비 = 광고선전비+행사비

- 인건비는 2분기 신규 인원 채용 및 상여금 지급으로 인하여 전분기 대비 30억원 증가
- 마케팅비는 마이피플 공중파 광고 및 기타 프로모션 홍보 활동 증가로 전분기 대비 33억원 증가
- 지급수수료는 변동비성 비용 및 네트워크 비용 증가로 전분기 대비 18억원 증가

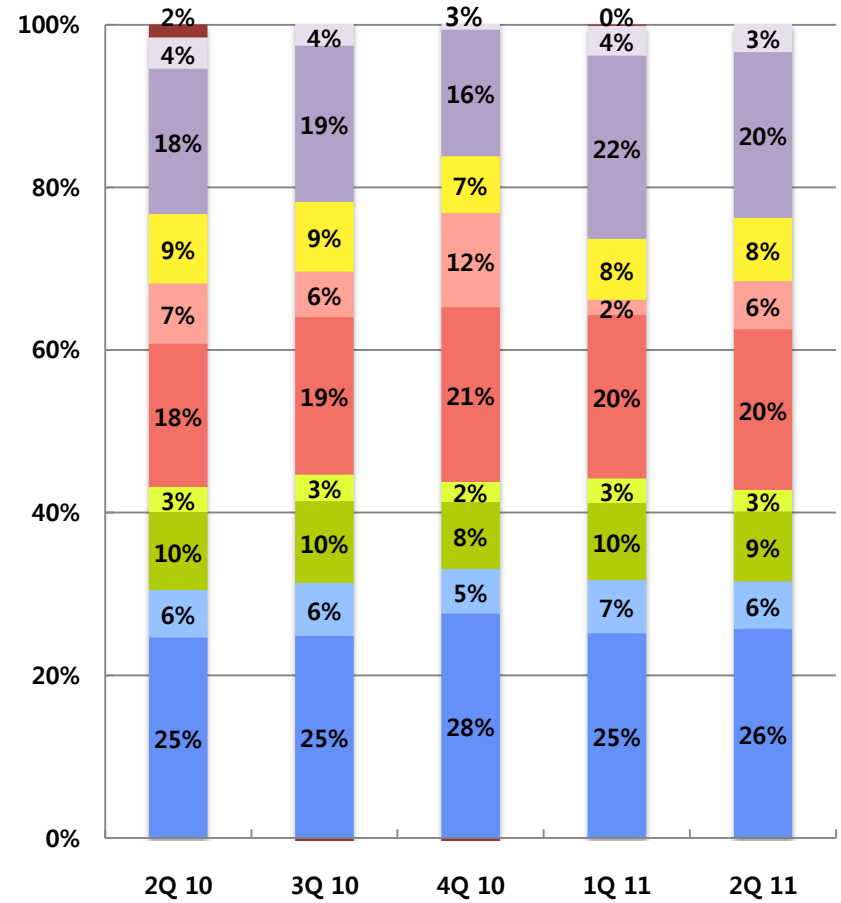
(단위: 백만원)

주요 영업비용추이



- 인건비
- 복리후생비
- 지급수수료
- 광고선전비&행사비
- 기타
- 대손상각비

주요 영업비용비중



- 감가상각비&무형자산상각비
- 지급임차료
- 외주가공비
- 광고대행수수료

기타 영업 손익

(단위: 백만원, %)

	2Q 10	1Q 11	2Q 11	QoQ	QoQ (%)	YoY	YoY (%)
기타영업수익	109	219	19,455	19,236	8794.6%	19,346	17729.2%
대손충당금환입	2	0	321	321	-	319	14210.4%
잡이익	101	219	19,132	18,914	8647.5%	19,032	18904.3%
기타	6	0	1	1	-	5	-
기타영업비용	2,104	1,861	128	-1,733	-93.1%	-1,976	-93.9%
유형자산처분손실	465	53	4	-49	-91.7%	-460	-99.1%
무형자산감액손실	1,296	748	0	-748	-100.0%	-1,296	-100.0%
기부금	290	1,052	98	-954	-90.7%	-192	-66.3%
잡손실	53	8	25	18	225.4%	-28	-52.2%
기타	0	0	0	0	-	0	-

- 잡이익은 라이코스매각대금 증가분 182억원 및 다음커뮤니케이션이 보유한 비티앤아이 주식 풋옵션으로부터 발생한 이익 9억원 인식으로 총 191억 기록

금융 손익

(단위: 백만원, %)

	2Q 10	1Q 11	2Q 11	QoQ	QoQ (%)	YoY	YoY (%)
금융수익	1,260	3,106	4,672	1,566	50.4%	3,412	270.8%
이자수익	1,120	2,063	2,787	724	35.1%	1,667	148.9%
배당금수익	0	63	0	-63	-100.0%	0	-
외환차익	0	1	11	10	1983.8%	10	2343.7%
외환환산이익	81	6	-5	-10	-183.1%	-86	-105.7%
매도가능증권처분이익	59	321	0	-321	-100.0%	-59	-100.0%
파생상품평가이익	0	653	436	-216	-33.1%	436	-
파생상품처분이익	0	0	1,442	1,442	-	1,442	-
금융비용	40	569	487	-82	-14.5%	446	1102.4%
이자비용	13	9	9	-1	-7.2%	-5	-36.4%
외환차손	9	18	2	-16	-87.9%	-7	-75.4%
외화환산손실	-40	542	476	-66	-12.1%	516	-
매도가능증권처분손실	58	0	0	0	-	-58	-100.0%

- 네오위즈게임즈 신주인수권부사채의 워런트를 유효이자율법에 근거 상각, 약 6억원의 이자 수익 증가
네오위즈게임즈 주가 상승으로 인한 워런트 평가 증가 금액 11억원 파생상품평가이익으로 반영
- 다음글로벌홀딩스가 보유한 환헷징 파생상품청산으로 파생상품평가이익 6억 감소, 파생상품처분이익 14억원 증가, 외화환산손실 5억 증가

2Q11 Actual Review

2. 별도실적요약(K-IFRS)

매출 및 주요 영업 비용

(단위: 백만원, %)

	2Q10	1Q11	2Q11	QoQ	QoQ(%)	YoY	YoY(%)
매출액	87,117	96,929	103,383	6,454	6.7%	16,266	18.7%
검색	44,562	49,182	49,003	-178	-0.4%	4,441	10.0%
디스플레이	38,586	43,676	50,534	6,858	15.7%	11,948	31.0%
거래형	3,970	4,071	3,845	-226	-5.6%	-124	-3.1%
영업비용	62,611	64,840	75,452	10,612	16.4%	12,841	20.5%
인건비	11,989	13,930	16,806	2,876	20.6%	4,817	40.2%
복리후생비	2,949	3,518	3,703	185	5.3%	755	25.6%
감가상각비	4,264	4,489	4,612	123	2.7%	347	8.1%
지급임차료	1,538	1,720	1,751	31	1.8%	213	13.9%
지급수수료	14,443	16,483	18,721	2,238	13.6%	4,277	29.6%
광고선전비	4,500	982	4,162	3,179	323.7%	-338	-7.5%
대손상각비	972	92	-92	-183	-200.0%	-1,063	-109.4%
무형자산상각비	1,682	1,599	1,754	155	9.7%	72	4.3%
외주가공비	5,215	5,000	6,021	1,022	20.4%	806	15.4%
광고대행수수료	12,685	14,635	15,346	712	4.9%	2,662	21.0%
행사비	230	213	267	55	25.7%	38	16.5%
기타	2,145	2,182	2,401	219	10.0%	256	11.9%

기타 영업 손익

(단위: 백만원, %)

	2Q10	1Q11	2Q11	QoQ	QoQ(%)	YoY	YoY(%)
기타영업수익	102	52	1,218	1,166	2248.5%	1,115	1092.8%
대손충당금환입	0	0	321	321	-	321	-
잡이익	97	52	895	843	1627.1%	799	827.1%
기타	6	0	1	1	-	-4	-76.1%
기타영업비용	2,101	1,859	114	-1,745	-93.9%	-1,987	-94.6%
유형자산처분손실	464	53	4	-49	-91.7%	-460	-99.1%
무형자산감액손실	1,296	748	0	-748	-100.0%	-1,296	-100.0%
기부금	290	1,052	98	-954	-90.7%	-192	-66.3%
잡손실	51	6	12	6	95.5%	-39	-76.4%
기타	0	0	0	0	-	0	-

금융 손익

(단위: 백만원, %)

	2Q10	1Q11	2Q11	QoQ	QoQ(%)	YoY	YoY(%)
금융수익	990	13,386	3,705	-9,681	-72.3%	2,715	274.2%
이자수익	990	1,641	2,610	969	59.1%	1,620	163.7%
배당금수익	0	11,418	0	-11,418	-100.0%	0	-
외환차익	0	1	11	10	1983.8%	10	2343.7%
외화환산이익	0	6	-5	-10	-183.1%	-5	-
매도가능증권처분이익	0	321	0	-321	-100.0%	0	-
파생상품평가이익	0	0	1,089	1,089	-	1,089	-
금융비용	57	6	7	1	14.1%	-50	-88.1%
이자비용	4	4	4	0	2.2%	0	9.0%
외환차손	9	2	2	0	21.7%	-7	-77.6%
외화환산손실	0	0	1	0	85.4%	1	29108.1%
매도가능증권처분손실	44	0	0	0	-	-44	-100.0%

3. Appendix

인원현황

연결 재무제표

별도 재무제표

[Appendix] 인원현황



(단위: 명)

Name	1Q10	2Q10	3Q10	4Q10	1Q11	2Q11	QoQ	YoY
다음커뮤니케이션	1,017	1,044	1,083	1,123	1,241	1,283	42	239
다음서비스	445	451	464	477	522	533	11	82
다음LMC						74	74	74
픽스코리아	33	33	46	39	34	33	-1	0
인투모스			12	15	16	15	-1	15
다음글로벌홀딩스	3	3	3	3	2	2	0	-1
나무커뮤니케이션	201	203	191	-	-	-	-	-203
연결인원합계	1,697	1,732	1,797	1,655	1,813	1,938	125	206

- 상기 숫자에는 정규직 및 계약직 사원이 포함되어 있으며, 전체 인원수는 겸직인원을 제외한 숫자입니다.
- 2010년 4분기중 나무커뮤니케이션 매각으로 해당 인원은 제외되었습니다.
- 2011년 2분기중 다음LMC(마이원카드)인수에 따라 해당인원이 추가 되었습니다.

연결손익계산서

(단위: 백만원, %)

	2Q 10	1Q 11	2Q 11	QoQ	QoQ(%)	YoY	YoY(%)
매출액	88,630	97,247	103,416	6,169	6.3%	14,786	16.7%
영업비용	64,273	65,054	75,291	10,237	15.7%	11,018	17.1%
기타영업수익	109	219	19,455	19,236	8794.6%	19,346	17729.2%
기타영업비용	2,104	1,861	128	-1,733	-93.1%	-1,976	-93.9%
영업이익	22,363	30,551	47,452	16,901	55.3%	25,089	112.2%
EBITDA	28,507	36,739	53,915	17,175	46.7%	25,408	89.1%
금융수익	1,260	3,106	4,672	1,566	50.4%	3,412	270.8%
금융비용	40	569	487	-82	-14.5%	446	1102.4%
지분법이익	111	0	0	0	-	-111	-100.0%
지분법손실	-54	0	44	44	-	98	-182.0%
계속사업법인세차감전이익	23,746	33,087	51,593	18,505	55.9%	27,847	117.3%
계속사업법인세비용	5,979	7,462	12,647	5,185	69.5%	6,668	111.5%
계속사업연결당기순이익	17,768	25,626	38,946	13,320	52.0%	21,178	119.2%
중단사업순이익	1,927	0	0	0	-	-1,927	-100.0%
연결당기순이익	19,695	25,626	38,946	13,320	52.0%	19,251	97.7%
지배지분순이익	19,830	25,658	39,036	13,378	52.1%	19,206	96.9%
비지배지분순이익	-135	-33	-90	-57	-	45	-

연결재무상태표

(단위: 백만원, %)

	2Q10	1Q11	2Q11	QoQ	QoQ(%)	YoY	YoY(%)
자산총계	356,349	492,927	510,181	17,255	3.5%	153,832	43.2%
유동자산	225,104	341,149	349,342	8,193	2.4%	124,238	55.2%
비유동자산	131,245	151,777	160,839	9,062	6.0%	29,594	22.5%
부채총계	93,875	117,373	99,867	-17,507	-14.9%	5,991	6.4%
유동부채	78,018	106,695	89,203	-17,492	-16.4%	11,185	14.3%
비유동부채	15,857	10,678	10,664	-14	-0.1%	-5,194	-32.8%
자본총계	262,474	375,553	410,315	34,761	9.3%	147,841	56.3%
자본금	6,642	6,714	6,747	34	0.5%	106	1.6%
자본잉여금	155,511	165,887	172,202	6,315	3.8%	16,691	10.7%
자본조정	8,526	6,560	4,730	-1,830	-27.9%	-3,796	-44.5%
기타포괄손익누계액	6,887	3,461	3,580	119	3.4%	-3,307	-48.0%
이익잉여금(결손금)	85,019	193,034	221,728	28,694	14.9%	136,709	160.8%
비지배주주지분	-111	-102	1,327	1,429	-	1,438	-

연결현금흐름표

(단위: 백만원, %)

	2010	1H11
I. 영업활동현금흐름	96,609	65,092
1. 영업에서 창출된 현금흐름	102,437	67,034
당기순이익	86,046	64,571
조정 (주1)	38,441	11,813
순운전자본의 변동	-22,050	-9,350
2. 이자의 수취	5,318	3,367
3. 이자의 지급	-331	-10
4. 배당금 수입	18	63
5. 법인세 환급	-10,832	-5,361
II. 투자활동현금흐름	-77,220	-65,222
1. 투자활동 현금유입액	103,774	97,433
2. 투자활동 현금유출액	-180,994	-162,655
III. 재무활동현금흐름	68	-12,233
1. 재무활동 현금유입액	20,876	8,351
2. 재무활동 현금유출액	-20,808	-20,584
IV. 현금성자산의 환율변동		-69
V. 현금의증가(감소)(I + II + III)	19,458	-12,432
VI. 기초의현금	77,824	97,282
VII. 기말의현금	97,282	84,850

주1) 조정 : 현금 유출입이 없는 비용수익, 이자비용, 이자수익, 배당금 수익, 법인세 비용 포함

별도손익계산서

(단위: 백만원, %)

	2Q10	1Q11	2Q11	QoQ	QoQ(%)	YoY	YoY(%)
영업수익	87,117	96,929	103,383	6,454	6.7%	16,266	18.7%
영업비용	62,611	64,840	75,452	10,612	16.4%	12,841	20.5%
기타영업수익	102	52	1,218	1,166	2248.5%	1,115	1092.8%
기타영업비용	2,101	1,859	114	-1,745	-93.9%	-1,987	-94.6%
영업이익	22,508	30,282	29,034	-1,248	-4.1%	6,526	29.0%
EBITDA	28,454	36,369	35,399	-970	-2.7%	6,945	24.4%
금융수익	990	13,386	3,705	-9,681	-72.3%	2,715	274.2%
금융비용	57	6	7	1	14.1%	-50	-88.1%
계속사업법인세차감전순이익	23,441	43,662	32,732	-10,930	-25.0%	9,291	39.6%
계속사업법인세비용	5,966	7,454	7,790	336	4.5%	1,824	30.6%
중단사업순이익(손실)	0	0	0	0	-	0	-
당기순이익(손실)	17,475	36,208	24,942	-11,266	-31.1%	7,467	42.7%

별도재무상태표

(단위: 백만원, %)

	2Q10	1Q11	2Q11	QoQ	QoQ(%)	YoY	YoY(%)
자산총계	343,934	463,459	465,316	1,857	0.4%	121,381	35.3%
유동자산	199,354	292,354	286,272	-6,082	-2.1%	86,918	43.6%
비유동자산	144,580	171,105	179,043	7,938	4.6%	34,463	23.8%
부채총계	85,288	109,721	92,577	-17,145	-15.6%	7,289	8.5%
유동부채	73,725	100,075	83,380	-16,695	-16.7%	9,656	13.1%
비유동부채	11,563	9,646	9,197	-449	-4.7%	-2,366	-20.5%
자본총계	258,647	353,738	372,739	19,001	5.4%	114,092	44.1%
자본금	6,642	6,714	6,747	34	0.5%	106	1.6%
자본잉여금	151,829	162,206	168,601	6,395	3.9%	16,772	11.0%
자본조정	8,753	6,560	4,730	-1,830	-27.9%	-4,022	-46.0%
기타포괄손익누계액	1,445	2,918	2,720	-198	-6.8%	1,275	88.2%
이익잉여금(결손금)	89,978	175,340	189,940	14,600	8.3%	99,962	111.1%



감사합니다