



EARNINGS RELEASE

2011년 1분기 | 2011. 5. 20

Investor Relations

Page

목차

2	Disclaimers
3	1Q11 Actual Review
3	1. 연결실적요약
10	2. 별도실적요약
14	3. Appendix

- 본 실적은 K-IFRS기준 연결실적 및 별도실적에 대한 추정치이며, 외부 감사인의 회계 감사 과정에서 내용이 일부 변경 될 수 있습니다.
- 연결실적의 경우 (주)다음커뮤니케이션 및 지분율 50% 이상인 4개의 회사를 대상으로 연결재무제표를 작성하였습니다.
자회사의 범위는 아래와 같습니다.
 - (주)다음서비스(100%), (주)다음글로벌홀딩스(100%), (주)픽스코리아(71%), (주)인투모스(67%)

1Q11 Actual Review

1. 연결실적요약(K-IFRS)

매출 부문

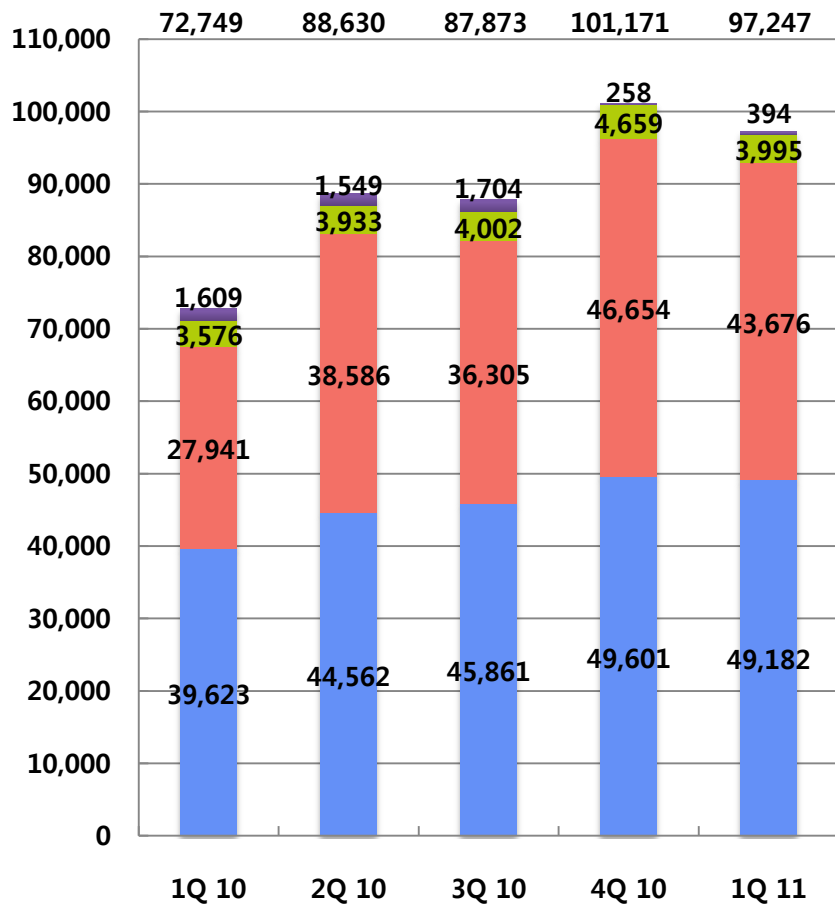
(단위: 백만원, %)

	1Q 10	4Q 10	1Q 11	QoQ	QoQ (%)	YoY	YoY (%)
매출액	72,749	101,171	97,247	-3,925	-3.9%	24,498	33.7%
검색	39,623	49,601	49,182	-419	-0.8%	9,559	24.1%
디스플레이	27,941	46,654	43,676	-2,978	-6.4%	15,735	56.3%
거래형	3,576	4,659	3,995	-663	-14.2%	419	11.7%
기타자회사	1,609	258	394	136	52.9%	-1,215	-75.5%
영업비용	54,253	74,424	65,054	-9,370	-12.6%	10,801	19.9%
기타영업수익	914	3,390	219	-3,172	-93.5%	-695	-76.1%
기타영업비용	357	3,501	1,861	-1,641	-46.9%	1,504	421.0%
영업이익	19,052	26,637	30,551	3,914	14.7%	11,499	60.4%
EBITDA	24,669	32,766	36,739	3,973	12.1%	12,071	48.9%
연결당기순이익	15,436	19,202	25,626	6,423	33.4%	10,190	66.0%

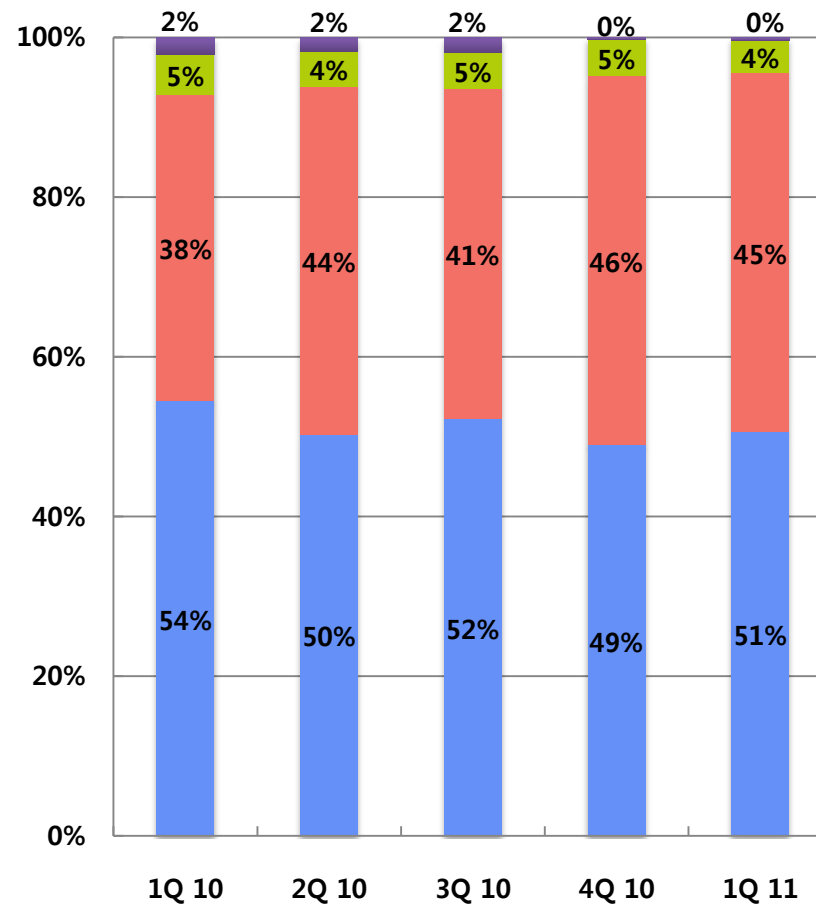
- 연결 매출은 검색광고와 디스플레이광고 매출의 견고한 성장으로 전년동기대비 33.7%로 증가한 972억 기록
- 검색은 오버추어 CPC 상품의 안정적인 매출 유지와 자체 검색 상품의 경쟁력 강화로 전년동기대비 24.1% 증가한 492억 기록
- 디스플레이는 지속적인 매체선호도 증가로 전통적인 비수기임에도 불구하고 전년동기대비 56.3% 증가한 437억원 기록

(단위: 백만원)

매출액 추이



매출액 비중



■ 검색 ■ 디스플레이 ■ 거래형 ■ 기타자회사

주요 영업비용

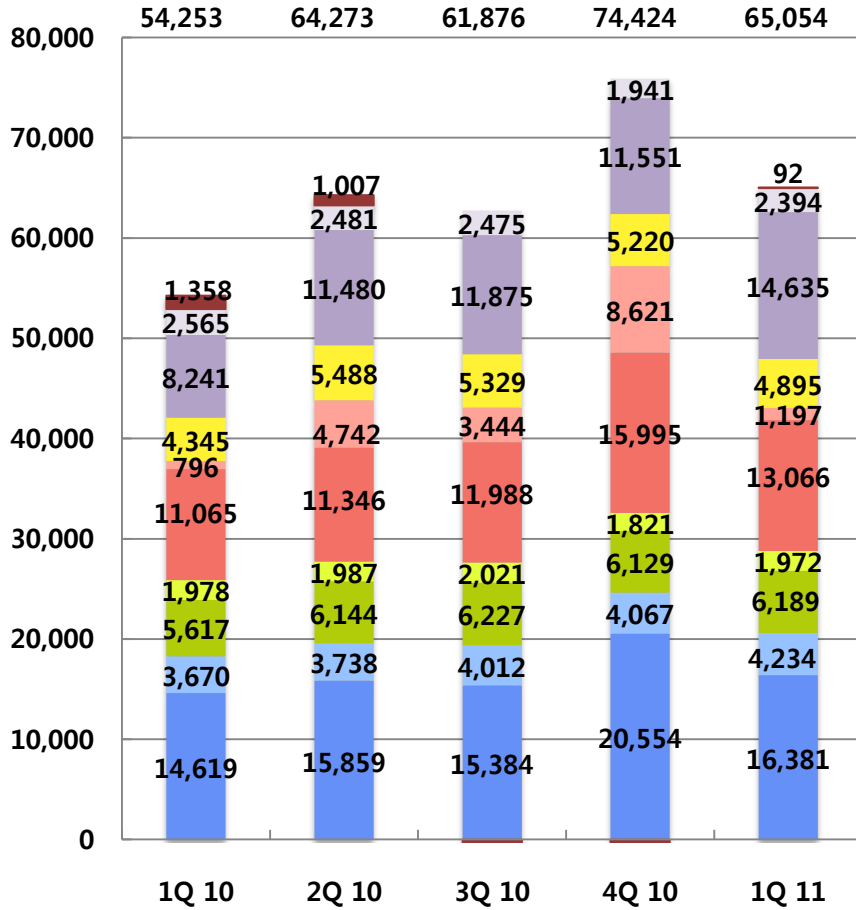
(단위: 백만원, %)

	1Q 10	4Q 10	1Q 11	QoQ	QoQ (%)	YoY	YoY (%)
영업비용	54,253	74,424	65,054	-9,370	-12.6%	10,801	19.9%
인건비	14,619	20,554	16,381	-4,174	-20.3%	1,762	12.1%
복리후생비	3,670	4,067	4,234	168	4.1%	565	15.4%
감가상각비	4,164	4,472	4,586	114	2.5%	422	10.1%
지급임차료	1,978	1,821	1,972	151	8.3%	-7	-0.3%
지급수수료	11,065	15,995	13,066	-2,929	-18.3%	2,001	18.1%
광고선전비	708	7,728	983	-6,744	-87.3%	275	38.9%
대손상각비	1,358	-1,475	92	1,567	106.2%	-1,267	-93.2%
무형자산상각비	1,453	1,657	1,602	-54	-3.3%	150	10.3%
외주가공비	4,345	5,220	4,895	-325	-6.2%	550	12.6%
광고대행수수료	8,241	11,551	14,635	3,084	26.7%	6,393	77.6%
행사비	87	893	214	-680	-76.1%	126	144.8%
기타	2,565	1,941	2,394	453	23.3%	-170	-6.6%

- 인건비는 1분기 인원증가에도 불구하고 전분기 본사 연말상여 지급으로 인한 기저효과로 전분기 대비 42억원 감소
- 마케팅비는 매체광고료 집행 감소 및 기타 프로모션 홍보 활동감소로 전분기 대비 67억원 감소
- 광고대행수수료는 본사의 전분기 광고대행수수료의 집행기준 인식의 변경에 따른 기저효과로 전분기 대비 31억원 증가

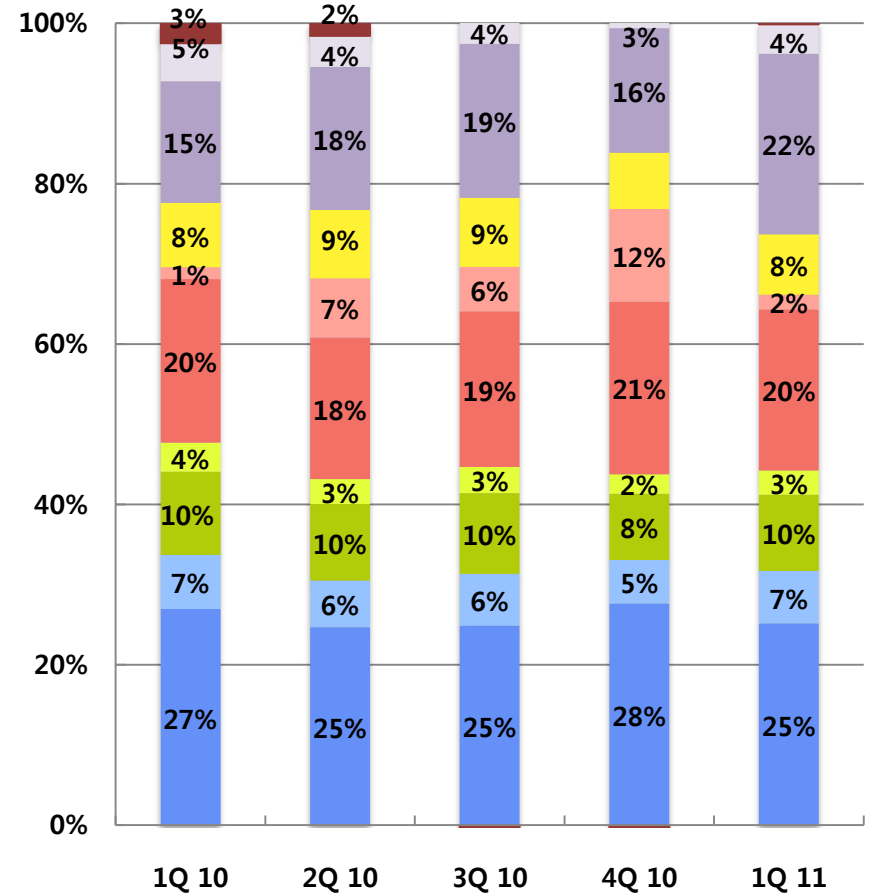
(단위: 백만원)

주요영업비용추이



- 인건비
- 복리후생비
- 지급수수료
- 광고선전비&행사비
- 기타
- 대손상각비

주요영업비용비중



- 감가상각비&무형자산상각비
- 지급임차료
- 외주가공비
- 광고대행수수료

기타 영업 손익

(단위: 백만원, %)

	1Q 10	4Q 10	1Q 11	QoQ	QoQ (%)	YoY	YoY (%)
기타영업수익	914	3,390	219	-3,172	-93.5%	-695	-76.1%
대손충당금환입	32	416	0	-416	-100.0%	-32	-100.0%
기타자산처분이익	0	2,842	0	-2,842	-100.0%	0	0.0%
지분법주식처분이익	862	0	0	0	0.0%	-862	-100.0%
잡이익	19	104	219	115	111.2%	200	1050.5%
기타	0	29	0	-29	-	0	-
기타영업비용	357	3,501	1,861	-1,641	-46.9%	1,504	421.0%
유형자산처분손실	0	2	53	51	2022.4%	53	0.0%
무형자산감액손실	0	1,589	748	-841	-52.9%	748	0.0%
지급수수료	0	250	0	-250	-100.0%	0	0.0%
기부금	293	696	1,052	356	51.2%	759	259.1%
잡손실	11	790	8	-782	-99.0%	-3	-26.0%
기타	54	174	0	-174	-	-54	-

- 무형자산감액손실은 본사가 보유한 무형자산 감액으로 7억원 기록

금융 손익

(단위: 백만원, %)

	1Q 10	4Q 10	1Q 11	QoQ	QoQ (%)	YoY	YoY (%)
금융수익	1,281	1,810	3,106	1,296	71.6%	1,825	142.4%
이자수익	1,246	1,655	2,063	408	24.7%	817	65.5%
배당금수익	18	0	63	63	0.0%	45	255.0%
외환차익	5	249	1	-249	-99.8%	-4	-88.8%
외화환산이익	0	-81	6	86	106.9%	6	0.0%
매도가능증권처분이익	13	-14	321	335	2,369.9%	309	2,463.2%
파생상품평가이익	0	0	653	653	0.0%	653	0.0%
금융비용	435	4,994	569	-4,425	-88.6%	134	30.9%
이자비용	392	8	9	1	12.6%	-383	-97.7%
외환차손	2	533	18	-515	-96.6%	17	929.7%
외화환산손실	41	52	542	490	936.8%	501	1,226.5%
매도가능증권처분손실	0	2,545	0	-2,545	-100.0%	0	0.0%
단기매매증권평가손실	0	644	0	-644	-100.0%	0	0.0%
파생상품평가손실	0	1,212	0	-1,212	-100.0%	0	0.0%

- 다음커뮤니케이션의 라이코스 매각에 따른 미회수 금액 환헛지로 파생상품평가이익과 외화환손실 발생

1Q11 Actual Review

2. 별도실적요약(K-IFRS)

매출 및 주요 영업 비용

(단위: 백만원, %)

	1Q 10	4Q 10	1Q 11	QoQ	QoQ (%)	YoY	YoY (%)
매출액	71,200	100,993	96,929	-4,064	-4.0%	25,729	36.1%
검색	39,623	49,601	49,182	-419	-0.8%	9,559	24.1%
디스플레이	27,941	46,654	43,676	-2,978	-6.4%	15,735	56.3%
거래형	3,636	4,738	4,071	-666	-14.1%	435	12.0%
영업비용	52,221	73,530	64,840	-8,689	-11.8%	12,619	24.2%
인건비	10,883	17,735	13,930	-3,805	-21.5%	3,047	28.0%
복리후생비	2,901	3,442	3,518	76	2.2%	617	21.3%
감가상각비	3,999	4,371	4,489	117	2.7%	490	12.3%
지급임차료	1,516	1,582	1,720	138	8.7%	203	13.4%
지급수수료	13,961	19,198	16,483	-2,716	-14.1%	2,522	18.1%
광고선전비	780	7,726	982	-6,744	-87.3%	203	26.0%
대손상각비	1,354	-1,475	92	1,567	106.2%	-1,263	-93.2%
무형자산상각비	1,432	1,654	1,599	-55	-3.4%	167	11.7%
외주가공비	4,192	5,223	5,000	-224	-4.3%	807	19.3%
광고대행수수료	8,986	11,551	14,635	3,084	26.7%	5,649	62.9%
행사비	85	804	213	-592	-73.6%	127	149.4%
기타	2,132	1,717	2,182	465	27.1%	50	2.3%

기타 영업 손익

(단위: 백만원, %)

	1Q10	4Q10	1Q11	QoQ	QoQ(%)	YoY	YoY(%)
기타영업수익	881	2,936	52	-2,884	-98.2%	-829	-94.1%
대손충당금환입	0	416	0	-416	-100.0%	0	-
지분법주식처분이익	862	2,405	0	-2,405	-100.0%	-862	-100.0%
잡이익	19	92	52	-40	-43.7%	33	175.7%
기타	0	23	0	-23	-100.0%	0	-
기타영업비용	348	3,454	1,859	-1,595	-46.2%	1,511	434.1%
유형자산처분손실	0	0	53	53	-	53	-
무형자산감액손실	0	26	748	722	2808.2%	748	-
지분법주식감액손실	0	1,563	0	-1,563	-100.0%	0	-
지급수수료	0	250	0	-250	-100.0%	0	-
기부금	293	686	1,052	366	53.3%	759	259.1%
잡손실	2	782	6	-776	-99.2%	5	303.0%
기타	54	147	0	-147	-100.0%	-54	-100.0%

금융 손익

(단위: 백만원, %)

	1Q10	4Q10	1Q11	QoQ	QoQ(%)	YoY	YoY(%)
금융수익	1,072	1,398	13,386	11,988	857.5%	12,314	1148.9%
이자수익	1,037	1,397	1,641	244	17.4%	604	58.2%
배당금수익	18	0	11,418	11,418	-	11,400	64590.9%
외환차익	5	1	1	0	-	0	-
외화환산이익	0	0	6	0	-	0	-
매도가능증권처분이익	13	0	321	321	611,013.8%	309	2463.2%
금융비용	386	1,392	6	-1,386	-99.6%	-381	-98.5%
이자비용	384	4	4	0	2.2%	-380	-99.0%
외환차손	2	1	2	0	34.4%	0	-7.4%
외화환산손실	1	0	0	1	623.0%	0	-35.1%
매도가능증권처분손실(금융)	0	0	0	0	-	0	-
단기매매증권평가손실	0	644	0	-644	-100.0%	0	-
파생상품평가손실	0	743	0	-743	-100.0%	0	-

3. Appendix

인원현황

연결 재무제표

별도 재무제표

(단위: 명)

Name	2009	1Q10	2Q10	3Q10	4Q10	1Q11	QoQ	YoY
다음커뮤니케이션	954	1,017	1,044	1,083	1,123	1,241	118	224
다음서비스	390	445	451	464	477	522	45	77
픽스코리아		33	33	46	39	34	-5	1
인투모스				12	15	16	1	16
다음글로벌홀딩스	3	3	3	3	3	2	-1	-1
연결인원합계	1,345	1,496	1,529	1,606	1,655	1,813	158	317

- 상기 숫자에는 정규직 및 계약직 사원이 포함되었습니다.
- 연결인원합계의 경우 겸직을 제외한 합계입니다.

연결손익계산서

(단위: 백만원, %)

	1Q10	4Q10	1Q11	QoQ	QoQ(%)	YoY	YoY(%)
매출액	72,749	101,171	97,247	-3,925	-3.9%	24,498	33.7%
영업비용	54,253	74,424	65,054	-9,370	-12.6%	10,801	19.9%
기타영업수익	914	3,390	219	-3,172	-93.5%	-695	-76.1%
기타영업비용	357	3,501	1,861	-1,641	-46.9%	1,504	421.0%
영업이익	19,052	26,637	30,551	3,914	14.7%	11,499	60.4%
EBITDA	24,669	32,766	36,739	3,973	12.1%	12,071	48.9%
금융수익	1,281	1,810	3,106	1,296	71.6%	1,825	142.4%
금융비용	435	4,994	569	-4,425	-88.6%	134	30.9%
지분법이익	0	-44	0	44	-	0	0.0%
지분법손실	54	0	0	0	0.0%	-54	-
계속사업법인세차감전이익	19,844	23,408	33,087	9,680	41.4%	13,243	66.7%
계속사업법인세비용	6,164	3,393	7,462	4,069	119.9%	1,298	21.1%
계속사업연결당기순이익	13,680	20,015	25,626	5,611	28.0%	11,945	87.3%
중단사업순이익	1,756	-812	0	812	-	-1,756	-100.0%
연결당기순이익	15,436	19,202	25,626	6,423	33.4%	10,190	66.0%
지배지분순이익	15,540	19,370	25,658	6,288	32.5%	10,118	65.1%
비지배지분순이익	-104	-168	-33	135	-	71	-

연결재무상태표

(단위: 백만원, %)

	1Q10	4Q10	1Q11	QoQ	QoQ(%)	YoY	YoY(%)
자산총계	306,213	460,780	492,927	32,147	7.0%	186,714	61.0%
유동자산	184,142	312,156	341,149	28,993	9.3%	157,008	85.3%
비유동자산	122,071	148,623	151,777	3,154	2.1%	29,706	24.3%
부채총계	71,716	104,493	117,373	12,880	12.3%	45,657	63.7%
유동부채	55,877	93,821	106,695	12,874	13.7%	50,819	90.9%
비유동부채	15,839	10,672	10,678	6	0.1%	-5,161	-32.6%
자본총계	234,497	356,286	375,553	19,267	5.4%	141,057	60.2%
자본금	6,565	6,681	6,714	33	0.5%	149	2.3%
자본잉여금	145,774	161,017	165,887	4,870	3.0%	20,113	13.8%
자본조정	10,240	7,905	6,560	-1,345	-17.0%	-3,680	-35.9%
기타포괄손익누계액	13,112	2,970	3,461	490	16.5%	-9,652	-73.6%
이익잉여금(결손금)	58,781	177,782	193,034	15,252	8.6%	134,254	228.4%
비지배주주지분	25	-69	-102	-33	47.5%	-127	-511.2%
Cash(1)*	104,705	203,482	228,410	24,928	12.3%	123,705	118.1%
Interest-bearing Debt(2)	350	408	1,025	617	151.4%	675	192.9%
Net Cash(1-2)	104,355	203,074	227,385	24,311	12.0%	123,030	117.9%

* (1) Cash = 현금 및 현금등가물-국고보조금+단기금융상품+장기금융상품

연결현금흐름표

(단위: 백만원, %)

	2010	1Q11
I. 영업활동현금흐름	96,609	47,564
1. 영업에서 창출된 현금흐름	110,111	28,227
분기순이익	86,046	25,626
조정 (주1)	38,441	13,405
순운전자본의 변동	-14,376	-10,803
2.이자의 수취	5,318	1,529
3.이자의 지급	-8,006	5
4.배당금 수입	18	0
5.법인세 환급	-10,832	17,803
II. 투자활동현금흐름	-77,888	-54,831
1.투자활동 현금유입액	103,106	34,779
2.투자활동 현금유출액	-180,994	-89,610
III. 재무활동현금흐름	68	3,194
1. 재무활동 현금유입액	20,876	3,385
2. 재무활동 현금유출액	-20,808	-191
IV. 연결대상 변경 현금흐름	668	0
V. 현금의증가(감소)(I + II + III)	19,458	-4,072
VI. 기초의현금	77,824	97,282
VII. 기말의현금	97,282	93,210

주1) 조정 : 현금 유출입이 없는 비용수익, 이자비용, 이자수익, 배당금 수익, 법인세 비용 포함

별도손익계산서

(단위: 백만원, %)

	1Q10	4Q10	1Q11	QoQ	QoQ(%)	YoY	YoY(%)
영업수익	71,200	100,993	96,929	-4,064	-4.0%	25,729	36.1%
영업비용	52,221	73,530	64,840	-8,689	-11.8%	12,619	24.2%
기타영업수익	881	2,936	52	-2,884	-98.2%	-829	-94.1%
기타영업비용	348	3,454	1,859	-1,595	-46.2%	1,511	434.1%
영업이익	19,511	26,945	30,282	3,337	12.4%	10,770	55.2%
EBITDA	24,942	32,971	36,369	3,398	10.3%	11,427	45.8%
금융수익	1,072	1,398	13,386	11,988	857.5%	12,314	1148.9%
금융비용	386	1,392	6	-1,386	-99.6%	-381	-98.5%
계속사업법인세차감전순이익	20,197	26,951	43,662	16,711	62.0%	23,465	116.2%
계속사업법인세비용	6,157	4,801	7,454	2,653	55.3%	1,297	21.1%
중단사업순이익(손실)	0	0	0	0	-	0	-
당기순이익(손실)	14,040	22,151	36,208	14,058	63.5%	22,169	157.9%

별도재무상태표

(단위: 백만원, %)

	1Q10	4Q10	1Q11	QoQ	QoQ(%)	YoY	YoY(%)
자산총계	297,131	421,851	463,459	41,608	9.9%	166,328	56.0%
유동자산	158,822	252,791	292,354	39,563	15.7%	133,532	84.1%
비유동자산	138,309	169,060	171,105	2,044	1.2%	32,796	23.7%
부채총계	64,041	97,491	109,721	12,230	12.5%	45,680	71.3%
유동부채	52,155	87,013	100,075	13,062	15.0%	47,920	91.9%
비유동부채	11,886	10,477	9,646	-831	-7.9%	-2,240	-18.8%
자본총계	233,089	324,360	353,738	29,377	9.1%	120,648	51.8%
자본금	6,565	6,681	6,714	33	0.5%	149	2.3%
자본잉여금	142,092	157,336	162,206	4,870	3.1%	20,113	14.2%
자본조정	10,467	7,905	6,560	-1,345	-17.0%	-3,907	-37.3%
기타포괄손익누계액	1,443	3,298	2,918	-381	-11.5%	1,475	102.3%
이익잉여금(결손금)	72,523	149,140	175,340	26,200	17.6%	102,818	141.8%
Cash(1)*	88,739	163,765	186,684	22,919	14.0%	97,945	110.4%
Interest-bearing Debt(2)	0	0	0	0	-	0	-
Net Cash(1-2)	88,739	163,765	186,684	22,919	14.0%	97,945	110.4%

* (1) 현금 등 = 현금 및 현금등가물-국고보조금+단기금융상품+장기금융상품



감사합니다