



EARNINGS RELEASE

2010년 1분기 | 2010. 5. 3

Investor Relations

페이지	제목
2	Disclaimers
3	1Q10 Actual Review
3	1. 본사실적요약
10	2. 연결실적요약
13	3. Appendix

- 본 실적은 본사기준 및 연결실적에 대한 추정치이며, 회계검토 후 확정치는 달라질 수 있습니다.
- 연결실적의 경우 지분율 50% 이상인 자회사를 대상으로 연결재무제표를 작성하였습니다. 각 부문별 자회사의 범위는 아래와 같습니다.
 - 국내 부문 (3개사) : (주)나무커뮤니케이션(100%), (주)다음서비스(100%), (주)픽스코리아(71%)
 - 글로벌 부문 (1개사) : 라이코스(100%)

1Q10 Actual Review

1. 본사실적요약

[본사] 실적요약



본사실적

(단위: 백만원, %)

	1Q09	4Q09	1Q10	QoQ	QoQ(%)	YoY	YoY(%)
영업수익	50,637	74,115	71,200	-2,914	-3.9%	20,563	40.6%
검색	28,545	35,008	39,623	4,615	13.2%	11,077	38.8%
디스플레이	19,137	34,178	27,941	-6,237	-18.2%	8,804	46.0%
거래형	2,955	4,929	3,636	-1,293	-26.2%	681	23.1%
영업비용	47,063	58,114	51,949	-6,165	-10.6%	4,886	10.4%
영업이익	3,573	16,000	19,251	3,251	20.3%	15,677	438.7%
EBITDA	9,457	21,672	24,823	3,151	14.5%	15,366	162.5%
당기순이익	-4,155	9,377	15,670	6,293	67.1%	19,826	흑자전환

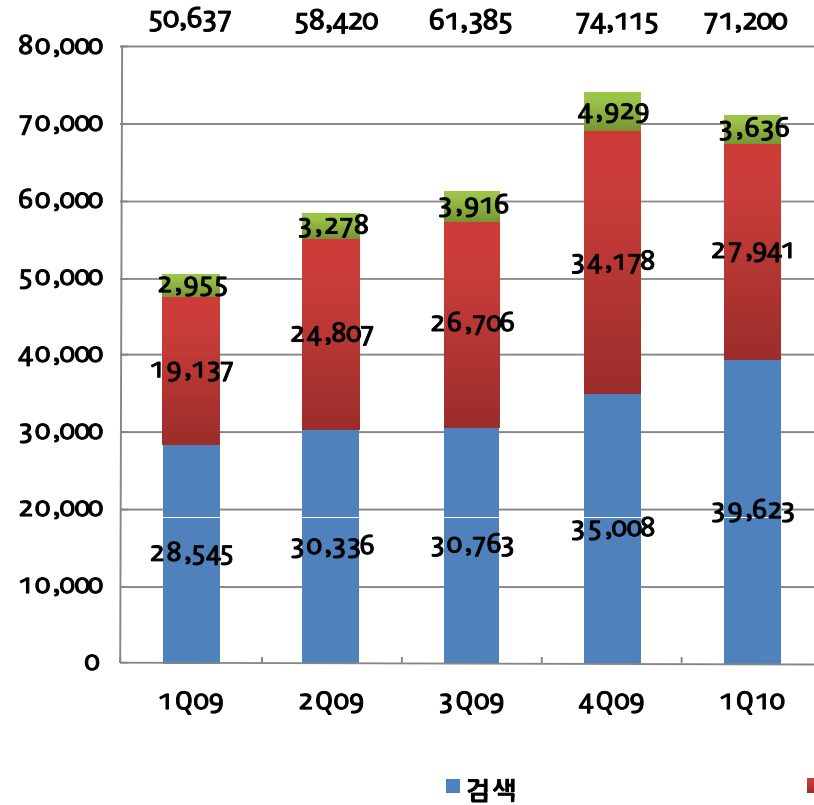
- 전통적인 광고시장 비수기 효과에도 불구하고 2분기 연속 영업수익 700억 달성
- 검색광고는 오버추어 대행사 변경으로 인한 PPC증가로 인한 매출의 지속적인 성장
- 디스플레이 광고는 광고비수기 영향과 광고성수기였던 전분기의 기저효과로 인한 매출 역 성장

[본사] 실적요약

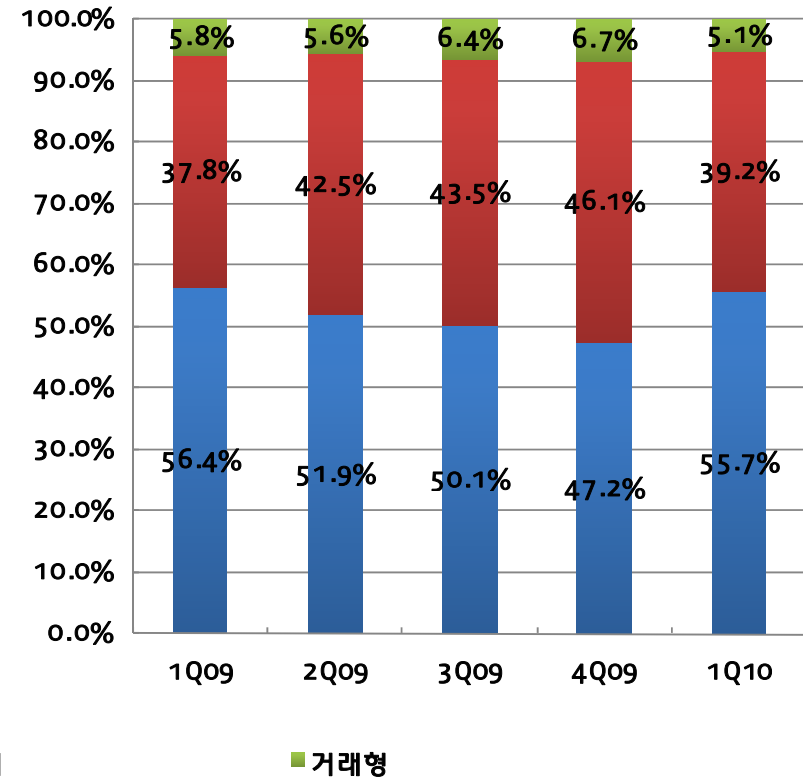


(단위: 백만원)

매출액 추이



매출액 비중



주요 영업비용

(단위: 백만원, %)

	1Q09	4Q09	1Q10	QoQ	QoQ(%)	YoY	YoY(%)
영업비용	47,063	58,114	51,949	-6,165	-10.6%	4,886	10.4%
인건비	9,299	12,251	10,616	-1,635	-13.3%	1,317	14.2%
복리후생비	2,569	2,763	2,901	138	5.0%	333	12.9%
지급임차료	997	1,362	1,371	9	0.6%	374	37.5%
광고대행수수료	7,089	9,967	8,986	-982	-9.8%	1,897	26.8%
지급수수료	14,472	13,387	13,961	574	4.3%	-512	-3.5%
외주가공비	3,393	4,622	4,192	-430	-9.3%	800	23.6%
마케팅비	474	5,343	865	-4,478	-83.8%	391	82.3%
대손상각비	981	727	1,354	627	86.2%	373	38.0%
감가상각비 & 무형자산상각비	5,883	5,672	5,572	-100	-1.8%	-311	-5.3%
기타	1,906	2,020	2,132	112	5.5%	226	11.9%

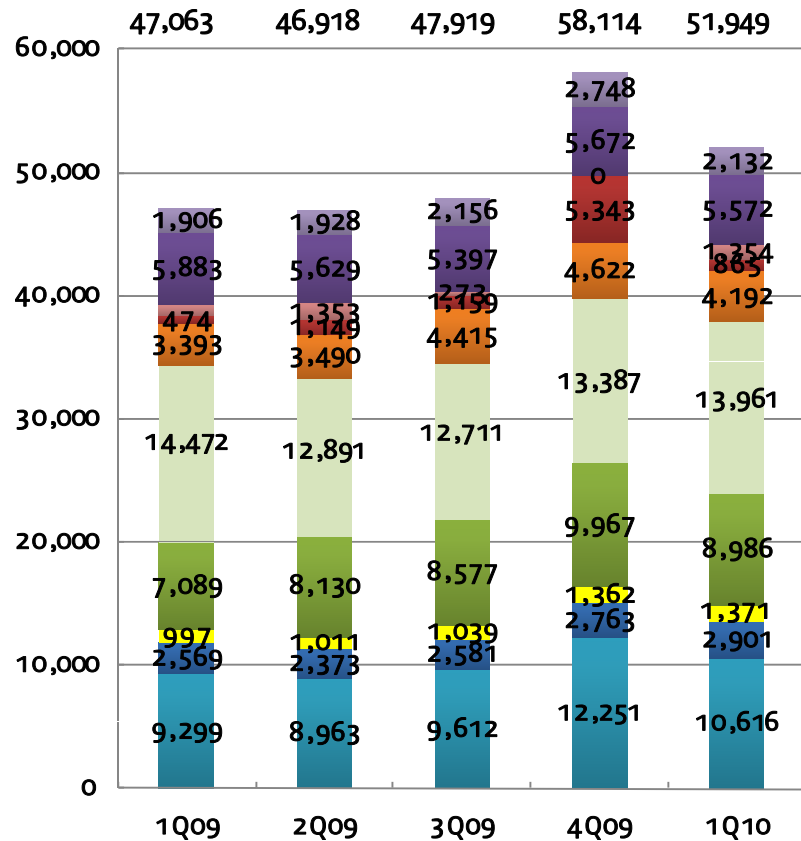
- 인건비는 전분기 상여금 지급으로 인한 기저효과로 전분기대비 16억원 감소
- 광고대행수수료는 광고 매출의 감소에 따라 전분기대비 10억원 감소
- 마케팅비는 전분기 마케팅 비용 집행의 기저효과와 1분기 집행예정 마케팅의 이월로 전분기대비 44억원 감소

[본사] 실적요약



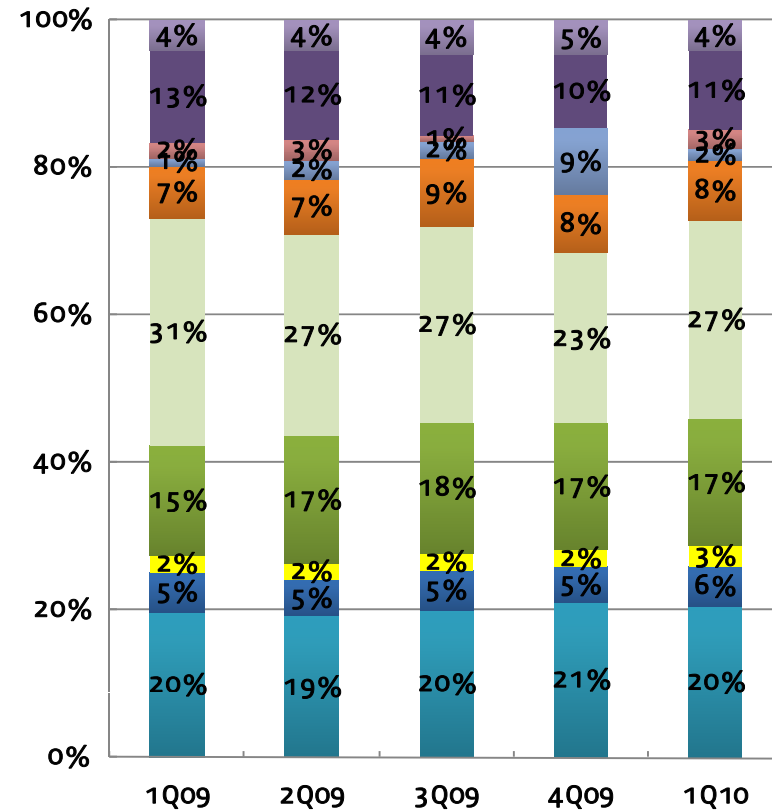
(단위: 백만원)

주요 영업비용 추이



■ 인건비
 ■ 복리후생비
 ■ 지급임차료
 ■ 광고대행수수료
 ■ 지급수수료
 ■ 외주가공비
 ■ 마케팅비
 ■ 대손상각비
 ■ D&A
 ■ 기타

매출액 대비 비율



영업외손익

(단위: 백만원, %)

	1Q09	4Q09	1Q10	QoQ	QoQ(%)	YoY	YoY(%)
영업외수익	1,137	960	3,905	2,945	306.7%	2,767	243.3%
이자수익	948	850	904	54	6.4%	-44	-4.7%
지분법이익	5	-94	2,086	2,180	-2317.3%	2,081	43069.9%
지분법적용투자주식처분이익	0	63	862	799	1259.5%	862	
잡이익	40	73	19	-55	-74.4%	-21	-52.9%
기타	145	68	35	-33	-48.8%	-110	-76.0%
영업외비용	8,389	4,153	1,231	-2,922	-70.4%	-7,158	-85.3%
이자비용	469	453	384	-69	-15.2%	-85	-18.2%
지분법평가손실	6,763	1,466	497	-970	-66.1%	-6,267	-92.7%
유형자산폐기손실	0	918	54	-864	-94.2%	54	
무형자산감액손실	201	306	0	-306	-100.0%	-201	-100.0%
지급수수료	471	423	0	-423	-100.0%	-471	-100.0%
기부금	127	152	293	141	93.2%	166	130.9%
잡손실	39	100	2	-98	-98.5%	-37	-96.1%
기타	319	336	2	-333	-99.3%	-316	-99.2%

- 지분법이익은 21억원이며, 2009년 구조조정으로 인한 영업정상화에 따른 라이코스의 지분법이익 19억원이 대부분임
- 1분기 중 청산된 오픈아이피티비의 잔여재산 처분으로 인한 9억원의 일회성 지분법적용투자주식처분이익

지분법주식변동내역

(단위: 백만원)

구 분	지분율	2008			2009			2010		
		Full Year			Full Year			1Q		
		평가 손익	기타 증감	기말 가액	평가 손익	기타 증감	기말 잔액	평가 손익	기타 증감	기말 가액
(주)나무커뮤니케이션	100%	1,869	0	2,894	-1,025	0	1,869	-79	0	1,790
(주)다음서비스	100%	831	37	2,807	-554	0	2,253	152	0	2,405
(주)트윈클리틀스타	100%	-1,684	0	0	0	0	0	0	0	0
(주)다음글로벌홀딩스	100%	-8,725	7,391	26,007	94	-900	25,201	1,934	-57	27,078
(주)오픈아이피티브이	50%	-2,062	5,253	3,191	-800	0	2,391	0	-2,391	0
(주)대성마이맥	13%	-549	67	849	66	88	1,002	-54	0	948
(주)픽스코리아	71%				0	0	0	-364	3,550	3,186
합 계		-10,319	12,749	35,748	-2,219	-812	32,716	1,589	1,102	35,407

- (주)픽스코리아는 2010년 1월 취득 지분법 평가대상 자회사로 추가되었습니다.
- (주)오픈아이피티브이는 2010년 1분기 중 청산되어 지분법평가대상 주식에서 제외되었습니다.
- 평가손익에는 지분법감액손실이 포함되어 있습니다.
- 기타증감은 지분법적용투자주식의 취득, 처분에 따른 자본변동액이 반영되어 있습니다.

1Q10 Actual Review

2. 연결실적요약

연결실적요약

(단위: 백만원, %)

	1Q09	4Q09	1Q10	QoQ	QoQ(%)	YoY	YoY(%)
영업수익	59,395	82,006	79,235	-2,771	-3.4%	19,840	33.4%
국내부문	51,224	74,877	72,677	-2,200	-2.9%	21,453	41.9%
글로벌부문	8,171	7,128	6,558	-570	-8.0%	-1,614	-19.7%
영업비용	60,183	64,803	58,762	-6,041	-9.3%	-1,421	-2.4%
영업이익	-788	17,203	20,473	3,271	19.0%	21,261	흑자전환
국내 합계	3,610	15,182	18,778	3,596	23.7%	15,168	420.2%
글로벌 합계	-4,398	2,021	1,696	-325	-16.1%	6,094	흑자전환
EBITDA	5,763	23,542	26,734	3,192	13.6%	20,971	363.9%
순이익*	-4,077	9,379	15,670	6,292	67.1%	19,747	흑자전환

- 라이코스의 구조조정으로 인한 영업정상화로 인한 영업이익 발생으로 연결 영업이익 전년동기대비 흑자전환한 205억원
- 순이익은 전년동기대비 흑자전환한 157억원

[연결] 실적요약



영업외손익

(단위: 백만원, %)

	1Q09	4Q09	1Q10	QoQ	QoQ(%)	YoY	YoY(%)
영업외수익	1,774	1,227	2,126	899	73.3%	353	19.9%
이자수익	1,228	1,096	1,111	15	1.3%	-117	-9.5%
외환차익	99	1	5	3	214.4%	-94	-95.4%
장기매도가능증권처분이익	0	16	16	0	1.0%	16	
지분법적용투자주식처분이익	0	63	862	799	1259.5%	862	
지분법평가이익	0	-74	0	74	-100.0%	0	
잡이익	117	118	70	-47	-40.3%	-46	-39.9%
기타	330	7	63	56	857.8%	-267	-81.0%
영업외비용	4,320	5,671	846	-4,826	-85.1%	-3,474	-80.4%
이자비용	477	136	392	256	187.8%	-84	-17.7%
지분법평가손실	624	539	54	-485	-90.0%	-570	-91.4%
장기매도가능증권감액손실	1,292	-27	0	27	-100.0%	-1,292	-100.0%
지분법주식처분손실	1,154	133	0	-133	-100.0%	-1,154	-100.0%
무형자산감액손실	201	386	0	-386	-100.0%	-201	-100.0%
지급수수료	471	423	0	-423	-100.0%	-471	-100.0%
기타의대손상각비	228	157	0	-157	-100.0%	-228	-100.0%
기부금	127	152	293	141	93.2%	166	130.9%
잡손실	-331	2,778	11	-2,767	-99.6%	342	
기타	78	994	96	-898	-90.3%	18	23.2%

Appendix

인원현황

본사 재무제표

연결 재무제표

[Appendix] 직원수현황



(단위: 명)

SBU	BU	1Q08	2Q08	3Q08	4Q08	1Q09	2Q09	3Q09	4Q09	1Q10	QoQ	YoY
국내	다음커뮤니케이션	878	909	943	968	949	939	937	954	1,017	63	68
	나무커뮤니케이션	197	209	221	254	286	300	244	195	201	6	-85
	다음서비스	113	136	190	247	273	274	330	325	326	1	53
	트윈클리틀스타	33	33	33	33	33	32	20	14	28	14	-5
	픽스코리아									33	33	33
	국내 인원 합계		1,221	1,287	1,387	1,502	1,541	1,545	1,531	1,488	1,605	117
글로벌	라이코스	79	82	81	82	56	54	48	47	50	3	-6
	글로벌 인원 합계	79	82	81	82	56	54	48	47	50	3	-6
연 결 총 인 원		1,300	1,369	1,468	1,584	1,597	1,599	1,579	1,535	1,655	120	58

* Note: 상기 숫자에는 정규직 및 계약직 사원이 포함되었습니다.

[Appendix] 본사재무제표



손익계산서

(단위: 백만원, %)

	1Q09	4Q09	1Q10	QoQ	QoQ(%)	YoY	YoY(%)
영업수익	50,637	74,115	71,200	-2,914	-3.9%	20,563	40.6%
영업비용	47,063	58,114	51,949	-6,165	-10.6%	4,886	10.4%
영업이익	3,573	16,000	19,251	3,251	20.3%	15,677	438.7%
영업외수익	1,137	960	3,905	2,945	306.7%	2,767	243.3%
이자수익	948	850	904	54	6.4%	-44	-4.7%
지분법이익	5	-94	2,086	2,180		2,081	43069.9%
지분법적용투자주식처분이익	0	63	862	799	1259.5%	862	
영업외비용	8,389	4,153	1,231	-2,922	-70.4%	-7,158	-85.3%
이자비용	469	453	384	-69	-15.2%	-85	-18.2%
지분법평가손실	6,763	1,466	497	-970	-66.1%	-6,267	-92.7%
기부금	127	152	293	141	93.2%	166	130.9%
법인세차감전순이익	-3,678	12,807	21,925	9,117	71.2%	25,603	흑자전환
법인세비용	477	3,430	6,254	2,824	82.3%	5,777	1211.5%
당기순이익	-4,155	9,377	15,670	6,293	67.1%	19,826	흑자전환

[Appendix] 본사재무제표



재무상태표

(단위: 백만원, %)

	1Q09	4Q09	1Q10	QoQ	QoQ(%)	YoY	YoY(%)
자산총계	254,855	297,485	290,425	-7,060	-2.8%	35,570	14.0%
1. 유동자산	117,672	160,171	147,640	-12,531	-10.6%	29,968	25.5%
당좌자산	117,672	160,171	147,640	-12,531	-10.6%	29,968	25.5%
2. 비유동자산	137,183	137,314	142,785	5,471	4.0%	5,602	4.1%
투자자산	48,876	56,116	57,973	1,857	3.8%	9,097	18.6%
유형자산	66,240	55,299	52,025	-3,274	-4.9%	-14,215	-21.5%
무형자산	16,782	14,395	20,151	5,756	34.3%	3,369	20.1%
기타비유동자산	5,285	11,505	12,636	1,131	21.4%	7,351	139.1%
부채총계	82,925	87,915	61,384	-26,531	-32.0%	-21,541	-26.0%
1. 유동부채	80,449	77,786	52,155	-25,631	-31.9%	-28,294	-35.2%
2. 비유동부채	2,477	10,129	9,229	-900	-36.3%	6,752	272.6%
자본총계	171,930	209,570	229,040	19,470	11.3%	57,110	33.2%
1. 자본금	6,482	6,529	6,565	36	0.6%	83	1.3%
2. 자본잉여금	133,522	138,262	142,092	3,830	2.9%	8,570	6.4%
3. 자본조정	9,909	10,469	10,467	-2	0.0%	558	5.6%
4. 기타포괄손익누계액	-8,904	-11,255	-11,320	-65	0.7%	-2,416	27.1%
5. 이익잉여금(결손금)	30,922	65,565	81,235	15,670	50.7%	50,313	162.7%
Cash(1)*	62,822	100,591	88,739	-11,852	-18.9%	25,917	41.3%
Interest-bearing Debt(2)	19,796	19,953	0	-19,953		-19,796	
Net Cash(1-2)	43,026	80,638	88,739	8,101	18.8%	45,713	106.2%

[Appendix] 본사재무제표



현금흐름표

(단위: 백만원)

	2008	2009	1Q10
1. 영업활동으로 인한 현금흐름	59,217	55,667	12,915
당기순이익	45,934	31,096	15,670
유형자산상각비	17,390	16,912	5,572
무형자산상각비	4,087	5,669	0
대손상각비	0	3,335	1,354
퇴직급여	2,501	3,176	735
순외화관련 손실(이익)	-104	-2	1
지분법평가손실(이익)	10,420	2,965	-1,589
지분법처분손실(이익)	-39,844	70	-862
순운전자본감소	10,701	-12,051	-8,608
기타	8,133	4,497	643
2. 투자활동으로 인한 현금흐름	-38,709	-13,782	-11,675
금융상품 및 유가증권의 처분(취득)	-37,586	9,948	-3,604
지분법적용투자주식의 처분	42,951	8	3,253
대여금의 회수(대여)	4,244	104	-988
기계장치, 비품, 차량의 감소(증가)	-19,019	-10,688	-406
건물, 토지 등 건설관련 감소(증가)	-20,804	-208	-373
무형자산의감소(증가)	-2,655	-2,352	-3,729
기타	-5,840	-10,593	-5,830
3. 재무활동으로 인한 현금흐름	1,818	-12,284	-16,695
유동성장기부채증가(감소)	-2,384	-15,368	-20,000
주식매수선택권행사	3,264	3,700	3,306
기타	937	-616	-1
4. 현금의 증가(1+2+3)	22,326	29,601	-15,455
5. 기초의 현금	17,465	39,790	69,391
6. 기말의 현금	39,790	69,391	53,936

[Appendix] 연결재무제표



손익계산서

(단위: 백만원, %)

	1Q09	4Q09	1Q10	QoQ	QoQ(%)	YoY	YoY(%)
영업수익	59,395	82,006	79,235	-2,771	-3.4%	19,840	33.4%
국내 합계	51,224	74,877	72,677	-2,200	-2.9%	21,453	41.9%
글로벌 합계	8,171	7,128	6,558	-570	-8.0%	-1,614	-19.7%
영업비용	60,183	64,803	58,762	-6,041	-9.3%	-1,421	-2.4%
영업이익	-788	17,203	20,473	3,271	19.0%	21,261	흑자전환
국내 합계	3,610	15,182	18,778	3,596	23.7%	15,168	420.2%
글로벌 합계	-4,398	2,021	1,696	-325	-16.1%	6,094	흑자전환
영업외수익	1,774	1,227	2,126	899	73.3%	353	19.9%
영업외비용	4,320	5,671	846	-4,826	-85.1%	-3,474	-80.4%
법인세비용	739	3,366	6,166	2,801	83.2%	5,427	734.1%
당기순이익	-4,073	9,392	15,587	6,195	66.0%	19,661	흑자전환
지배회사지분손익	-4,077	9,379	15,670	6,292	67.1%	19,747	흑자전환
소수주주지분손익	3	14	-83	-97	적자전환	-86	적자전환

[Appendix] 연결재무제표



재무상태표

(단위: 백만원, %)

계정과목	1Q09	4Q09	1Q10	QoQ	QoQ(%)	YoY	YoY(%)
자산총계	276,253	308,674	297,122	-11,552	-3.7%	20,869	7.6%
I.유동자산	134,717	193,752	178,837	-14,915	-7.7%	44,120	32.8%
당좌자산	134,717	193,752	178,837	-14,915	-7.7%	44,120	32.8%
II.비유동자산	141,536	114,922	118,286	3,364	2.9%	-23,250	-16.4%
투자자산	44,113	26,959	23,697	-3,262	-12.1%	-20,416	-46.3%
유형자산	71,555	58,826	55,379	-3,447	-5.9%	-16,176	-22.6%
무형자산	17,823	14,927	23,977	9,050	60.6%	6,154	34.5%
기타의비유동자산	8,044	14,210	15,232	1,022	7.2%	7,188	89.4%
부채총계	104,341	99,104	67,691	-31,413	-31.7%	-36,650	-35.1%
I.유동부채	102,474	88,869	58,065	-30,804	-34.7%	-44,409	-43.3%
II.비유동부채	1,867	10,236	9,627	-609	-5.9%	7,760	415.6%
자본총계	171,912	209,570	229,431	19,861	9.5%	57,519	33.5%
I.자본금	6,482	6,529	6,565	36	0.6%	83	1.3%
II.자본잉여금	133,188	137,501	142,001	4,500	3.3%	8,813	6.6%
III.자본조정	10,873	10,850	10,467	-383	-3.5%	-406	-3.7%
IV.기타포괄손익누계액	-7,672	-9,646	-9,852	-206	2.1%	-2,180	28.4%
V.이익잉여금(결손금)	29,094	64,336	79,859	15,523	24.1%	50,765	174.5%
VI.소수주주지분	-54	0	391	391		445	-824.1%
Cash(1)*	69,599	127,895	114,599	-13,296	-10.4%	45,000	64.7%
Interest-bearing Debt(2)	20,898	19,953	350	-19,603	-98.2%	-20,548	-98.3%
Net Cash(1-2)	48,701	107,942	114,249	6,307	5.8%	65,548	134.6%

[Appendix] 연결재무제표



현금흐름표

(단위: 백만원)

	FY2008	FY2009	1Q10
1. 영업활동으로 인한 현금흐름	59,360	54,887	11,620
당기순이익(손실)	45,908	31,165	15,670
유형자산상각비	18,986	19,064	4,453
무형자산상각비	4,557	5,731	1,808
무형자산감액손실	1,457	598	0
퇴직급여	3,561	5,849	960
순외환관련손실(이익)	-669	143	41
지분법평가손실(이익)	6,137	1,748	54
지분법처분손실(이익)	-39,663	898	-862
순운전자본감소(증가)	7,118	-16,427	-12,415
기타	11,967	6,119	1,911
2. 투자활동으로 인한 현금흐름	-27,933	-25,890	-11,693
금융상품 및 유가증권의 감소(증가)	-15,142	2,398	-4,535
지분법적용투자증권의 감소(증가)	37,291	-540	-296
기계장치, 비품, 차량의 감소(증가)	-23,763	-11,485	-603
건물, 토지 등 건설관련 감소(증가)	-20,761	-371	-373
무형자산 감소(증가)	-2,760	-2,563	-3,729
기타	-2,799	-13,329	-2,156
3. 재무활동으로 인한 현금흐름	1,118	-7,009	-17,101
장기차입금 증가(감소)	0	-810	0
사채 증가(감소)	0	0	-20,000
유동성장기부채 증가(감소)	-989	-15,368	-398
금융리스부채 증가(감소)	-1,395	0	0
주식매수선택권 행사	3,264	3,679	3,298
기타	237	5,489	-1
4. 외화환산으로 인한 현금흐름	399	-899	-82
5. 연결대상 변경으로 인한 현금변동	76	0	395
6. 현금의 증가(1+2+3+4+5)	33,020	21,088	-16,861
7. 기초의 현금	23,514	56,534	77,622
8. 당기말의 현금(6+7)	56,534	77,622	60,761



감사합니다